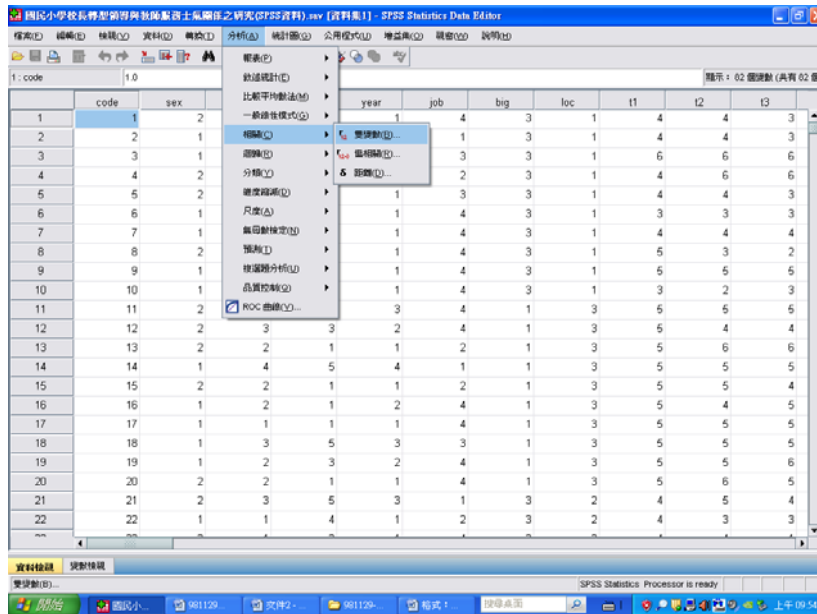


第四章 第五節 國民小學校長轉型領導與教師服務士氣之相關分析

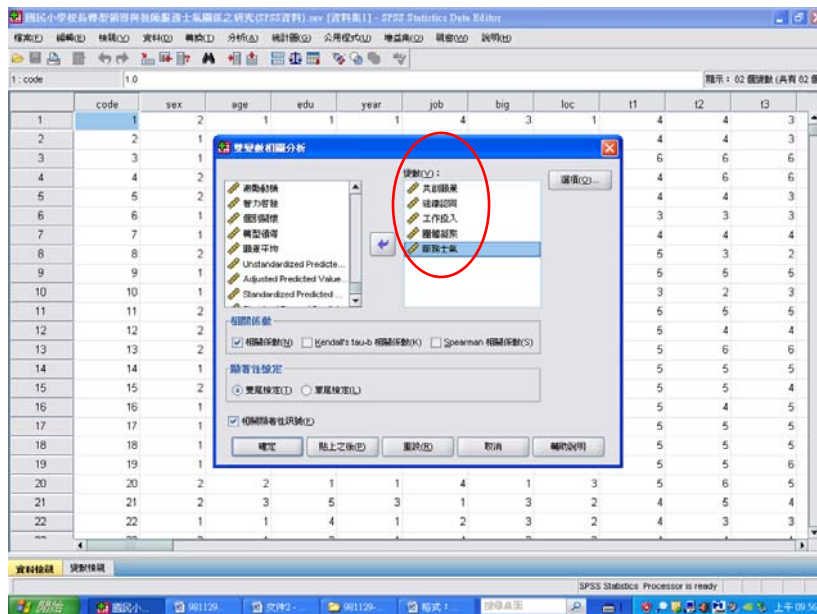
壹、共創願景與教師整體服務士氣及各向度之相關

教學活動一：表 4-69 怎麼產生？

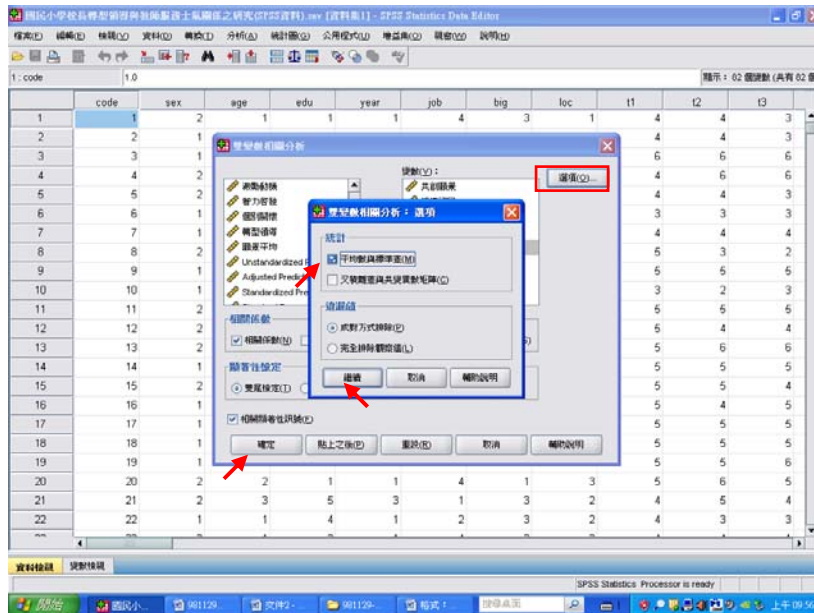
1【相關】→【雙變數】



2【點選與考驗相關的變數：共創願景 VS 組織認同、工作投入、團體凝聚、服務士氣】

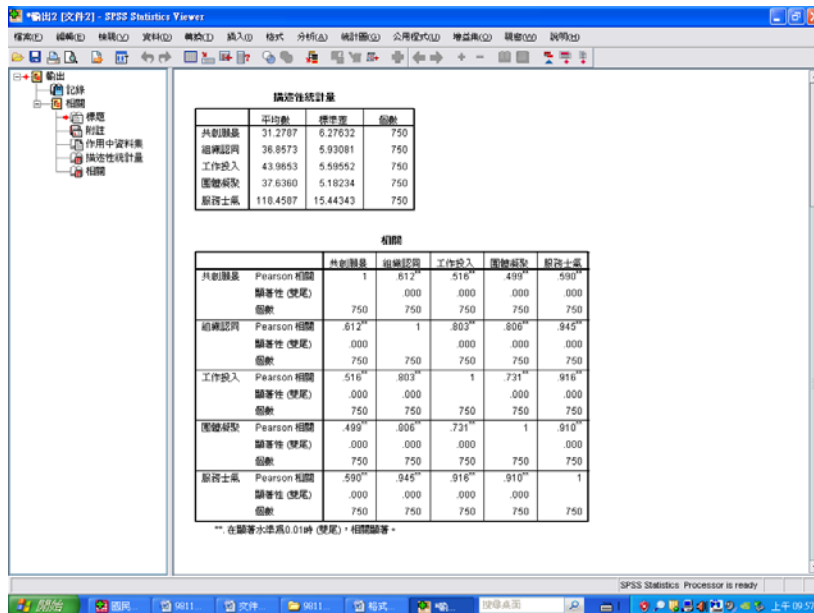


3 【點選「選項」】→【勾選「平均數與標準差」】→【繼續】→【確定】



木金小百科
選項內容勾或不勾皆可，若要勾，只需勾平均數跟標準差。

4 結果出爐



SPSS統計圖表

描述性統計量

	平均數	標準差	個數
共創願景	31.2787	6.27632	750
組織認同	36.8573	5.93081	750
工作投入	43.9653	5.59552	750
團體凝聚	37.6360	5.18234	750
服務士氣	118.4587	15.44343	750

5 此時即可與表 4-69 進行對照。

表 4-69 共創願景與教師整體服務士氣及其各向度之相關係數摘要表

項 目		組織認同	工作投入	團體凝聚力	整體服務士氣
共創願景	積差相關係數	.612***	.516***	.499***	.590***
	顯著性考驗	.000	.000	.000	.000
	人數	750	750	750	750

***p < .001

SPSS統計圖表

相關

		共創願景	組織認同	工作投入	團體凝聚	服務士氣
共創願景	Pearson 相關	1	.612**	.516**	.499**	.590**
	顯著性 (雙尾)		.000	.000	.000	.000
	個數	750	750	750	750	750
組織認同	Pearson 相關	.612**	1	.803**	.806**	.945**
	顯著性 (雙尾)	.000		.000	.000	.000
	個數	750	750	750	750	750
工作投入	Pearson 相關	.516**	.803**	1	.731**	.916**
	顯著性 (雙尾)	.000	.000		.000	.000
	個數	750	750	750	750	750
團體凝聚	Pearson 相關	.499**	.806**	.731**	1	.910**
	顯著性 (雙尾)	.000	.000	.000		.000
	個數	750	750	750	750	750
服務士氣	Pearson 相關	.590**	.945**	.916**	.910**	1
	顯著性 (雙尾)	.000	.000	.000	.000	
	個數	750	750	750	750	750

** . 在顯著水準為0.01時 (雙尾), 相關顯著。

木金小百科：

這裡的Pearson 相關都只有兩顆星，跟P.55第四章第五節表4-69裡顯示的有三顆星不同，是因為SPSS程式中自己有設定值（數值有極限），但是老師曾在先前講過：

木金小百科：

沒有*代表 > .05 (不顯著)

*代表 < .05 ~ < .01 之間

**代表 < .01 ~ < .001 之間

***代表 < .001

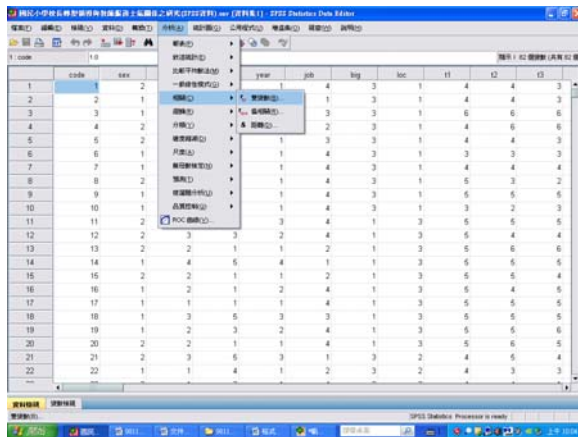
所以我們在撰述論文時，必須將講 Pearson 相關由兩顆星改成三顆星，才能反映事實。

第四章 第五節

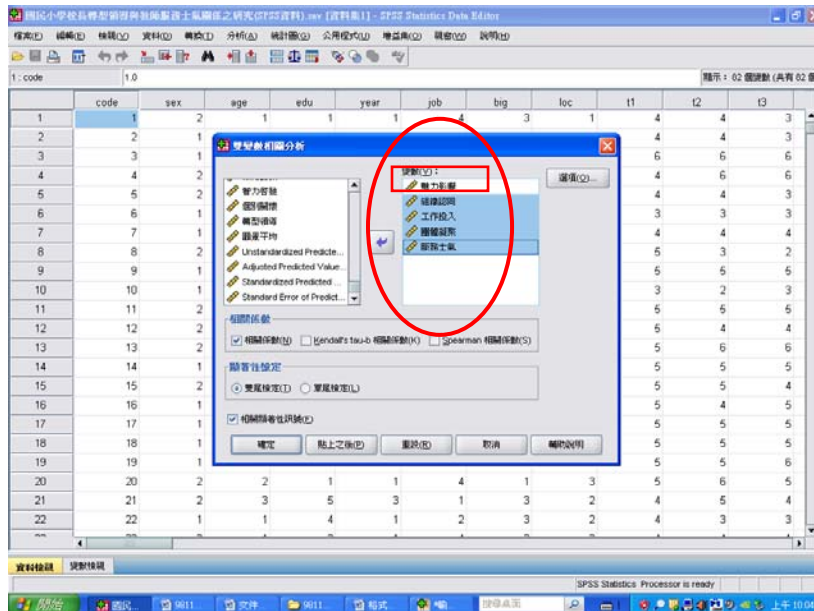
貳、魅力影響與教師整體服務士氣及各向度之相關

教學活動二：表 4-70 怎麼產生？

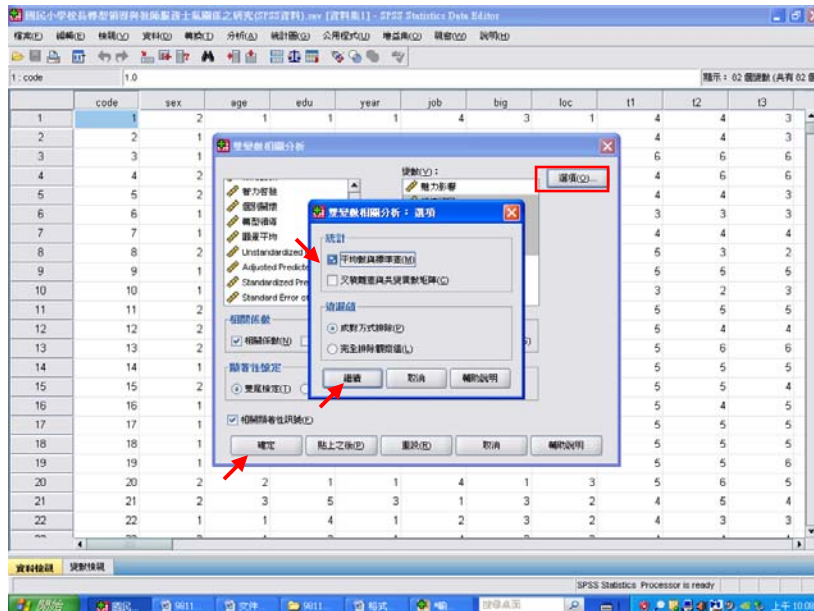
1【相關】→【雙變數】



2【點選與考驗相關的變數：魅力影響 V.S 組織認同、工作投入、團體凝聚、服務士氣】



3【點選「選項」】→【勾選「平均數與標準差」】→【繼續】→【確定】



4 結果出爐

The screenshot shows the SPSS Statistics Viewer interface. It displays two tables: '描述性統計量' (Descriptive Statistics) and '相關' (Correlation). The descriptive statistics table lists the mean, standard deviation, and count for each variable. The correlation table shows Pearson correlation coefficients, significance values (two-tailed), and counts for all pairwise relationships between the variables.

變項	平均數	標準差	個數
魅力影響	27.5240	5.67748	750
組織認同	36.8573	5.93081	750
工作投入	43.9653	5.59552	750
團體凝聚	37.6360	5.18234	750
服務士氣	118.4587	15.44343	750

	魅力影響	組織認同	工作投入	團體凝聚	服務士氣
魅力影響	Pearson 相關 1	.615**	.521**	.485**	.588**
	顯著性 (雙尾)	.000	.000	.000	.000
	個數	750	750	750	750
組織認同	Pearson 相關	.615**	.803**	.806**	.945**
	顯著性 (雙尾)	.000	.000	.000	.000
	個數	750	750	750	750
工作投入	Pearson 相關	.521**	.803**	1	.731**
	顯著性 (雙尾)	.000	.000	.000	.000
	個數	750	750	750	750
團體凝聚	Pearson 相關	.485**	.806**	.731**	1
	顯著性 (雙尾)	.000	.000	.000	.000
	個數	750	750	750	750
服務士氣	Pearson 相關	.588**	.945**	.916**	.910**
	顯著性 (雙尾)	.000	.000	.000	.000
	個數	750	750	750	750

** 在顯著水準為 0.01 (雙尾), 相關顯著。

SPSS統計圖表

描述性統計量

	平均數	標準差	個數
魅力影響	27.5240	5.67748	750
組織認同	36.8573	5.93081	750
工作投入	43.9653	5.59552	750
團體凝聚	37.6360	5.18234	750
服務士氣	118.4587	15.44343	750

5 此時即可與表 4-70 進行對照。

表 4-70 魅力影響與教師整體服務士氣及其各向度之相關係數摘要表

項 目	組織認同	工作投入	團體凝聚力	整體服務士氣
積差相關係數	.615***	.521***	.485***	.588***
顯著性考驗	.000	.000	.000	.000
人數	750	750	750	750

*** $p < .001$

SPSS統計圖表

相關

	魅力影響	組織認同	工作投入	團體凝聚	服務士氣
魅力影響	Pearson 相關 1	.615**	.521**	.485**	.588**
	顯著性 (雙尾)	.000	.000	.000	.000
	個數	750	750	750	750
組織認同	Pearson 相關	.615**	.803**	.806**	.945**
	顯著性 (雙尾)	.000	.000	.000	.000
	個數	750	750	750	750
工作投入	Pearson 相關	.521**	.803**	.731**	.916**
	顯著性 (雙尾)	.000	.000	.000	.000
	個數	750	750	750	750

團體凝聚	Pearson 相關	.485**	.806**	.731**	1	.910**
	顯著性 (雙尾)	.000	.000	.000		.000
	個數	750	750	750	750	750
服務士氣	Pearson 相關	.588**	.945**	.916**	.910**	1
	顯著性 (雙尾)	.000	.000	.000	.000	.000
	個數	750	750	750	750	750

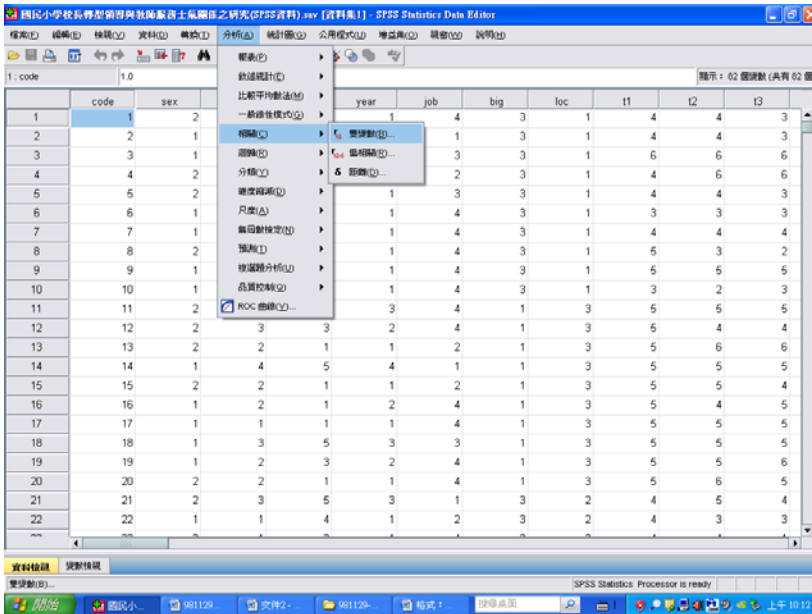
** . 在顯著水準為0.01時 (雙尾), 相關顯著。

第四章 第五節

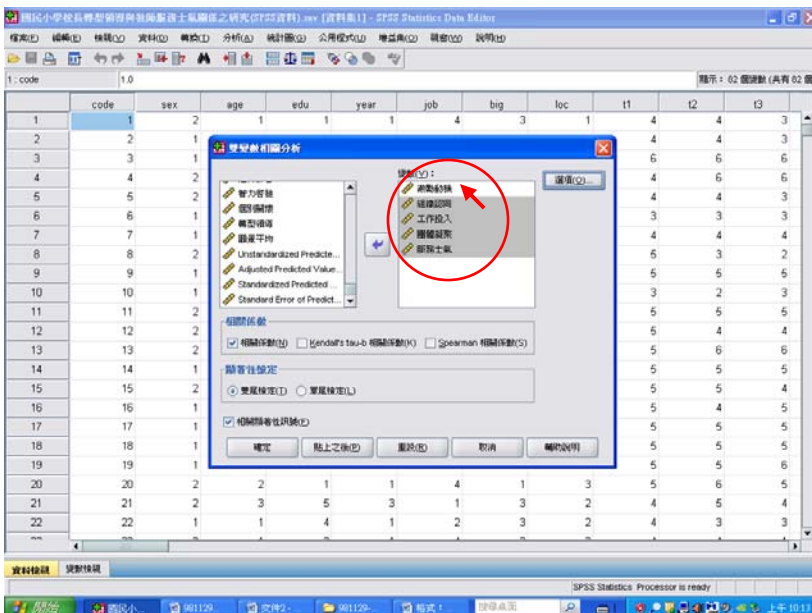
參、激勵動機與教師整體服務士氣及各向度之相關

教學活動三：表 4-71 怎麼產生？

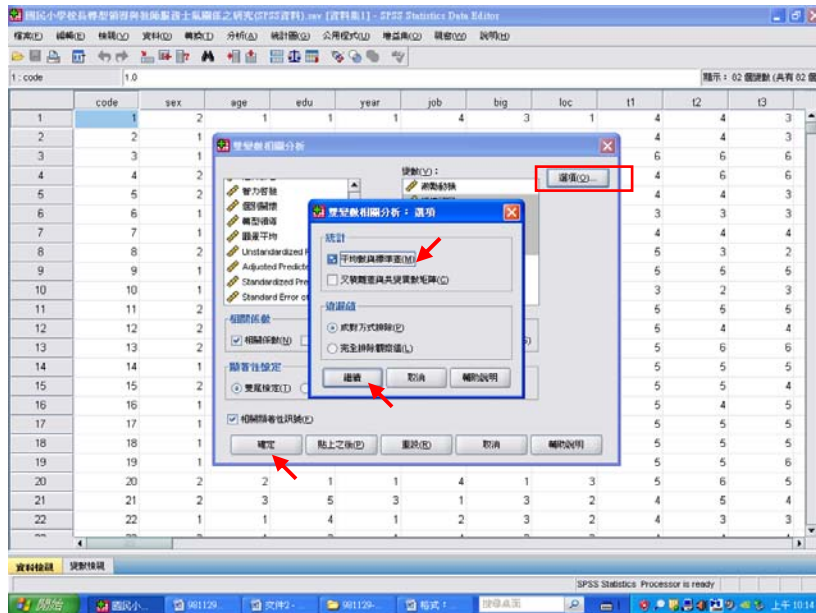
1 【相關】→【雙變數】



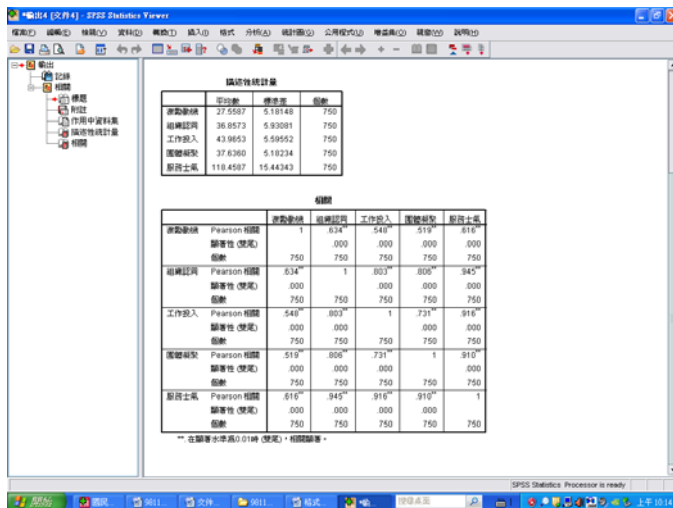
2 【點選與考驗相關的變數：激勵動機 VS 組織認同、工作投入、團體凝聚、服務士氣】



3 【點選「選項」】→【勾選「平均數與標準差」】→【繼續】→【確定】



4 結果出爐



SPSS統計圖表

描述性統計量

	平均數	標準差	個數
激勵動機	27.5587	5.18148	750
組織認同	36.8573	5.93081	750
工作投入	43.9653	5.59552	750
團體凝聚	37.6360	5.18234	750
服務士氣	118.4587	15.44343	750

5 此時即可與表 4-71 進行對照。

表 4-71 激勵動機與教師整體服務士氣及其各向度之相關係數摘要表

項	目	組織認同	工作投入	團體凝聚力	整體服務士氣
激勵動機	積差相關係數	.634***	.548***	.519***	.616***
	顯著性考驗	.000	.000	.000	.000
	人數	750	750	750	750

***p<.001

SPSS統計圖表

相關

		激勵動機	組織認同	工作投入	團體凝聚	服務士氣
激勵動機	Pearson 相關	1	.634**	.548**	.519**	.616**
	顯著性 (雙尾)		.000	.000	.000	.000
	個數	750	750	750	750	750
組織認同	Pearson 相關	.634**	1	.803**	.806**	.945**
	顯著性 (雙尾)	.000		.000	.000	.000
	個數	750	750	750	750	750
工作投入	Pearson 相關	.548**	.803**	1	.731**	.916**
	顯著性 (雙尾)	.000	.000		.000	.000
	個數	750	750	750	750	750
團體凝聚	Pearson 相關	.519**	.806**	.731**	1	.910**
	顯著性 (雙尾)	.000	.000	.000		.000
	個數	750	750	750	750	750
服務士氣	Pearson 相關	.616**	.945**	.916**	.910**	1
	顯著性 (雙尾)	.000	.000	.000	.000	
	個數	750	750	750	750	750

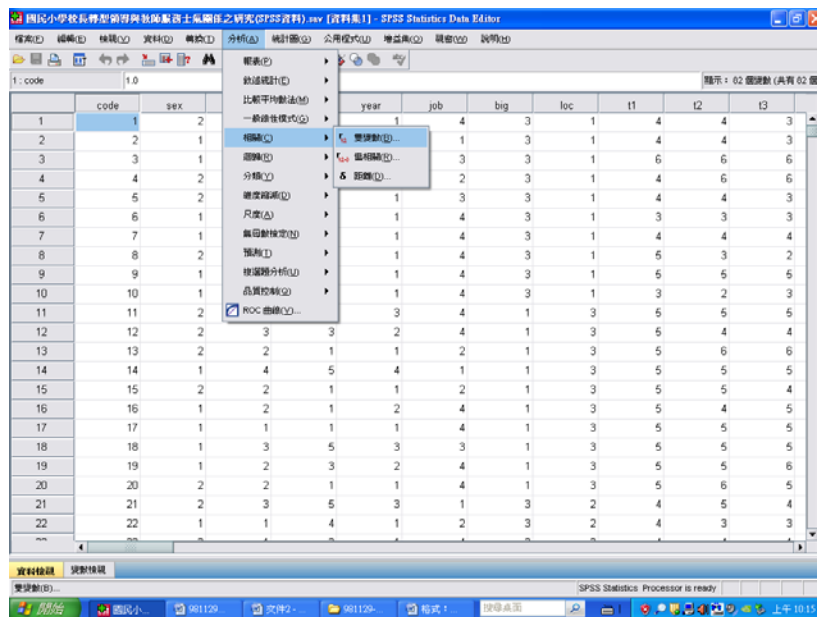
** . 在顯著水準為0.01時 (雙尾), 相關顯著。

第四章 第五節

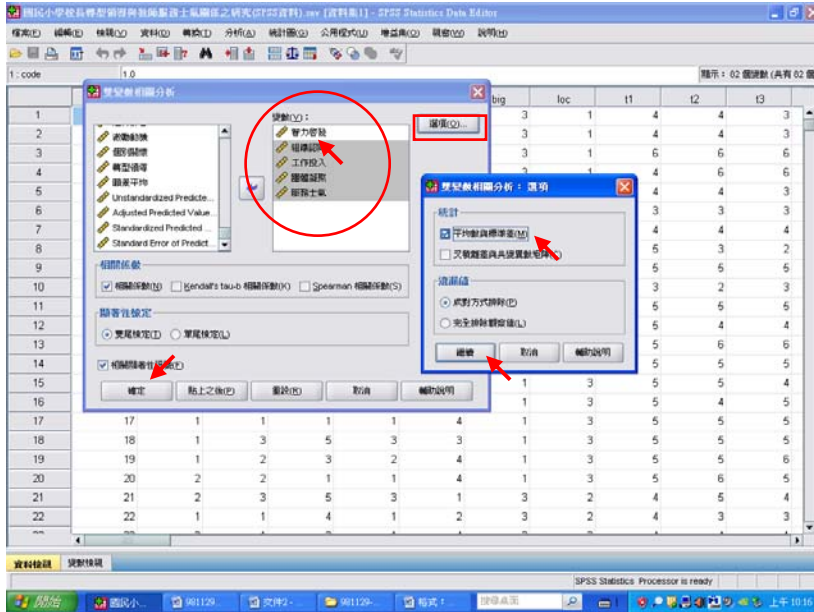
肆、智能啟發與教師整體服務士氣及各向度之相關

教學活動四：表 4-72 怎麼產生？

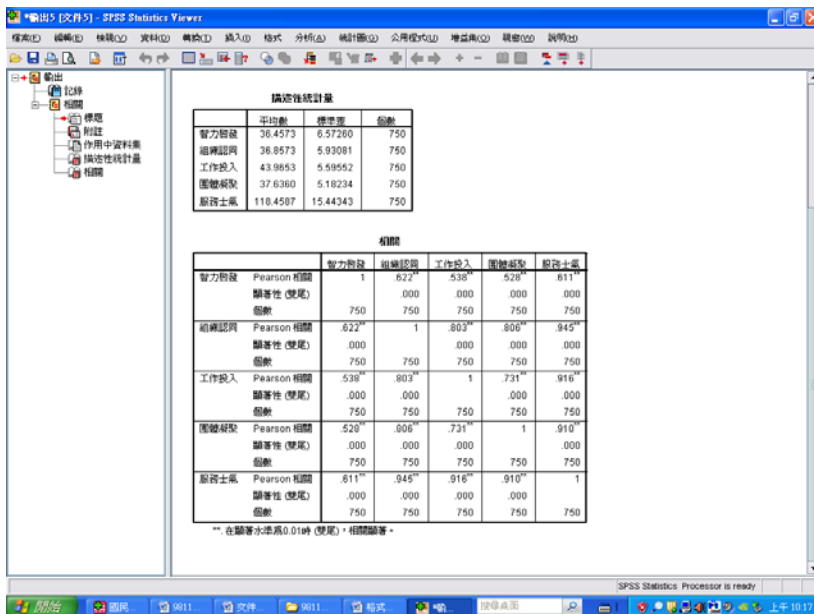
1【相關】→【雙變數】



2 【點選與考驗相關的變數：智力啓發 VS 組織認同、工作投入、團體凝聚、服務士氣】 → 【點選「選項」】 → 【勾選「平均數與標準差」】 → 【繼續】 → 【確定】



4 結果出爐



SPSS統計圖表

描述性統計量

	平均數	標準差	個數
智力啓發	36.4573	6.57260	750
組織認同	36.8573	5.93081	750
工作投入	43.9653	5.59552	750
團體凝聚	37.6360	5.18234	750
服務士氣	118.4587	15.44343	750

5 此時即可與表 4-72 進行對照。

表 4-72 智能啓發與教師整體服務士氣及其各向度之相關係數摘要表

項 目		組織認同	工作投入	團體凝聚力	整體服務士氣
智能啓發	積差相關係數	.622***	.538***	.528***	.611***
	顯著性考驗	.000	.000	.000	.000
	人數	750	750	750	750

***p<.001

SPSS統計圖表

相關

		智力啓發	組織認同	工作投入	團體凝聚	服務士氣
智力啓發	Pearson 相關	1	.622**	.538**	.528**	.611**
	顯著性 (雙尾)		.000	.000	.000	.000
	個數	750	750	750	750	750
組織認同	Pearson 相關	.622**	1	.803**	.806**	.945**
	顯著性 (雙尾)	.000		.000	.000	.000
	個數	750	750	750	750	750
工作投入	Pearson 相關	.538**	.803**	1	.731**	.916**
	顯著性 (雙尾)	.000	.000		.000	.000
	個數	750	750	750	750	750
團體凝聚	Pearson 相關	.528**	.806**	.731**	1	.910**
	顯著性 (雙尾)	.000	.000	.000		.000
	個數	750	750	750	750	750
服務士氣	Pearson 相關	.611**	.945**	.916**	.910**	1
	顯著性 (雙尾)	.000	.000	.000	.000	
	個數	750	750	750	750	750

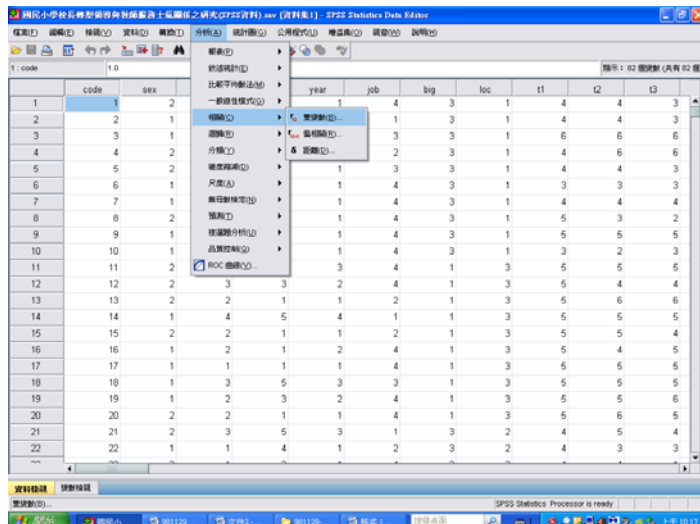
** . 在顯著水準為0.01時 (雙尾) , 相關顯著。

第四章 第五節

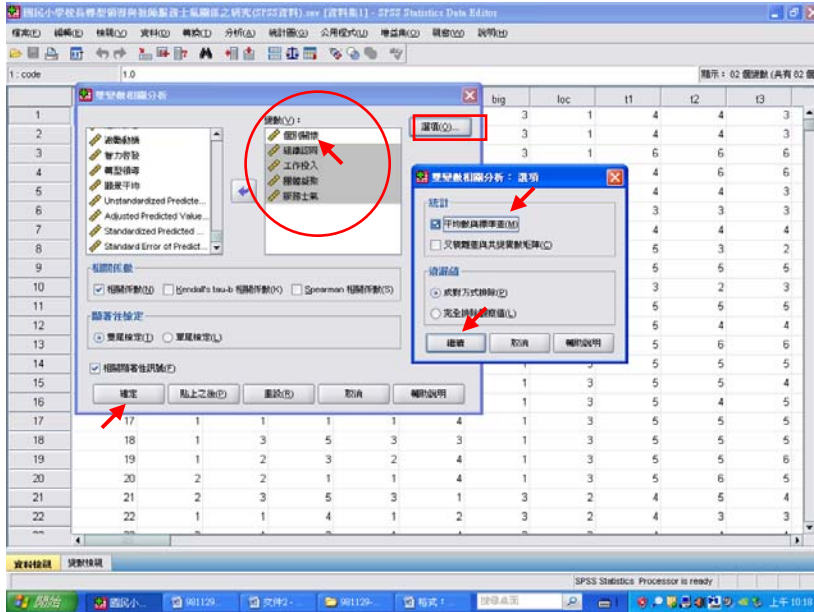
伍、個別關懷與教師整體服務士氣及各向度之相關

教學活動五：表 4-73 怎麼產生？

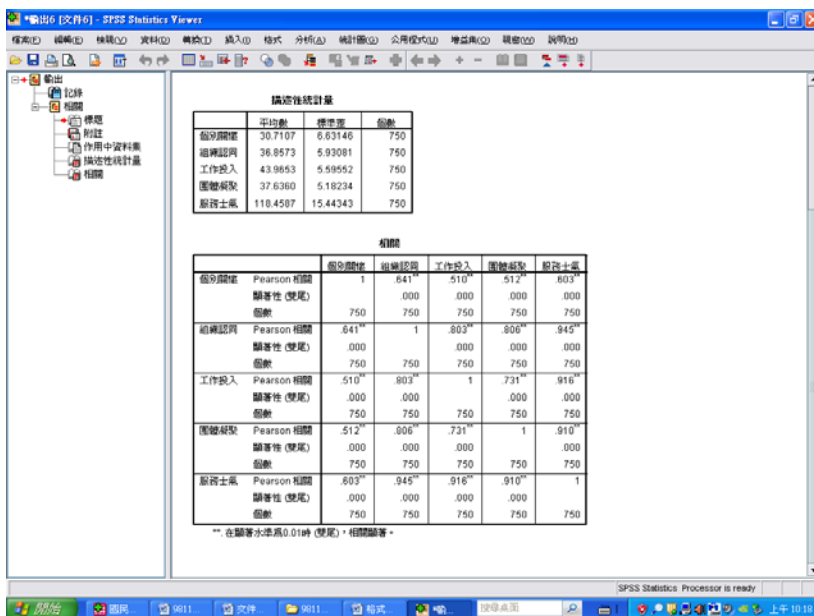
1【相關】→【雙變數】



2 【點選與考驗相關的變數：個別關懷 VS 組織認同、工作投入、團體凝聚、服務士氣】 → 【點選「選項」】 → 【勾選「平均數與標準差」】 → 【繼續】 → 【確定】



4 結果出爐



SPSS統計圖表

描述性統計量

	平均數	標準差	個數
個別關懷	30.7107	6.63146	750
組織認同	36.8573	5.93081	750
工作投入	43.9653	5.59552	750
團體凝聚	37.6360	5.18234	750
服務士氣	118.4587	15.44343	750

5 此時即可與表 4-73 進行對照。

表 4-73 個別關懷與教師整體服務士氣及其各向度之相關係數摘要表

項 目		組織認同	工作投入	團體凝聚力	整體服務士氣
個別關懷	積差相關係數	.641***	.510***	.512***	.603***
	顯著性考驗	.000	.000	.000	.000
	人數	750	750	750	750

***p<.001

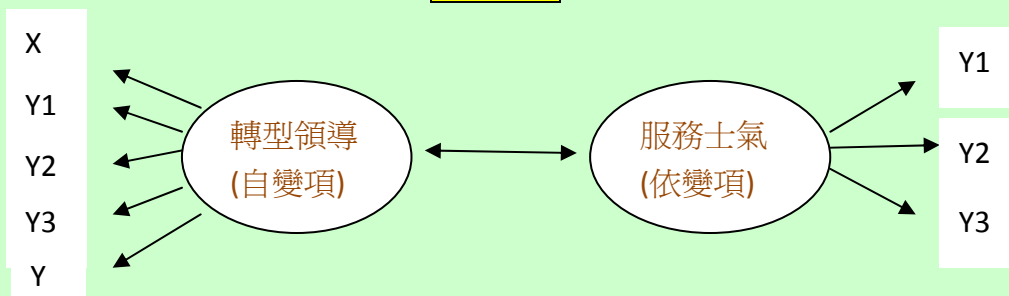
SPSS統計圖表

		相關				
		個別關懷	組織認同	工作投入	團體凝聚	服務士氣
個別關懷	Pearson 相關	1	.641**	.510**	.512**	.603**
	顯著性 (雙尾)		.000	.000	.000	.000
	個數	750	750	750	750	750
組織認同	Pearson 相關	.641**	1	.803**	.806**	.945**
	顯著性 (雙尾)	.000		.000	.000	.000
	個數	750	750	750	750	750
工作投入	Pearson 相關	.510**	.803**	1	.731**	.916**
	顯著性 (雙尾)	.000	.000		.000	.000
	個數	750	750	750	750	750
團體凝聚	Pearson 相關	.512**	.806**	.731**	1	.910**
	顯著性 (雙尾)	.000	.000	.000		.000
	個數	750	750	750	750	750
服務士氣	Pearson 相關	.603**	.945**	.916**	.910**	1
	顯著性 (雙尾)	.000	.000	.000	.000	
	個數	750	750	750	750	750

** . 在顯著水準為0.01時 (雙尾) , 相關顯著。

總結第四章第五節的概念分析：

相關分析



	Y1	Y2	Y3	Y
轉型領導	組織認同	工作投入	團體凝聚	服務士氣
X1				
共創願景				

【本圖表由雅芳提供】

第四章 第六節 國民小學校長轉型領導對教師服務士氣之預測情形
 肆、轉型領導各向度對整體服務士氣之預測力

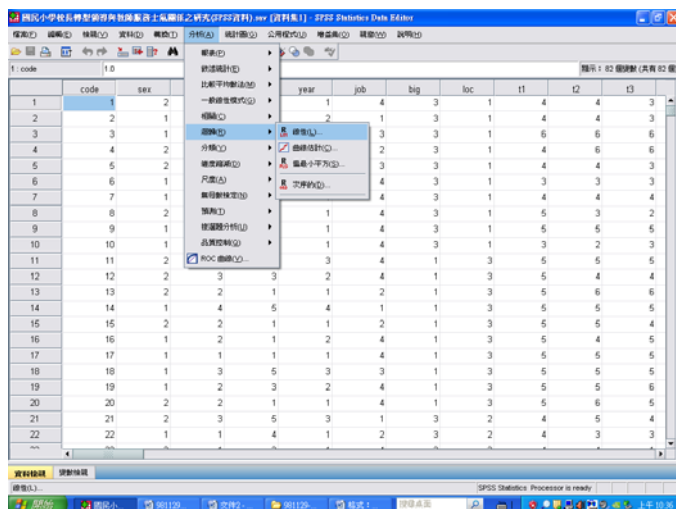
木金小百科
 變異數分析的目的：是要看「差異/相差」的關係。
 相關分析的目的：是要看彼此間（例如：X&Y）的相關程度。
 迴歸分析的目的：是要看「預測」的情形。

太陽神補充
 回歸分析是定量預測方法之一。它依據事物內部因素變化的因果關係來預測事物未來的發展趨勢。由於它依據的是事物內部的發展規律，因此這種方法比較精確。測報工作中常用的是一元線性回歸和多元線性回歸模型。

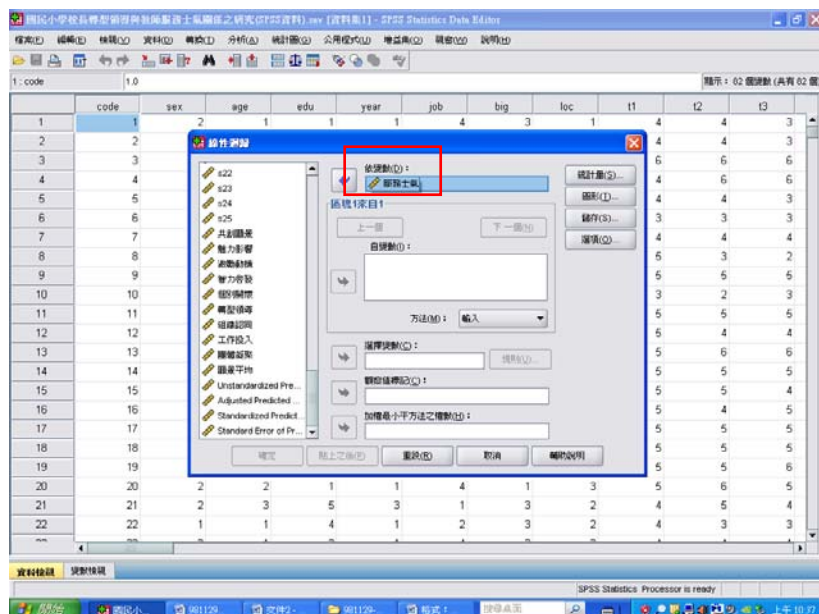
迴歸分析

教學活動六：表 4-78 (P.61) 怎麼產生？

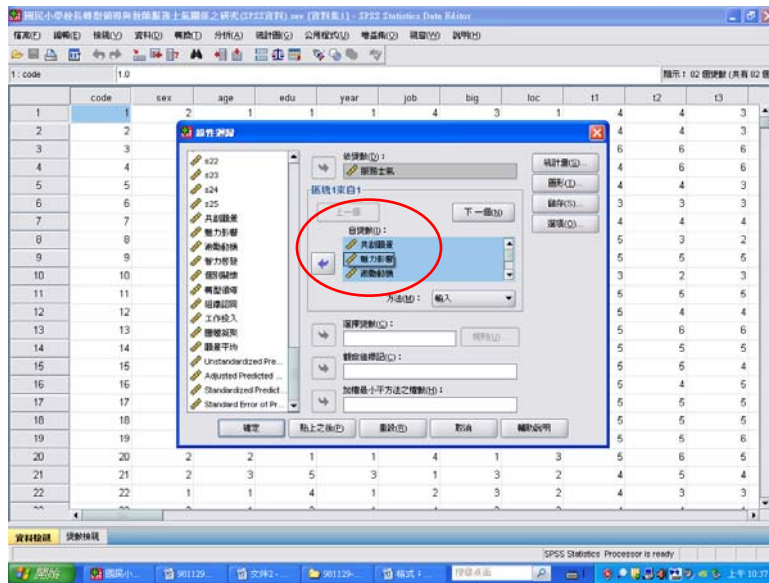
1 先跑 ENTER 法：【分析】→【迴歸】→【線性】



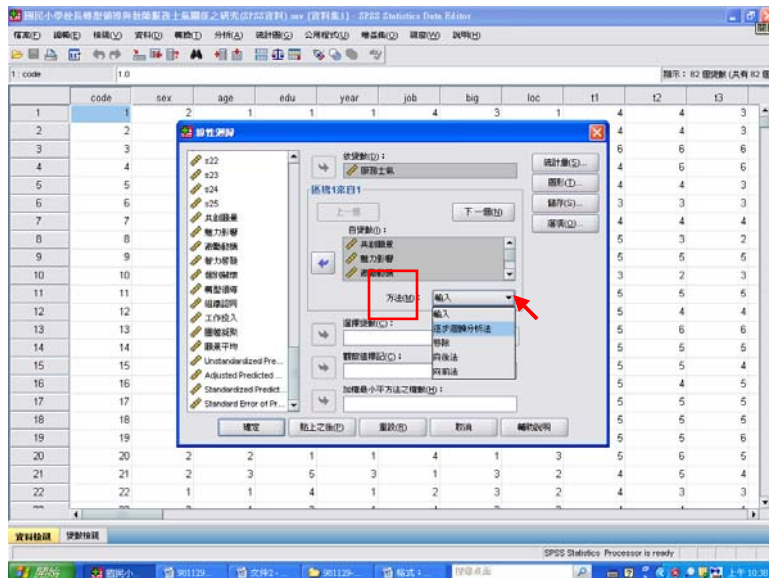
2 【選取依變數（被預測的那一個）：「服務士氣」】



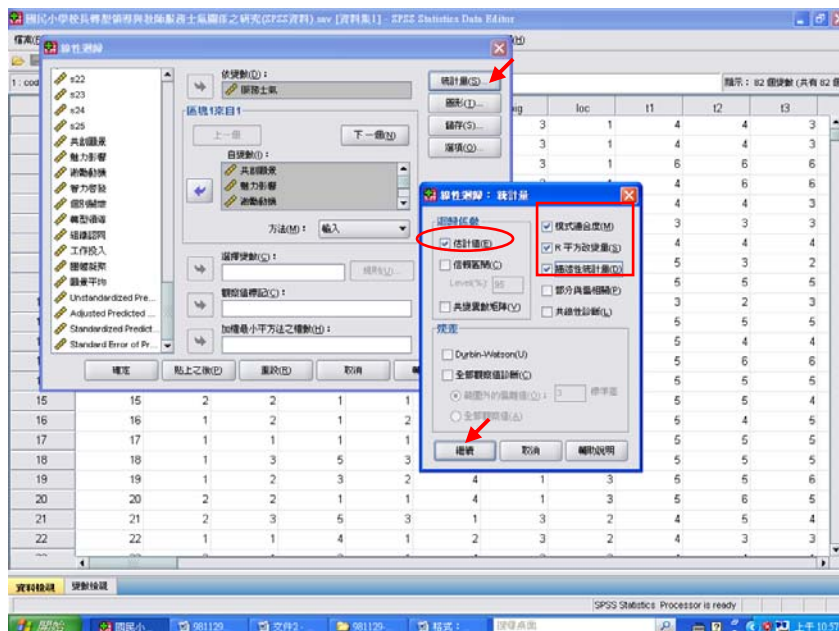
【選取自變數（去預測人家的那些變數）：「共創願景、魅力影響、激勵動機、智力啟發、個別關懷」】



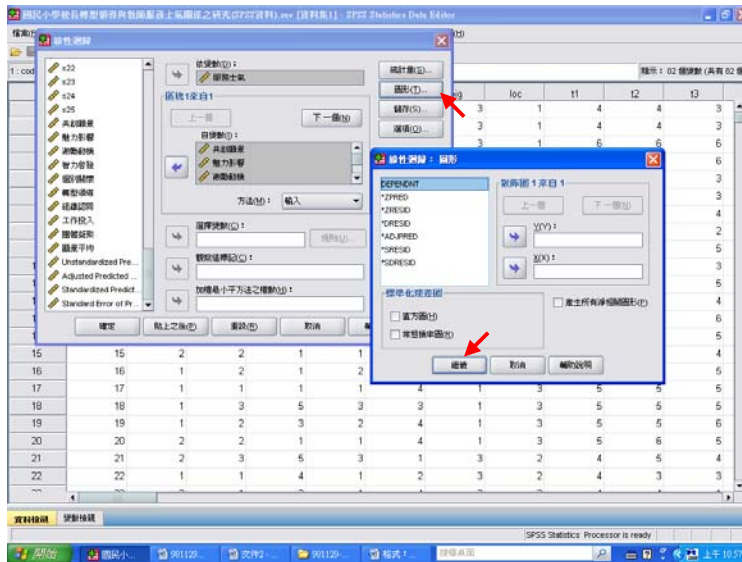
3【選擇「方法」】→【選擇「輸入法」】



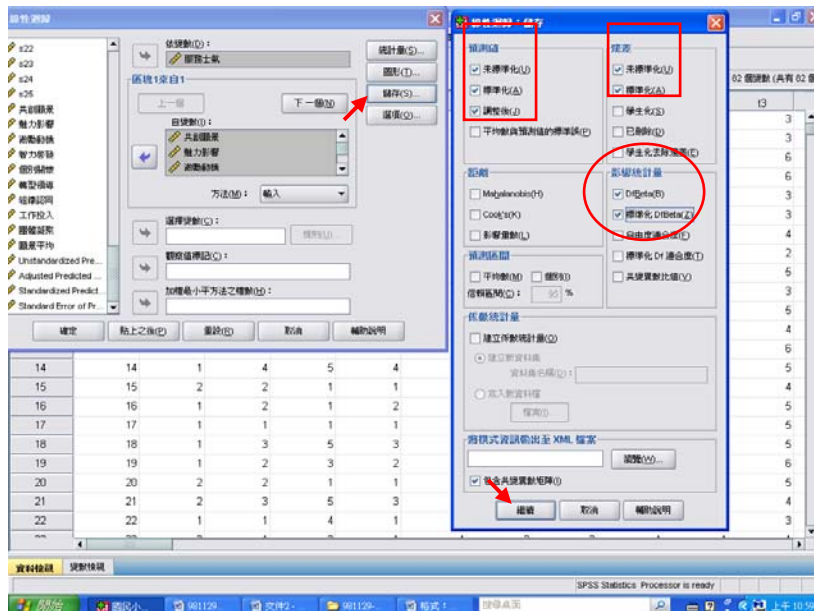
【點選「統計量」】→【勾選「估計值」、「模式適合度」、「R平方改變量」、「描述性統計量」】→【繼續】



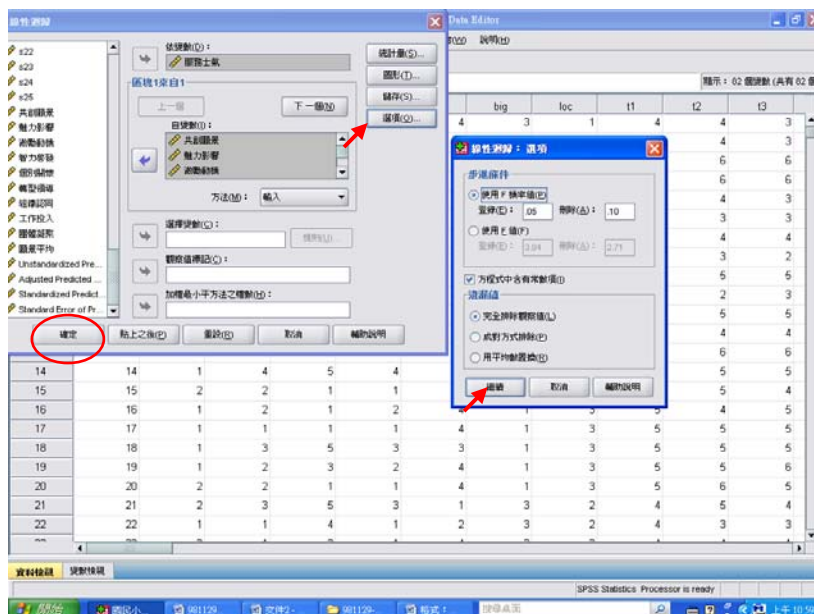
【點選「圖形」】→【不改變程式的設定值】→【繼續】



【點選「儲存」】→【勾選預測值裡的「未標準化」、「標準化」、「調整後」】→【勾選殘差中的「未標準化」、「標準化」】→【勾選影響統計量中的「DfBeta」、「標準化 DfBeta」】→【繼續】



【點選「選項」】→【不改變設定值】→【繼續】→【確定】



4 結果出爐

SPSS Statistics Processor is ready

迴歸

[資料集1] 以教育研究法981115-SPSS國民小學校長轉型領導與教師職務士氣關係之研究(SPSS資料).sav

敘述統計

變項	平均數	標準偏差	個案數
原荷士氣	118.4587	15.44343	750
共創願景	31.2787	6.27632	750
魅力影響	27.5240	5.67746	750
激勵動機	27.5587	5.18148	750
智力開發	36.4573	6.57260	750
個別關懷	30.7107	6.63146	750

相關

	原荷士氣	共創願景	魅力影響	激勵動機	智力開發	個別關懷	
Pearson 相關	原荷士氣	1.000	.590	.589	.616	.611	.603
	共創願景	.590	1.000	.891	.922	.913	.890
	魅力影響	.589	.891	1.000	.924	.892	.892
	激勵動機	.616	.922	.924	1.000	.934	.910
	智力開發	.611	.913	.892	.934	1.000	.899
	個別關懷	.603	.890	.892	.910	.899	1.000
顯著性(雙尾)	原荷士氣	.000	.000	.000	.000	.000	.000
	共創願景	.000	.000	.000	.000	.000	.000
	魅力影響	.000	.000	.000	.000	.000	.000
	激勵動機	.000	.000	.000	.000	.000	.000
	智力開發	.000	.000	.000	.000	.000	.000

SPSS Statistics Processor is ready

匯入刪除的變數

變項	匯入的變數	刪除的變數	方法
1	原荷士氣, 共創願景, 魅力影響, 激勵動機, 智力開發, 個別關懷*		匯入

a. 所有要求的變數已輸入。

模型摘要^a

變項	R	R 平方	調整後 R 平方	估計的標準誤	R 平方改變量	F 改變量	df1	df2	顯著性 F 改變量
1	.629 ^a	.395	.391	12.05244	.395	97.152	5	744	.000

a. 預測變數: (常數), 個別關懷, 共創願景, 魅力影響, 智力開發, 激勵動機
b. 依變數: 原荷士氣

Anova^a

變項	平方和	df	平均平方和	F	顯著性	
1	迴歸	70561.886	5	14112.377	97.152	.000 ^a
	殘差	108074.333	744	145.261		
	總數	178636.219	749			

a. 預測變數: (常數), 個別關懷, 共創願景, 魅力影響, 智力開發, 激勵動機
b. 依變數: 原荷士氣

SPSS Statistics Processor is ready

係數^a

變項	(常數)	非標準化係數		標準化係數		t	顯著性
		目之估計值	標準誤差	Beta 分配	Beta 分配		
1	(常數)	66.623	2.530			26.252	.000
	共創願景	.018	.203	.007	.087	.931	
	魅力影響	.059	.219	.022	.271	.787	
	激勵動機	.702	.310	.236	2.267	.024	
	智力開發	.479	.208	.204	2.297	.022	
	個別關懷	.419	.179	.180	2.334	.020	

a. 依變數: 原荷士氣

殘差統計量^a

	最小值	最大值	平均數	標準偏差	個案數
預測值	82.9220	135.3268	118.4587	9.70809	750
標準預測值	-3.661	1.738	.000	1.000	750
預測值的標準誤	.464	2.813	1.018	.356	750
調整預測值	82.6043	135.4513	118.4477	9.72559	750
殘差	-91.18694	37.07600	.00000	12.01214	750
標準殘差	-6.738	3.076	.000	.997	750
Studentized 殘差	-6.744	3.094	.000	1.001	750
刪除後殘差	-91.37343	37.50979	.01093	12.12156	750
Studentized 刪除後殘差	-6.955	3.112	.000	1.004	750
Mahalanobis 距離	.112	39.792	4.993	4.920	750
Cook's 距離	.000	.056	.002	.004	750
中心迴歸適合度的影響量	.000	.053	.007	.007	750

a. 依變數: 原荷士氣

SPSS統計圖表

敘述統計

	平均數	標準離差	個數
服務士氣	118.4587	15.44343	750
共創願景	31.2787	6.27632	750
魅力影響	27.5240	5.67748	750
激勵動機	27.5587	5.18148	750
智力啓發	36.4573	6.57260	750
個別關懷	30.7107	6.63146	750

SPSS統計圖表

相關

		服務士氣	共創願景	魅力影響	激勵動機	智力啓發	個別關懷
Pearson 相關	服務士氣	1.000	.590	.588	.616	.611	.603
	共創願景	.590	1.000	.891	.922	.913	.890
	魅力影響	.588	.891	1.000	.924	.892	.892
	激勵動機	.616	.922	.924	1.000	.934	.910
	智力啓發	.611	.913	.892	.934	1.000	.899
	個別關懷	.603	.890	.892	.910	.899	1.000
顯著性(單尾)	服務士氣	.	.000	.000	.000	.000	.000
	共創願景	.000	.	.000	.000	.000	.000
	魅力影響	.000	.000	.	.000	.000	.000
	激勵動機	.000	.000	.000	.	.000	.000
	智力啓發	.000	.000	.000	.000	.	.000
	個別關懷	.000	.000	.000	.000	.000	.
個數	服務士氣	750	750	750	750	750	750
	共創願景	750	750	750	750	750	750
	魅力影響	750	750	750	750	750	750
	激勵動機	750	750	750	750	750	750
	智力啓發	750	750	750	750	750	750
	個別關懷	750	750	750	750	750	750

SPSS統計圖表

選入/刪除的變數

模式	選入的變數	刪除的變數	方法
1	個別關懷, 共創願景, 魅力影響, 智力啓發, 激勵動機 a		選入

確認選取的變數是否已選入

a. 所有要求的變數已輸入。

SPSS統計圖表

Anova^b

模式		平方和	df	平均平方和	F	顯著性
1	迴歸	70561.886	5	14112.377	97.152	.000 ^a
	殘差	108074.333	744	145.261		
	總數	178636.219	749			

a. 預測變數:(常數), 個別關懷, 共創願景, 魅力影響, 智力啓發, 激勵動機

b. 依變數: 服務士氣

SPSS統計圖表

殘差統計量^a

	最小值	最大值	平均數	標準離差	個數
預測值	82.9220	135.3266	118.4587	9.70609	750
標準預測值	-3.661	1.738	.000	1.000	750
預測值的標準誤	.464	2.813	1.018	.356	750
調整預測值	82.6043	135.4513	118.4477	9.72559	750
殘差	-81.18694	37.07560	.00000	12.01214	750
標準殘差	-6.736	3.076	.000	.997	750
Studentized 殘差	-6.744	3.094	.000	1.001	750
去除後殘差	-81.37343	37.50979	.01093	12.12156	750
Studentized 去除殘差	-6.955	3.112	.000	1.004	750
Mahalanobis 距離	.112	39.792	4.993	4.920	750
Cook's 距離	.000	.056	.002	.004	750
中心迴歸適合度的影響量數	.000	.053	.007	.007	750

a. 依變數: 服務士氣

5 此時即可與表 4-78 的敘述進行對照。

表 4-78 為轉型領導各向度預測「整體服務士氣」之逐步多元迴歸分析摘要表。由表中可知，五個預測變項預測整體服務士氣時，進入迴歸方程式的顯著變項者有「激勵動機」、「個別關懷」及「智能啓發」三項，其多元相關係數為.628，聯合解釋變異量為.395，可見表中三個變項能聯合預測整體服務士氣 39.5% 的變異量。

【進入迴歸方程式的顯著變項者有「激勵動機」、「個別關懷」及「智能啓發」三項。】

這句話是從 SPSS 統計圖表『係數^a』而來

SPSS統計圖表

係數^a

模式	未標準化係數		標準化係數	t	顯著性
	B 之估計值	標準誤差	Beta 分配		
1 (常數)	66.623	2.538		26.252	.000
共創願景	.018	.203	.007	.087	.931
魅力影響	.059	.219	.022	.271	.787
激勵動機	.702	.310	.236	2.267	.024
智力啓發	.479	.208	.204	2.297	.022
個別關懷	.419	.179	.180	2.334	.020

a. 依變數: 服務士氣

木金小百科：

沒有*代表 >.05 (不顯著) *代表 <.05~<.01 之間

代表 <.01~<.001 之間 *代表 <.001

因為「共創願景」、「魅力影響」兩者的顯著性>.05 (不顯著)，所以慘遭淘汰。

【其多元相關係數為.628，聯合解釋變異量為.395】

這句話是從SPSS統計圖表『模式摘要^b』而來

SPSS 統計圖表

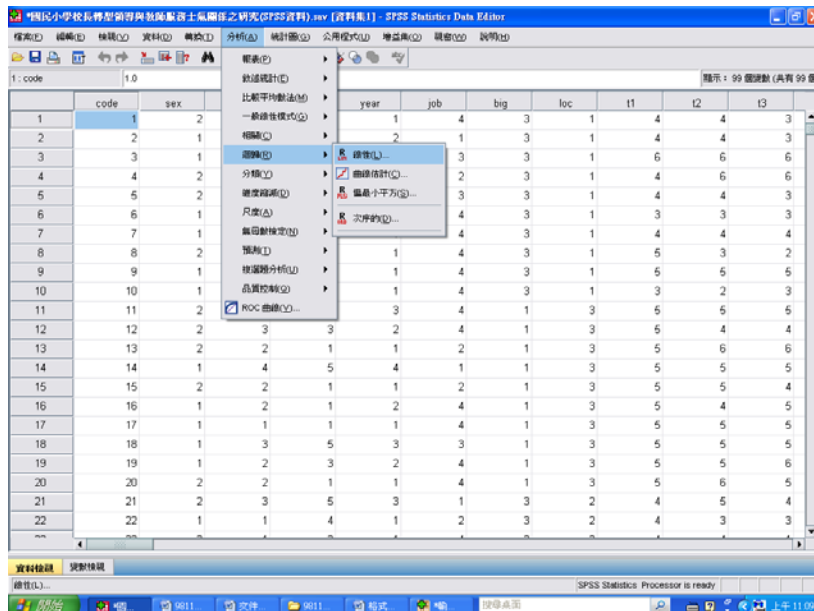
模式摘要 ^b									
模式	R	R 平方	調過後的 R 平方	估計的標準誤	變更統計量				
					R 平方改變量	F 改變	df1	df2	顯著性F 改變
1	.628 ^a	.395	.391	12.05244	.395	97.152	5	744	.000

a. 預測變數:(常數), 個別關懷, 共創願景, 魅力影響, 智力啟發, 激勵動機

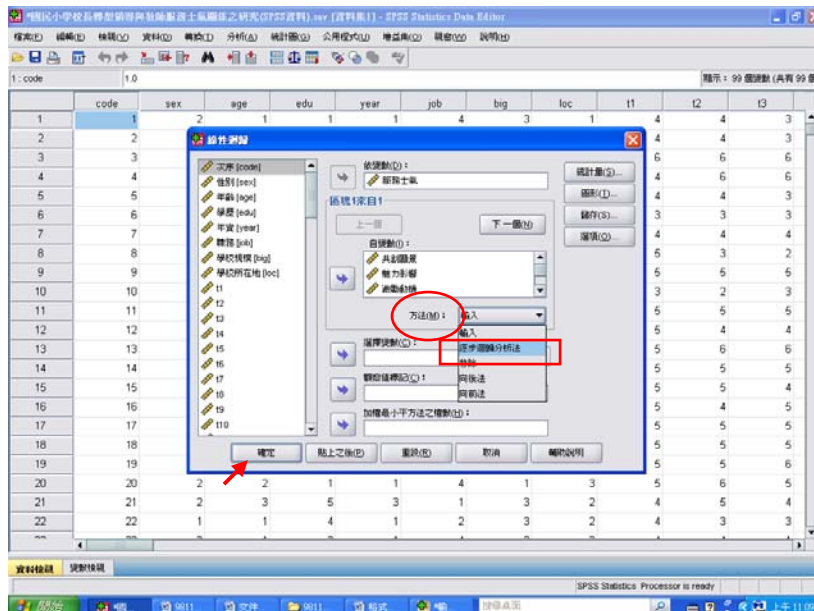
b. 依變數: 服務士氣

確認進入迴歸方程式的變項(激勵動機、個別關懷、智能啟發)及淘汰的變項後, 即可進行「逐步迴歸分析法」。

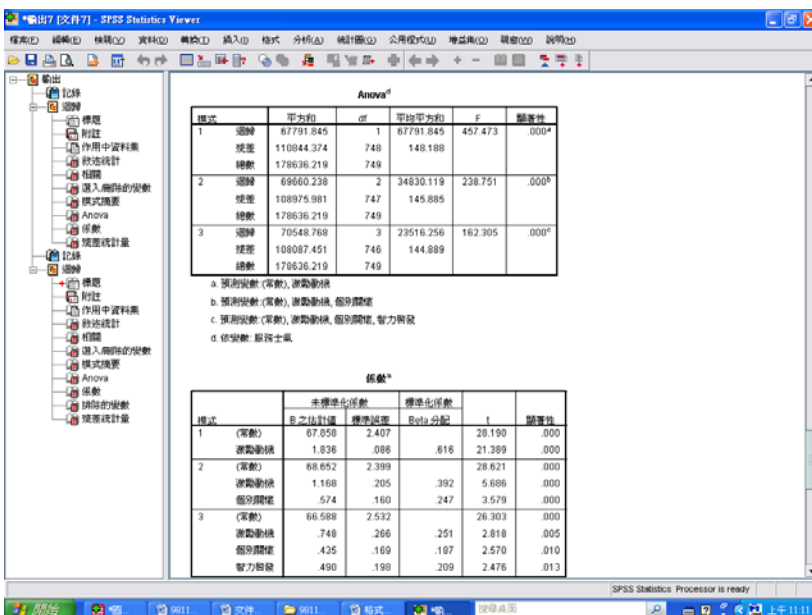
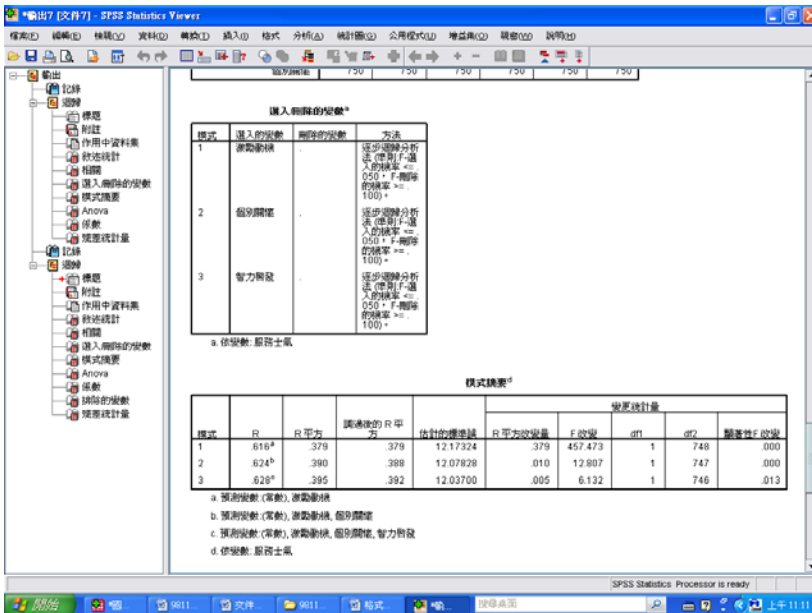
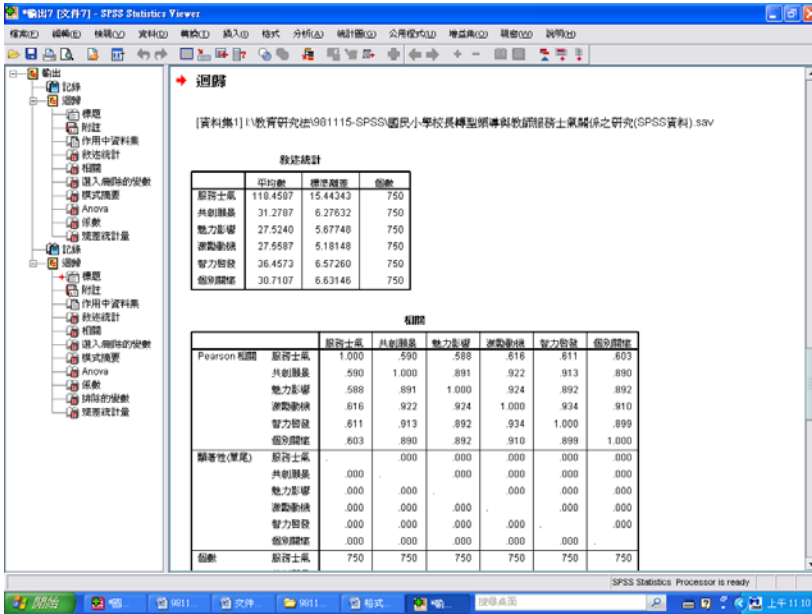
1【分析】→【迴歸】→【線性】

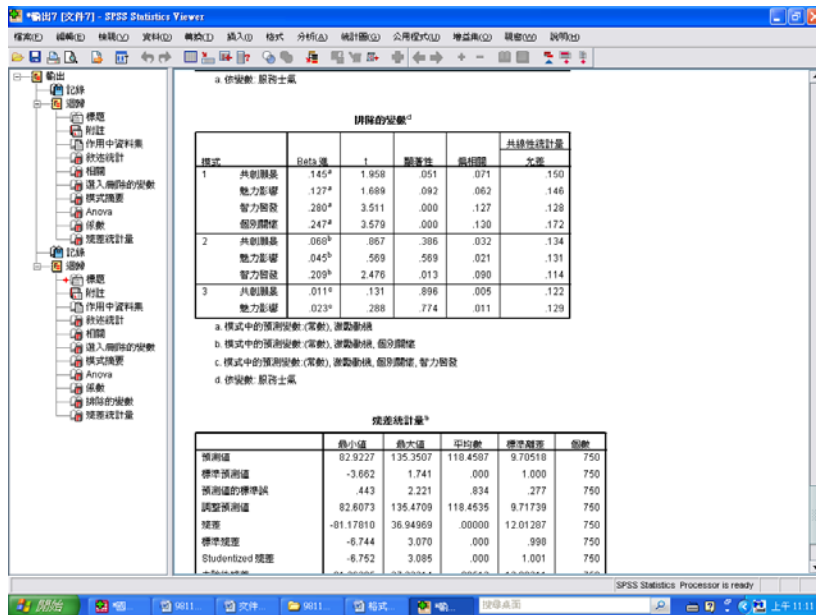


2【把「ENTER 法」改成「逐步迴歸分析法」】→【確定】



3 結果出爐





SPSS統計圖表

敘述統計

	平均數	標準離差	個數
服務士氣	118.4587	15.44343	750
共創願景	31.2787	6.27632	750
魅力影響	27.5240	5.67748	750
激勵動機	27.5587	5.18148	750
智力啟發	36.4573	6.57260	750
個別關懷	30.7107	6.63146	750

SPSS統計圖表

相關

		服務士氣	共創願景	魅力影響	激勵動機	智力啟發	個別關懷
Pearson 相關	服務士氣	1.000	.590	.588	.616	.611	.603
	共創願景	.590	1.000	.891	.922	.913	.890
	魅力影響	.588	.891	1.000	.924	.892	.892
	激勵動機	.616	.922	.924	1.000	.934	.910
	智力啟發	.611	.913	.892	.934	1.000	.899
	個別關懷	.603	.890	.892	.910	.899	1.000
顯著性(單尾)	服務士氣	.	.000	.000	.000	.000	.000
	共創願景	.000	.	.000	.000	.000	.000
	魅力影響	.000	.000	.	.000	.000	.000
	激勵動機	.000	.000	.000	.	.000	.000
	智力啟發	.000	.000	.000	.000	.	.000
	個別關懷	.000	.000	.000	.000	.000	.
個數	服務士氣	750	750	750	750	750	750
	共創願景	750	750	750	750	750	750
	魅力影響	750	750	750	750	750	750
	激勵動機	750	750	750	750	750	750
	智力啟發	750	750	750	750	750	750
	個別關懷	750	750	750	750	750	750

選入/刪除的變數^a

模式	選入的變數	刪除的變數	方法
1	激勵動機		逐步迴歸分析法 (準則:F-選入的機率 $\leq .050$, F-刪除的機率 $\geq .100$)。
2	個別關懷		逐步迴歸分析法 (準則:F-選入的機率 $\leq .050$, F-刪除的機率 $\geq .100$)。
3	智力啓發		逐步迴歸分析法 (準則:F-選入的機率 $\leq .050$, F-刪除的機率 $\geq .100$)。

a. 依變數: 服務士氣

在「輸入法」的步驟當中，已確認進入迴歸方程式的顯著變項者有「激勵動機」、「個別關懷」及「智能啓發」三項。

4 此時即可與表 4-78 進行對照。

表 4-78 轉型領導各向度預測整體服務士氣之逐步多元迴歸分析摘要表

投入預測變項順序	多元相關係數 R	決定係數 R ² 累積解釋量	決定係數 R ² 增加解釋量	F 值
激勵動機	.616	.379	—	457.47***
個別關懷	.624	.390	.010	238.75***
智能啓發	.628	.395	.005	162.30***

***p < .001

R 是從『模式摘要^d』而來

SPSS統計圖表

模式摘要^d

模式	R	R 平方	調過後的 R 平方	估計的標準誤	變更統計量				
					R 平方改變量	F 改變	df1	df2	顯著性F 改變
1	.616 ^a	.379	.379	12.17324	.379	457.473	1	748	.000
2	.624 ^b	.390	.388	12.07828	.010	12.807	1	747	.000
3	.628 ^c	.395	.392	12.03700	.005	6.132	1	746	.013

a. 預測變數:(常數), 激勵動機

b. 預測變數:(常數), 激勵動機, 個別關懷

c. 預測變數:(常數), 激勵動機, 個別關懷, 智力啓發

d. 依變數: 服務士氣

木金小百科

累積解釋量：當第 1、2、3 預測變項逐漸加進來之後，會改變決定係數 R²

太陽神補充

R² 稱為多元判定係數 (multiple determination coefficient)：

- $0 \leq R^2 \leq 1$
- R² 為預測變項聯合預測效標變項變異的百分比，其值愈高愈好。
- R² 亦是模式配適度(Goodness of Fit)之指標。
- 在迴歸分析中，如果自變項的個數很多，有時候就要用調整後的判定係數代替原先的判定係數，因為增加新的自變項後，均會使 R² 變大。
- 不管預測變項與效標變項是否有關，當預測變項愈多，R² 則會愈大，但若加入無關變項，則反而會愈來愈小，甚至小於 0，故有判別預測變項是否重要的功能。

SPSS統計圖表

係數^a

模式	未標準化係數		標準化係數	t	顯著性
	B 之估計值	標準誤差	Beta 分配		
1 (常數)	67.858	2.407		28.190	.000
	激勵動機	1.836	.616	21.389	.000
2 (常數)	68.652	2.399		28.621	.000
	激勵動機	1.168	.392	5.686	.000
	個別關懷	.574	.247	3.579	.000
3 (常數)	66.588	2.532		26.303	.000
	激勵動機	.748	.251	2.818	.005
	個別關懷	.435	.187	2.570	.010
	智力啟發	.490	.209	2.476	.013

a. 依變數: 服務士氣

常數就是截距

$$Y = b_1x_1 + b_2x_2 + b_3x_3 + b_4x_4 + b_5x_5 + a(\text{截距})$$

LIVE Q&A

惠亭：為什麼都是同一個人，不同的變項加進來，截距就會改變？

老師：就好比一個人吃饅頭，當他吃第一顆的時候，覺得好吃，吃第二顆時，覺得還OK，但是吃到第八顆時，就已經吃不下了，甚至不想吃了。

SPSS統計圖表

Anova^d

模式		平方和	df	平均平方和	F	顯著性
1	迴歸	67791.845	1	67791.845	457.473	.000 ^a
	殘差	110844.374	748	148.188		
	總數	178636.219	749			
2	迴歸	69660.238	2	34830.119	238.751	.000 ^b
	殘差	108975.981	747	145.885		
	總數	178636.219	749			
3	迴歸	70548.768	3	23516.256	162.305	.000 ^c
	殘差	108087.451	746	144.889		
	總數	178636.219	749			

a. 預測變數:(常數), 激勵動機

b. 預測變數:(常數), 激勵動機, 個別關懷

c. 預測變數:(常數), 激勵動機, 個別關懷, 智力啟發

d. 依變數: 服務士氣

SPSS統計圖表

排除的變數^d

模式	Beta 進	t	顯著性	偏相關	共線性統計量	
					允差	
1	共創願景	.145 ^a	1.958	.051	.071	.150
	魅力影響	.127 ^a	1.689	.092	.062	.146
	智力啟發	.280 ^a	3.511	.000	.127	.128
	個別關懷	.247 ^a	3.579	.000	.130	.172

2	共創願景	.068 ^b	.867	.386	.032	.134
	魅力影響	.045 ^b	.569	.569	.021	.131
	智力啟發	.209 ^b	2.476	.013	.090	.114
3	共創願景	.011 ^c	.131	.896	.005	.122
	魅力影響	.023 ^c	.288	.774	.011	.129

- 模式中的預測變數:(常數), 激勵動機
- 模式中的預測變數:(常數), 激勵動機, 個別關懷
- 模式中的預測變數:(常數), 激勵動機, 個別關懷, 智力啟發
- 依變數: 服務士氣

SPSS統計圖表

殘差統計量^a

	最小值	最大值	平均數	標準離差	個數
預測值	82.9227	135.3507	118.4587	9.70518	750
標準預測值	-3.662	1.741	.000	1.000	750
預測值的標準誤	.443	2.221	.834	.277	750
調整預測值	82.6073	135.4709	118.4535	9.71739	750
殘差	-81.17810	36.94969	.00000	12.01287	750
標準殘差	-6.744	3.070	.000	.998	750
Studentized 殘差	-6.752	3.085	.000	1.001	750
去除後殘差	-81.36385	37.32314	.00513	12.08311	750
Studentized 去除殘差	-6.963	3.103	.000	1.004	750
Mahalanobis 距離	.015	24.499	2.996	3.093	750
Cook's 距離	.000	.027	.001	.003	750
中心迴歸適合度的影響量數	.000	.033	.004	.004	750

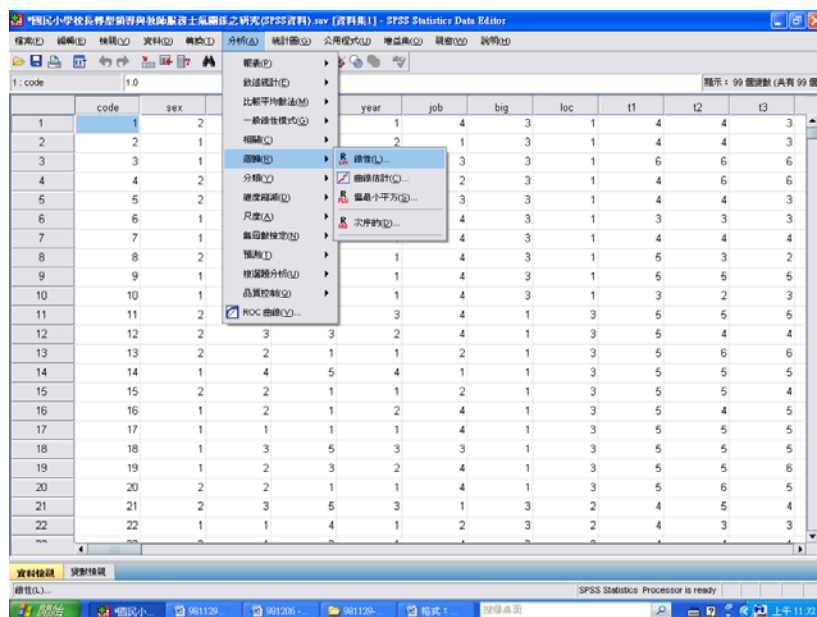
- 依變數: 服務士氣

第四章 第六節

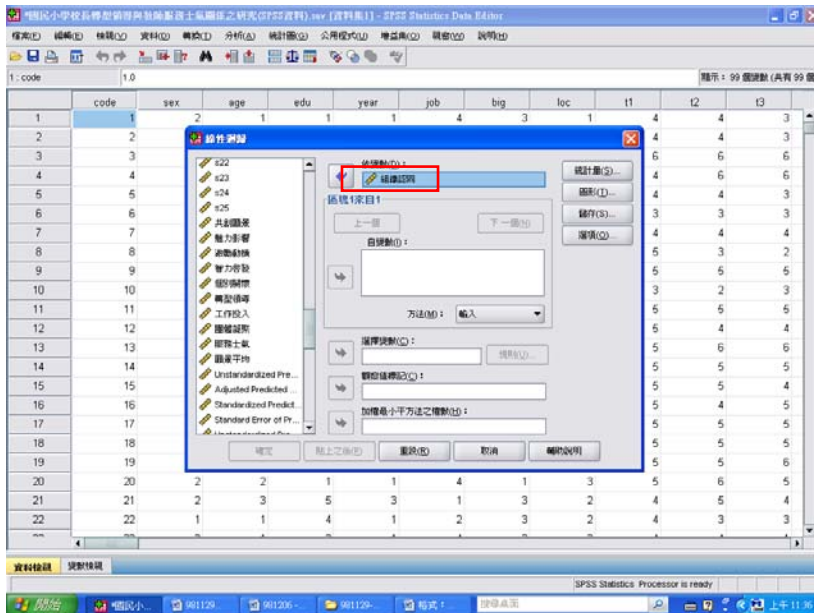
壹、轉型領導各向度對組織認同之預測力

教學活動七：表 4-75 (P.59) 怎麼產生？

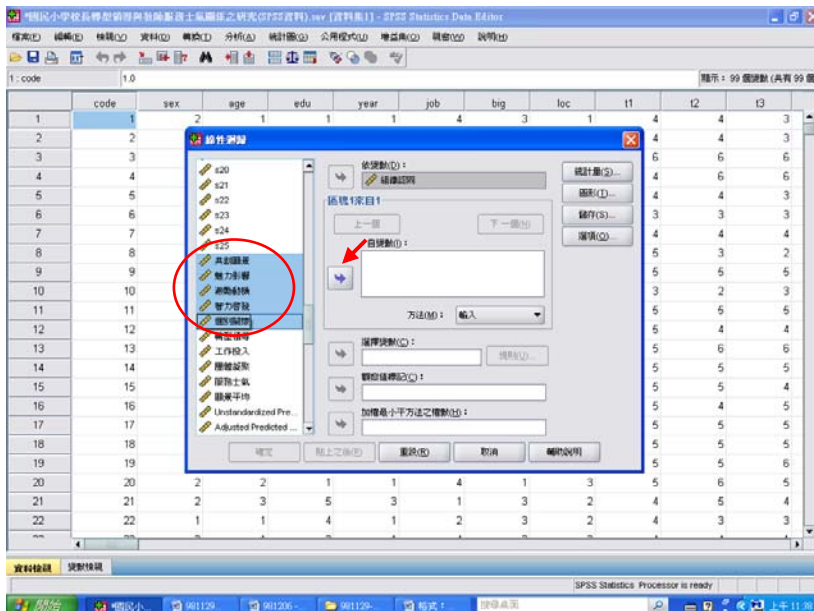
1 先跑 ENTER 法：【分析】→【迴歸】→【線性】



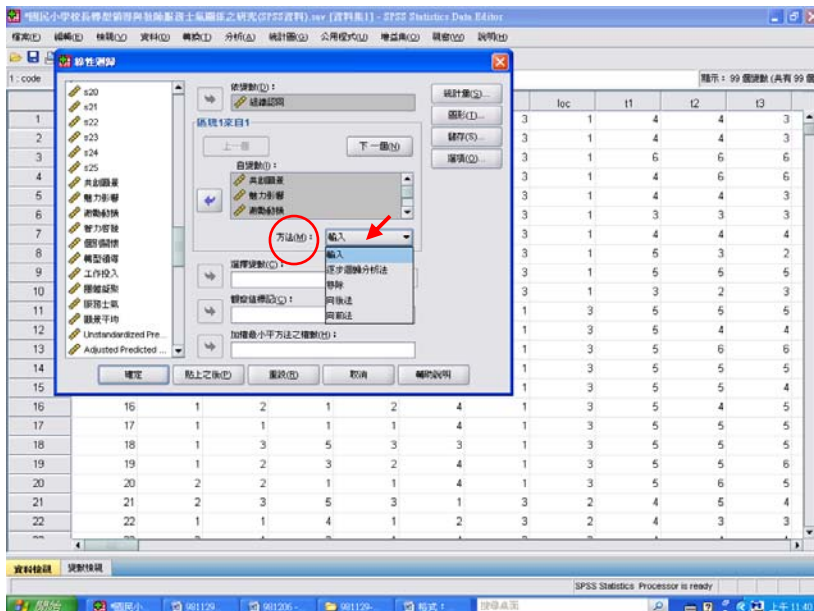
2【選取依變數（被預測的那一個）：「組織認同」】



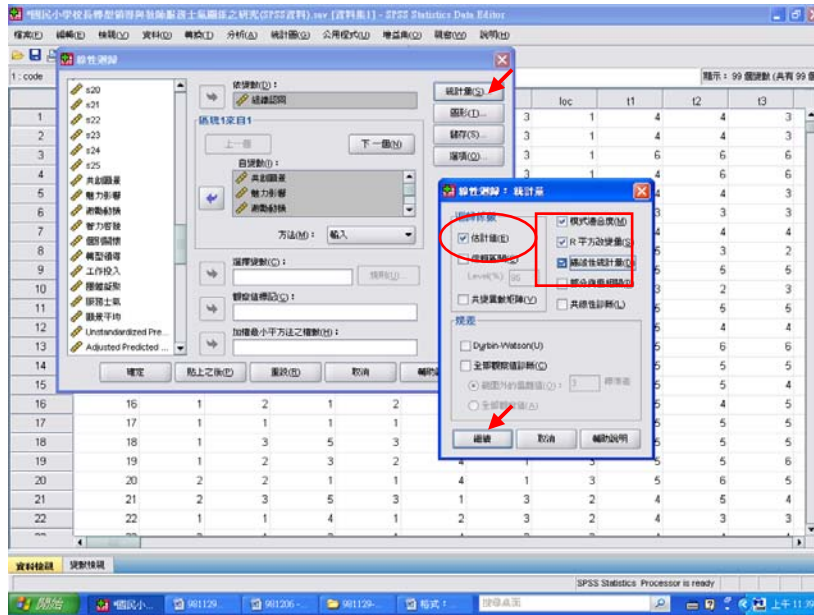
【選取自變數（去預測人家的那些變數）：「共創願景、魅力影響、激勵動機、智力啟發、個別關懷」】



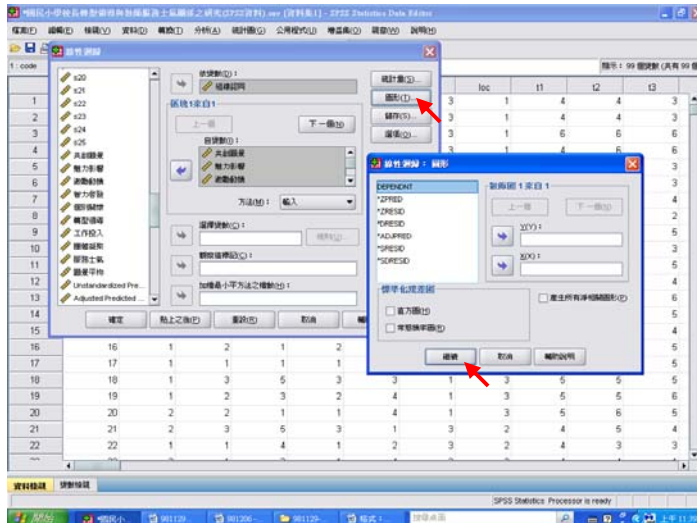
3【選擇「方法」】→【選擇「輸入法」】



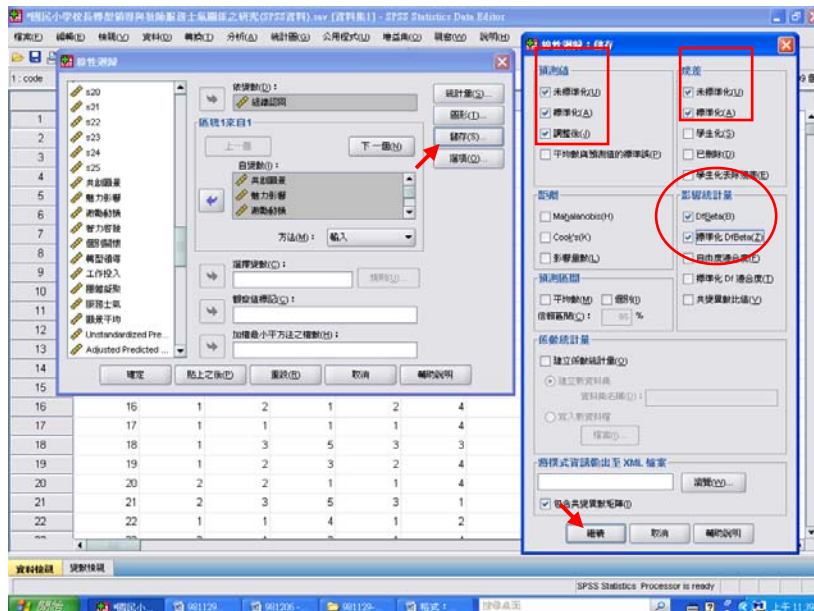
【點選「統計量」】→【勾選「估計值」、「模式適合度」、「R平方改變量」、「描述性統計量」】→【繼續】



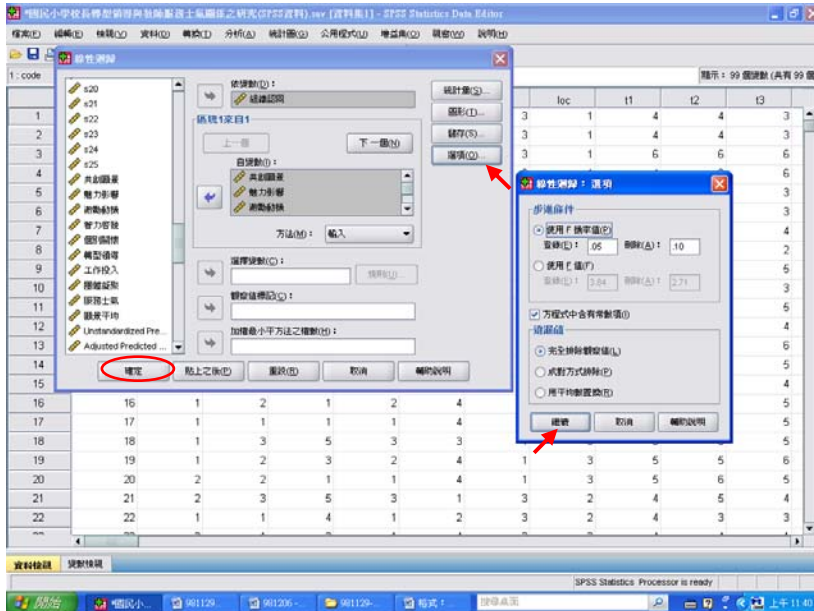
【點選「圖形」】→【不改變程式的設定值】→【繼續】



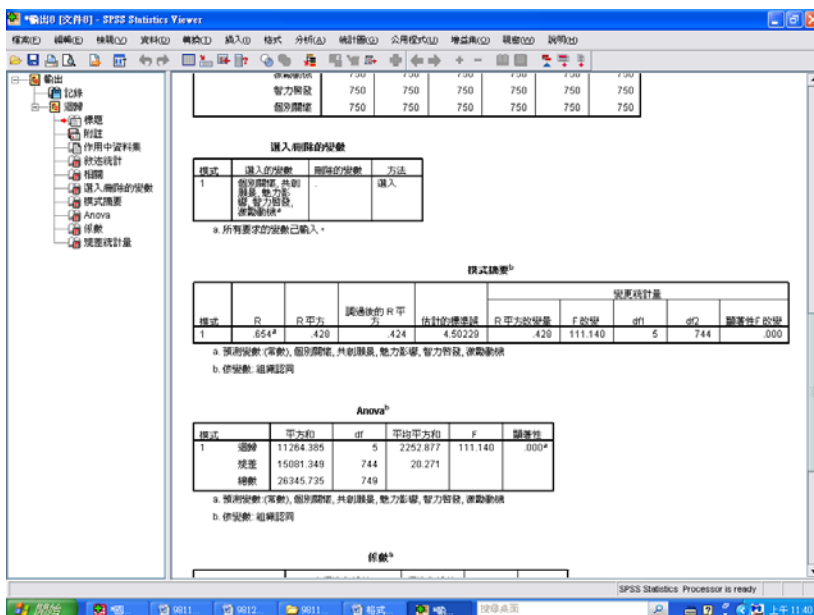
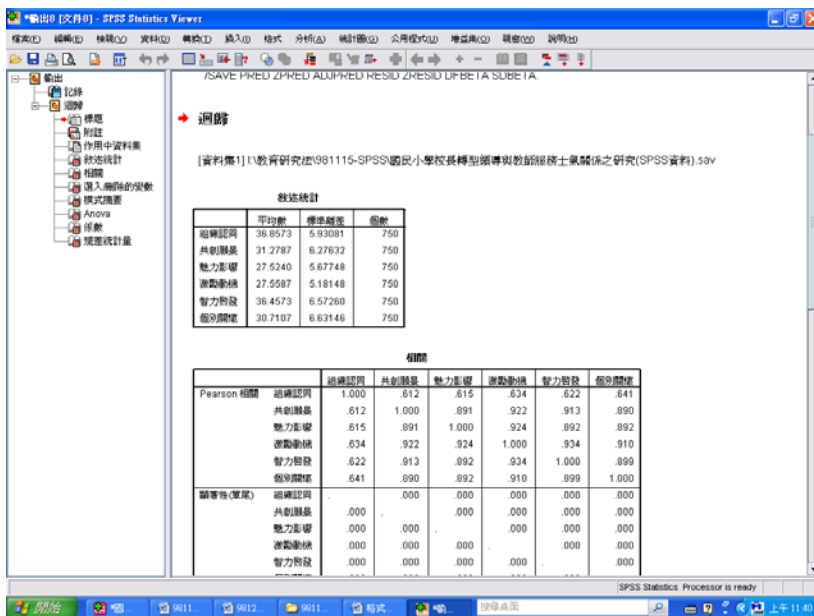
【點選「儲存」】→【勾選預測值裡的「未標準化」、「標準化」、「調整後」】→【勾選殘差中的「未標準化」、「標準化」】→【勾選影響統計量中的「DfBeta」、「標準化 DfBeta」】→【繼續】

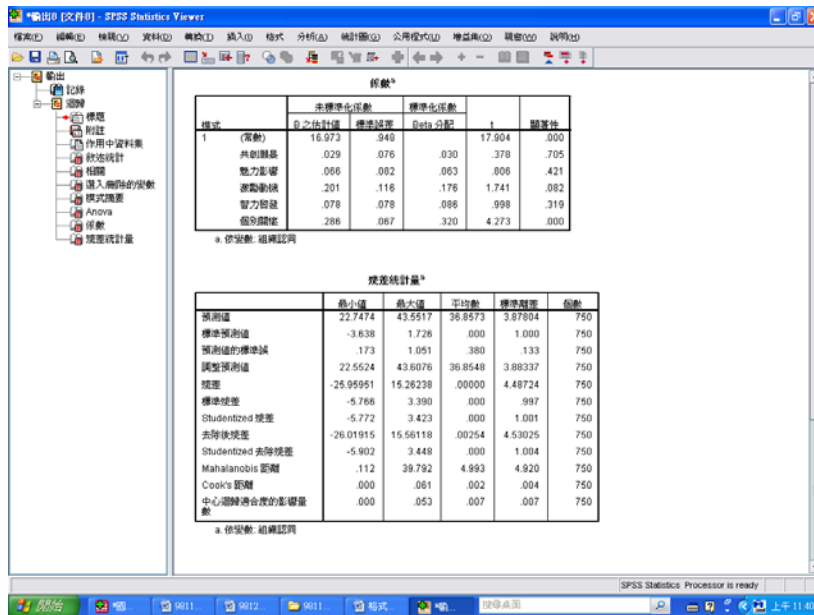


【點選「選項」】→【不改變設定值】→【繼續】→【確定】



4 結果出爐





SPSS統計圖表

敘述統計

	平均數	標準離差	個數
組織認同	36.8573	5.93081	750
共創願景	31.2787	6.27632	750
魅力影響	27.5240	5.67748	750
激勵動機	27.5587	5.18148	750
智力啟發	36.4573	6.57260	750
個別關懷	30.7107	6.63146	750

SPSS統計圖表

相關

	組織認同	共創願景	魅力影響	激勵動機	智力啟發	個別關懷
Pearson 相關	組織認同	1.000	.612	.615	.634	.622
	共創願景	.612	1.000	.891	.922	.913
	魅力影響	.615	.891	1.000	.924	.892
	激勵動機	.634	.922	.924	1.000	.934
	智力啟發	.622	.913	.892	.934	1.000
	個別關懷	.641	.890	.892	.910	.899
顯著性(單尾)	組織認同	.	.000	.000	.000	.000
	共創願景	.000	.	.000	.000	.000
	魅力影響	.000	.000	.	.000	.000
	激勵動機	.000	.000	.000	.	.000
	智力啟發	.000	.000	.000	.000	.
	個別關懷	.000	.000	.000	.000	.000
個數	組織認同	750	750	750	750	750
	共創願景	750	750	750	750	750
	魅力影響	750	750	750	750	750
	激勵動機	750	750	750	750	750
	智力啟發	750	750	750	750	750
	個別關懷	750	750	750	750	750

SPSS統計圖表

選入/刪除的變數

模式	選入的變數	刪除的變數	方法
1	個別關懷, 共創願景, 魅力影響, 智力啓發, 激勵動機 ^a		選入

確認選取的變數是否已選入

a. 所有要求的變數已輸入。

5 此時即可與表 4-75 的敘述進行對照。

由表中可知，五個預測變項預測組織認同時，進入迴歸方程式的顯著變項只有「個別關懷」與「激勵動機」二項，其多元相關係數為.652，聯合解釋變異量為.426，顯示表中二個變項能聯合預測組織認同 42.6% 的變異量。

【其多元相關係數為.652，聯合解釋變異量為.426】

這句話是從SPSS統計圖表『模式摘要^b』而來

SPSS統計圖表

模式摘要^b

模式	R	R 平方	調過後的 R 平方	估計的標準誤	變更統計量				
					R 平方改變量	F 改變	df1	df2	顯著性F 改變
1	.654 ^a	.428	.424	4.50229	.428	111.140	5	744	.000

a. 預測變數:(常數), 個別關懷, 共創願景, 魅力影響, 智力啓發, 激勵動機

b. 依變數: 組織認同

SPSS統計圖表

Anova^b

模式		平方和	df	平均平方和	F	顯著性
1	迴歸	11264.385	5	2252.877	111.140	.000 ^a
	殘差	15081.349	744	20.271		
	總數	26345.735	749			

a. 預測變數:(常數), 個別關懷, 共創願景, 魅力影響, 智力啓發, 激勵動機

b. 依變數: 組織認同

【進入迴歸方程式的顯著變項只有「個別關懷」與「激勵動機」二項】

這句話是從 SPSS 統計圖表『係數^a』而來

SPSS統計圖表

係數^a

模式		未標準化係數		標準化係數	t	顯著性
		B 之估計值	標準誤差	Beta 分配		
1	(常數)	16.973	.948		17.904	.000
	共創願景	.029	.076	.030	.378	.705
	魅力影響	.066	.082	.063	.806	.421
	激勵動機	.201	.116	.176	1.741	.082
	智力啓發	.078	.078	.086	.998	.319
	個別關懷	.286	.067	.320	4.273	.000

為什麼激勵動機顯著性>.05，仍舊被選入？

a. 依變數: 組織認同

SPSS統計圖表

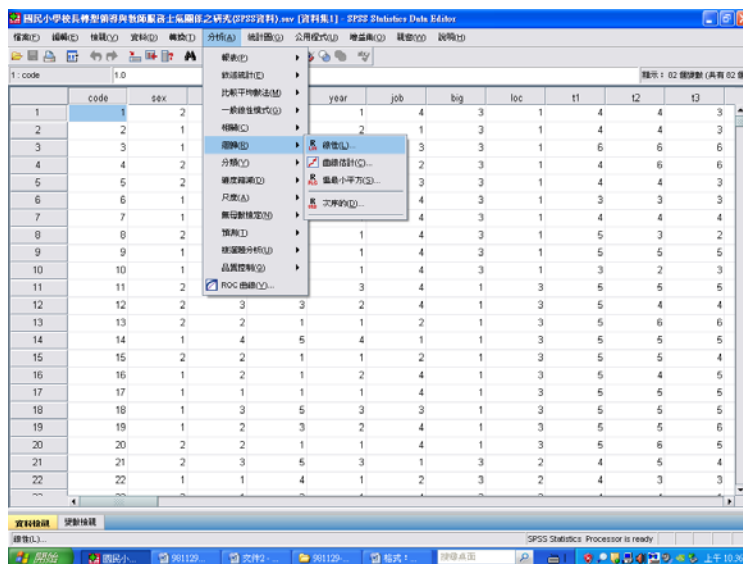
殘差統計量^a

	最小值	最大值	平均數	標準離差	個數
預測值	22.7474	43.5517	36.8573	3.87804	750
標準預測值	-3.638	1.726	.000	1.000	750
預測值的標準誤	.173	1.051	.380	.133	750
調整預測值	22.5524	43.6076	36.8548	3.88337	750
殘差	-25.95951	15.26238	.00000	4.48724	750
標準殘差	-5.766	3.390	.000	.997	750
Studentized 殘差	-5.772	3.423	.000	1.001	750
去除後殘差	-26.01915	15.56118	.00254	4.53025	750
Studentized 去除殘差	-5.902	3.448	.000	1.004	750
Mahalanobis 距離	.112	39.792	4.993	4.920	750
Cook's 距離	.000	.061	.002	.004	750
中心迴歸適合度的影響量數	.000	.053	.007	.007	750

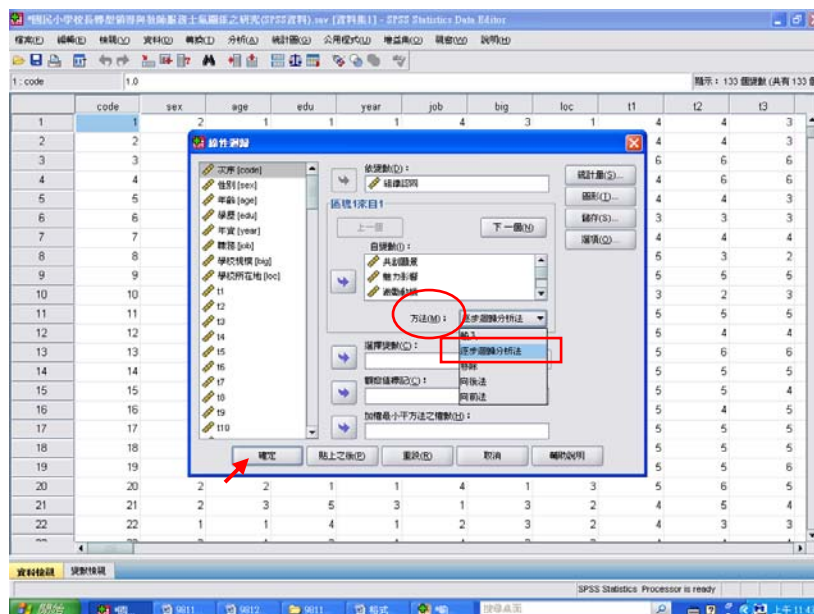
a. 依變數: 組織認同

確認進入迴歸方程式的變項（個別關懷、激勵動機）及淘汰的變項後，即可進行「逐步回歸分析法」。

1【分析】→【迴歸】→【線性】



2【把「ENTER法」改成「逐步回歸分析法」】→【確定】



3 結果出爐

SPSS Statistics Viewer

資料檔: 981115-SPSS國民小學校長轉型領導與教師服務士氣關係之研究.sav

迴歸

變數總計

變數	平均數	標準差	個數
組織認同	36.9573	5.92001	750
共創願景	31.2787	6.27632	750
魅力影響	27.5240	5.67748	750
激勵訓練	27.5587	5.18148	750
智力開發	36.4573	6.57260	750
個別關懷	30.7107	6.63146	750

相關

	組織認同	共創願景	魅力影響	激勵訓練	智力開發	個別關懷
Pearson 相關	1.000	.612	.815	.634	.622	.641
	.612	1.000	.891	.922	.913	.890
	.815	.891	1.000	.924	.892	.892
	.634	.922	.924	1.000	.934	.910
	.622	.913	.892	.934	1.000	.899
	.641	.890	.892	.910	.899	1.000
顯著性(雙尾)	組織認同	.000	.000	.000	.000	.000
	共創願景	.000	.000	.000	.000	.000
	魅力影響	.000	.000	.000	.000	.000
	激勵訓練	.000	.000	.000	.000	.000
	智力開發	.000	.000	.000	.000	.000
	個別關懷	.000	.000	.000	.000	.000
個數	組織認同	750	750	750	750	750

SPSS Statistics Viewer

變數總計

變數名稱	750	750	750	750	750	750
------	-----	-----	-----	-----	-----	-----

導入相關的變數*

模式	導入的變數	刪除的變數	方法
1	個別關懷		逐步迴歸分析法 (標準化) 進入的標準 = .050, F 刪除的標準 = .100。
2	激勵訓練		逐步迴歸分析法 (標準化) 進入的標準 = .050, F 刪除的標準 = .100。

a. 依變數: 組織認同

模式摘要*

模式	R	R 平方	調整後的 R 平方	估計的標準差	變異統計量				
					R 平方變異量	F 統計量	df1	df2	顯著性 F 統計量
1	.641 ^a	.411	.410	4.55596	.411	521.259	1	748	.000
2	.652 ^b	.426	.424	4.50000	.015	19.445	1	747	.000

b. 預測變數 (常數), 個別關懷, 激勵訓練
c. 依變數: 組織認同

Anova*

模式	迴歸	平方和	df	平均平方和	F	顯著性
1	迴歸	10819.665	1	10819.665	521.259	.000 ^a
	殘差	15526.070	748	20.757		
	總數	26345.735	749			

SPSS Statistics Viewer

預測變數 (常數), 個別關懷, 激勵訓練

依變數: 組織認同

係數*

模式	變數	未標準化係數		標準化係數	t	顯著性
		B 之估計值	標準誤差	Beta 分配		
1 (常數)	(常數)	19.256	.789		24.415	.000
	個別關懷	.573	.025	.641	22.831	.000
	激勵訓練	.333	.060	.373	5.575	.000
2 (常數)	個別關懷	17.324	.894		19.382	.000
	激勵訓練	.337	.077	.295	4.410	.000

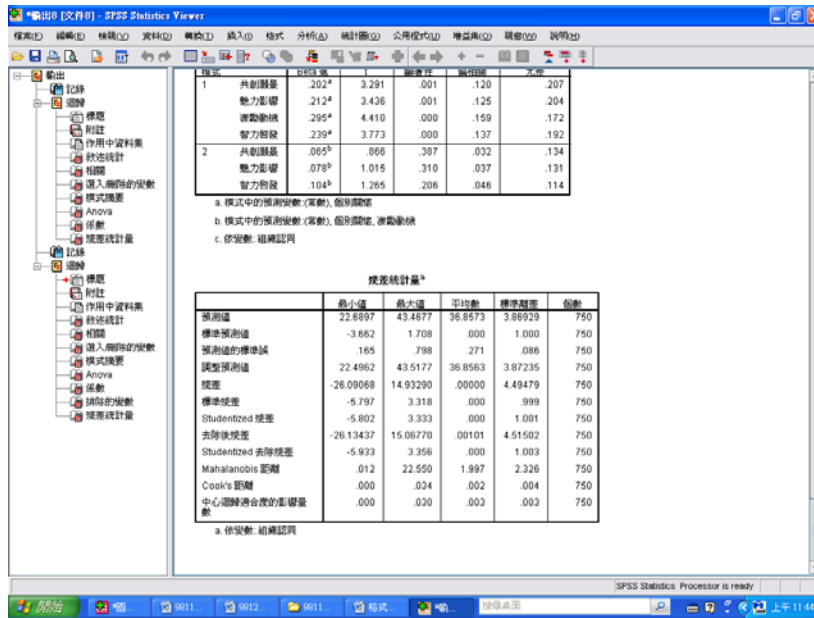
a. 依變數: 組織認同

排除的變數*

模式	變數	Beta 值	t	顯著性	最相關	共線性統計量
						容忍度
1	共創願景	.202 ^a	3.291	.001	.120	.207
	魅力影響	.212 ^a	3.436	.001	.125	.204
	激勵訓練	.295 ^a	4.410	.000	.159	.172
	智力開發	.239 ^a	3.773	.000	.137	.192
2	共創願景	.065 ^b	.866	.387	.032	.134
	魅力影響	.078 ^b	1.015	.310	.037	.131
	智力開發	.104 ^b	1.265	.206	.046	.114

a. 模式中的預測變數 (常數), 個別關懷
b. 模式中的預測變數 (常數), 個別關懷, 激勵訓練
c. 依變數: 組織認同

變異統計量*



SPSS統計圖表

敘述統計

	平均數	標準離差	個數
組織認同	36.8573	5.93081	750
共創願景	31.2787	6.27632	750
魅力影響	27.5240	5.67748	750
激勵動機	27.5587	5.18148	750
智力啟發	36.4573	6.57260	750
個別關懷	30.7107	6.63146	750

SPSS統計圖表

相關

	組織認同	共創願景	魅力影響	激勵動機	智力啟發	個別關懷
Pearson 相關	組織認同	1.000	.612	.615	.634	.622
	共創願景	.612	1.000	.891	.922	.913
	魅力影響	.615	.891	1.000	.924	.892
	激勵動機	.634	.922	.924	1.000	.934
	智力啟發	.622	.913	.892	.934	1.000
	個別關懷	.641	.890	.892	.910	.899
顯著性(單尾)	組織認同	.	.000	.000	.000	.000
	共創願景	.000	.	.000	.000	.000
	魅力影響	.000	.000	.	.000	.000
	激勵動機	.000	.000	.000	.	.000
	智力啟發	.000	.000	.000	.000	.
	個別關懷	.000	.000	.000	.000	.000
個數	組織認同	750	750	750	750	750
	共創願景	750	750	750	750	750
	魅力影響	750	750	750	750	750
	激勵動機	750	750	750	750	750
	智力啟發	750	750	750	750	750
	個別關懷	750	750	750	750	750

SPSS統計圖表

選入/刪除的變數^a

模式	選入的變數	刪除的變數	方法
1	個別關懷		逐步迴歸分析法 (準則:F-選入的機率 <= .050 , F-刪除的機率 >= .100)。
2	激勵動機		逐步迴歸分析法 (準則:F-選入的機率 <= .050 , F-刪除的機率 >= .100)。

在「輸入法」的步驟當中,已確認進入迴歸方程式的顯著變項者有「個別關懷」及「激勵動機」兩項。

a. 依變數: 組織認同

4 此時即可與表 4-75 進行對照。

表 4-75 轉型領導各向度預測組織認同之逐步多元迴歸分析摘要表

投入預測變項順序	多元相關係數 R	決定係數 R ² 累積解釋量	決定係數 R ² 增加解釋量	F 值
個別關懷	.641	.411	—	521.25***
激勵動機	.652	.426	.015	276.77***

***p < .001

R 是從『模式摘要^c』而來

SPSS統計圖表

模式摘要^c

模式	R	R 平方	調過後的 R 平方	估計的標準誤	變更統計量				
					R 平方改變量	F 改變	df1	df2	顯著性F 改變
1	.641 ^a	.411	.410	4.55596	.411	521.259	1	748	.000
2	.652 ^b	.426	.424	4.50080	.015	19.445	1	747	.000

a. 預測變數:(常數), 個別關懷

b. 預測變數:(常數), 個別關懷, 激勵動機

c. 依變數: 組織認同

F值是從『Anova^c』而來

SPSS統計圖表

Anova^c

模式		平方和	df	平均平方和	F	顯著性
1	迴歸	10819.665	1	10819.665	521.259	.000 ^a
	殘差	15526.070	748	20.757		
	總數	26345.735	749			
2	迴歸	11213.576	2	5606.788	276.779	.000 ^b
	殘差	15132.158	747	20.257		
	總數	26345.735	749			

a. 預測變數:(常數), 個別關懷

b. 預測變數:(常數), 個別關懷, 激勵動機

c. 依變數: 組織認同

木金小百科

論文表格裡的F值要抄圖表中的『F』, 不能抄『F改變』。

SPSS統計圖表

係數^a

模式	未標準化係數		標準化係數	t	顯著性
	B 之估計值	標準誤差	Beta 分配		
1 (常數)	19.256	.789		24.415	.000
	.573	.025	.641	22.831	.000
2 (常數)	17.324	.894		19.382	.000
	.333	.060	.373	5.575	.000
	.337	.077	.295	4.410	.000

a. 依變數: 組織認同

SPSS統計圖表

排除的變數^c

模式	Beta 進	t	顯著性	偏相關	共線性統計量
					允差
1	.202 ^a	3.291	.001	.120	.207
	.212 ^a	3.436	.001	.125	.204
	.295 ^a	4.410	.000	.159	.172
	.239 ^a	3.773	.000	.137	.192
2	.065 ^b	.866	.387	.032	.134
	.078 ^b	1.015	.310	.037	.131
	.104 ^b	1.265	.206	.046	.114

a. 模式中的預測變數:(常數), 個別關懷

b. 模式中的預測變數:(常數), 個別關懷, 激勵動機

c. 依變數: 組織認同

SPSS統計圖表

殘差統計量^a

	最小值	最大值	平均數	標準離差	個數
預測值	22.6897	43.4677	36.8573	3.86929	750
標準預測值	-3.662	1.708	.000	1.000	750
預測值的標準誤	.165	.798	.271	.086	750
調整預測值	22.4962	43.5177	36.8563	3.87235	750
殘差	-26.09068	14.93290	.00000	4.49479	750
標準殘差	-5.797	3.318	.000	.999	750
Studentized 殘差	-5.802	3.333	.000	1.001	750
去除後殘差	-26.13437	15.06770	.00101	4.51502	750
Studentized 去除殘差	-5.933	3.356	.000	1.003	750
Mahalanobis 距離	.012	22.550	1.997	2.326	750
Cook's 距離	.000	.034	.002	.004	750
中心迴歸適合度的影響量數	.000	.030	.003	.003	750

a. 依變數: 組織認同

木金小百科

先跑「ENTER 法」是要先看出哪些變項是有顯著的。

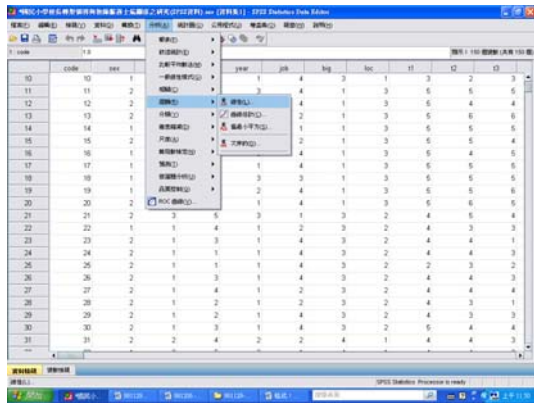
一般論文寫的『○○○逐步多元迴歸分析摘要表』, 通常都是跑出『逐步回歸分析法』, 老師會教各位先跑『輸入法』, 是因為要讓大家明白『逐步回歸分析法』的數據是怎麼來的。『輸入法』的數據並不會放在研究論文的表格當中。

第四章 第六節

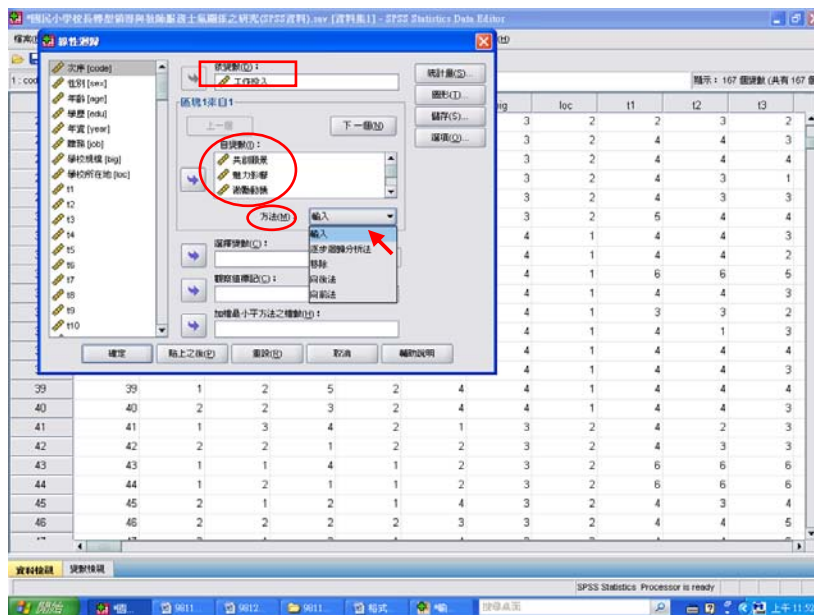
貳、轉型領導各向度對工作投入之預測力

教學活動八：表 4-76 (P.60) 怎麼產生？

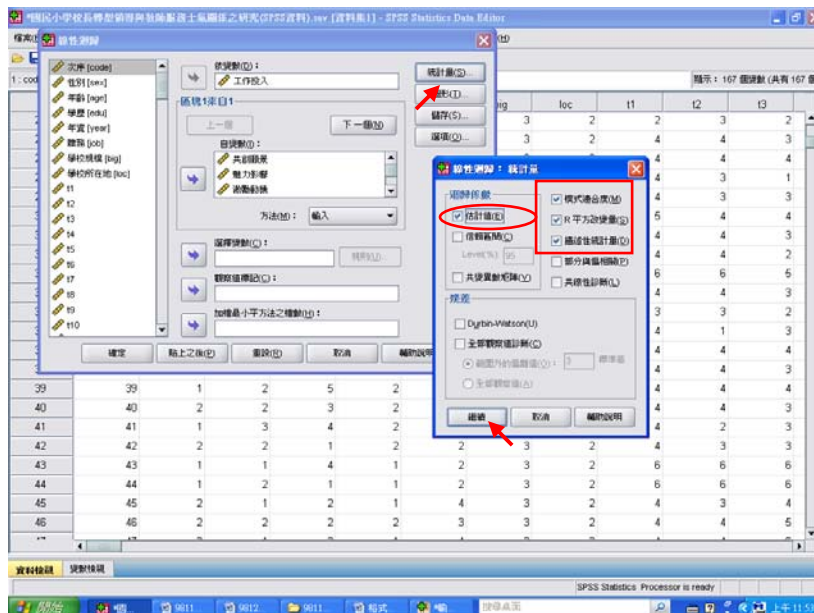
1 先跑 ENTER 法：【分析】→【迴歸】→【線性】



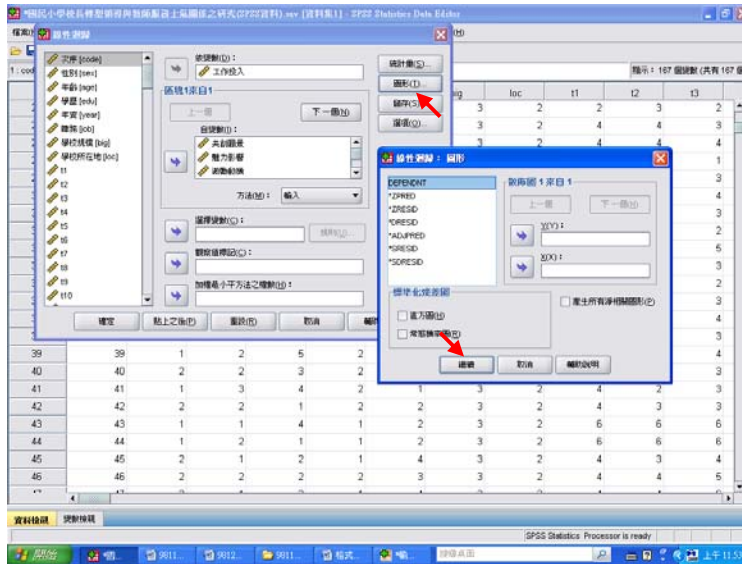
2 【選取依變數：「工作投入」】→【選取自變數：「共創願景、魅力影響、激勵動機、智力啟發、個別關懷」】→【點選「方法」】→【選擇「輸入法」】



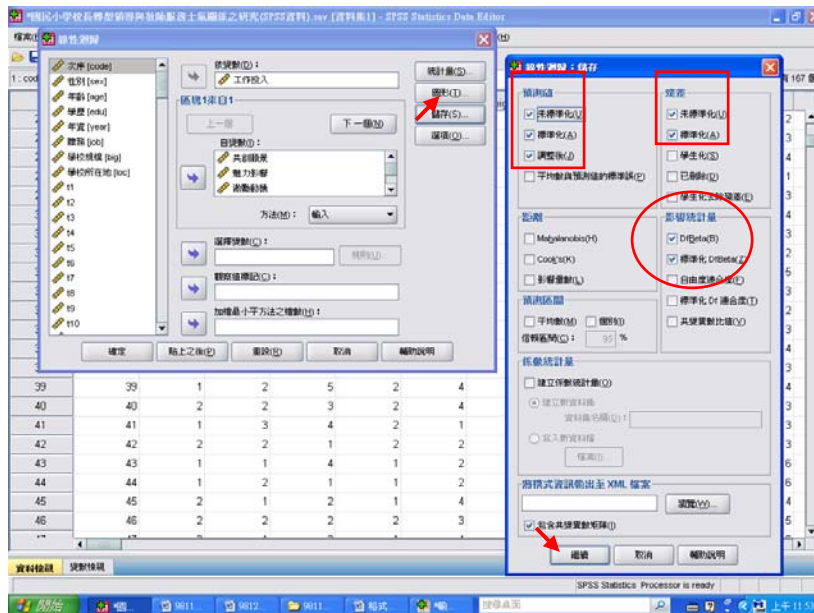
3 【點選「統計量」】→【勾選「估計值」、「模式適合度」、「R 平方改變量」、「描述性統計量」】→【繼續】



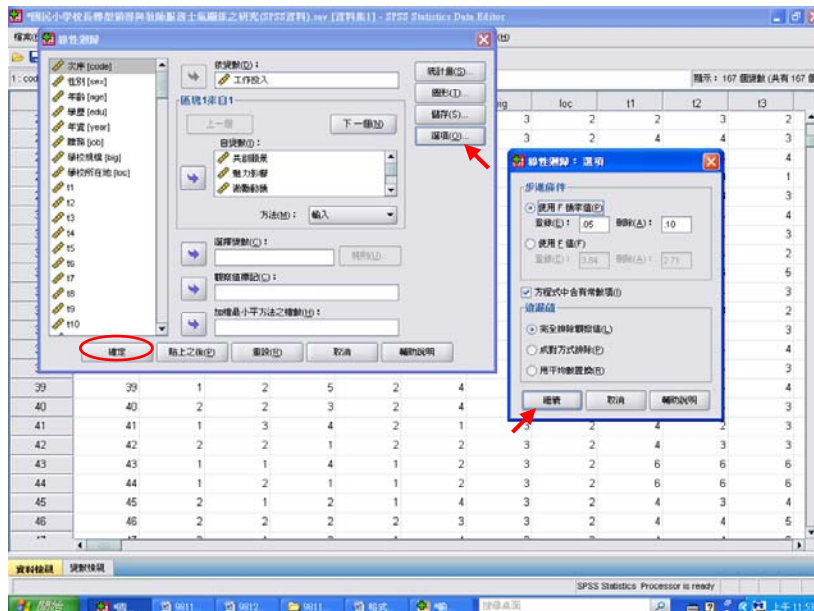
【點選「圖形」】→【不改變程式的設定值】→【繼續】



【點選「儲存」】→【勾選預測值裡的「未標準化」、「標準化」、「調整後」】→【勾選殘差中的「未標準化」、「標準化」】→【勾選影響統計量中的「DfBeta」、「標準化 DfBeta」】→【繼續】



【點選「選項」】→【不改變設定值】→【繼續】→【確定】



4 結果出爐

SPSS Statistics Viewer

資料檔: 981115-SPSS-國民小學校長轉型領導與教師服務士氣關係之研究 (SPSS資料).sav

迴歸

統計摘要

	平均數	標準偏差	個案
工作投入	43.9653	5.59552	750
共創願景	31.2787	6.27632	750
魅力影響	27.5240	5.67748	750
激勵動機	27.5587	5.18148	750
智力發展	36.4573	6.57260	750
個別關懷	30.7107	6.63146	750

相關

	工作投入	共創願景	魅力影響	激勵動機	智力發展	個別關懷
Pearson 相關	1.000	.516	.521	.548	.538	.510
		1.000	.891	.922	.913	.890
			1.000	.924	.892	.892
				1.000	.934	.910
					1.000	.899
						1.000
顯著性(單尾)		.000	.000	.000	.000	.000
			.000	.000	.000	.000
				.000	.000	.000
					.000	.000
						.000

SPSS Statistics Viewer

導入刪除的變數

模式	導入的變數	刪除的變數	方法
1	個別關懷, 共創願景, 魅力影響, 智力發展, 激勵動機		導入

a. 所有要求的變數已輸入。

模式摘要^a

模式	R	R 平方	調整後的 R 平方		變異統計量				
			估計的標準誤	R 平方改變量	F 改變	df1	df2	顯著性 F 改變	
1	.552 ^a	.306	.302	4.67600	.306	65.708	5	744	.000

a. 預測變數: (常數), 個別關懷, 共創願景, 魅力影響, 智力發展, 激勵動機
b. 依變數: 工作投入

Anova^b

模式	迴歸	平方和	df	平均平方和	F	顯著性
1	迴歸	7183.544	5	1436.709	65.708	.000 ^a
	殘差	16267.954	744	21.865		
	總數	23451.099	749			

a. 預測變數: (常數), 個別關懷, 共創願景, 魅力影響, 智力發展, 激勵動機
b. 依變數: 工作投入

係數^c

模式	(常數)	未標準化係數		標準化係數		t	顯著性
		B 之估計值	標準誤差	Beta 分配			
1	(常數)	27.035	.985			27.458	.000
	共創願景	-.010	.079	-.011	-.124	-.902	.362
	魅力影響	.063	.085	.064	.748	.455	.649
	激勵動機	.342	.120	.316	2.844	.005	.995
	智力發展	.169	.081	.199	2.094	.037	.862
	個別關懷	-.003	.070	-.004	-.047	-.962	.337

a. 依變數: 工作投入

SPSS Statistics Viewer

係數^a

模式	(常數)	未標準化係數		標準化係數		t	顯著性
		B 之估計值	標準誤差	Beta 分配			
1	(常數)	27.035	.985			27.458	.000
	共創願景	-.010	.079	-.011	-.124	-.902	.362
	魅力影響	.063	.085	.064	.748	.455	.649
	激勵動機	.342	.120	.316	2.844	.005	.995
	智力發展	.169	.081	.199	2.094	.037	.862
	個別關懷	-.003	.070	-.004	-.047	-.962	.337

a. 依變數: 工作投入

殘差統計量^a

	最小值	最大值	平均數	標準偏差	個案
預測值	32.5328	49.2230	43.9653	3.09891	750
標準預測值	-3.692	1.698	.000	1.000	750
預測值的標準誤	.180	1.091	.395	.138	750
調整預測值	32.4782	49.2660	43.9609	3.10507	750
殘差	-31.21708	14.74215	.00000	4.66037	750
標準殘差	-6.676	3.153	.000	.997	750
Studentized 殘差	-6.684	3.173	.000	1.001	750
刪除後殘差	-31.28878	15.17314	.00444	4.70414	750
Studentized 刪除後殘差	-6.899	3.192	.000	1.004	750
Mahalanobis 距離	.112	39.792	4.993	4.920	750
Cook's 距離	.000	.096	.002	.005	750
中心迴歸適合度的影響量	.000	.053	.007	.007	750

a. 依變數: 工作投入

SPSS統計圖表

敘述統計

	平均數	標準離差	個數
工作投入	43.9653	5.59552	750
共創願景	31.2787	6.27632	750
魅力影響	27.5240	5.67748	750
激勵動機	27.5587	5.18148	750
智力啟發	36.4573	6.57260	750
個別關懷	30.7107	6.63146	750

SPSS統計圖表

相關

	工作投入	共創願景	魅力影響	激勵動機	智力啟發	個別關懷
Pearson 相關						
工作投入	1.000	.516	.521	.548	.538	.510
共創願景	.516	1.000	.891	.922	.913	.890
魅力影響	.521	.891	1.000	.924	.892	.892
激勵動機	.548	.922	.924	1.000	.934	.910
智力啟發	.538	.913	.892	.934	1.000	.899
個別關懷	.510	.890	.892	.910	.899	1.000
顯著性(單尾)						
工作投入	.	.000	.000	.000	.000	.000
共創願景	.000	.	.000	.000	.000	.000
魅力影響	.000	.000	.	.000	.000	.000
激勵動機	.000	.000	.000	.	.000	.000
智力啟發	.000	.000	.000	.000	.	.000
個別關懷	.000	.000	.000	.000	.000	.
個數						
工作投入	750	750	750	750	750	750
共創願景	750	750	750	750	750	750
魅力影響	750	750	750	750	750	750
激勵動機	750	750	750	750	750	750
智力啟發	750	750	750	750	750	750
個別關懷	750	750	750	750	750	750

SPSS統計圖表

選入/刪除的變數

模式	選入的變數	刪除的變數	方法
1	個別關懷, 共創願景, 魅力影響, 智力啟發, 激勵動機 ^a		選入

確認選取的變數是否已選入

a. 所有要求的變數已輸入。

5此時即可與表4-76的敘述進行對照。

由表中可知，五個預測變項預測工作投入時，進入迴歸方程式的顯著變項只有「激勵動機」與「智能啟發」二項，其多元相關係數為.553，聯合解釋變異量為.306，顯示表中二個變項能聯合預測工作投入 30.6% 的變異量。

【其多元相關係數為.553，聯合解釋變異量為.306】

這句話是從SPSS統計圖表『模式摘要^b』而來

SPSS統計圖表

模式摘要 ^b									
模式	R	R 平方	調過後的 R 平方	估計的標準誤	變更統計量				
					R 平方改變量	F 改變	df1	df2	顯著性F 改變
1	.553 ^a	.306	.302	4.67600	.306	65.708	5	744	.000

a. 預測變數:(常數), 個別關懷, 共創願景, 魅力影響, 智力啓發, 激勵動機

b. 依變數: 工作投入

SPSS統計圖表

Anova ^b						
模式		平方和	df	平均平方和	F	顯著性
1	迴歸	7183.544	5	1436.709	65.708	.000 ^a
	殘差	16267.554	744	21.865		
	總數	23451.099	749			

a. 預測變數:(常數), 個別關懷, 共創願景, 魅力影響, 智力啓發, 激勵動機

b. 依變數: 工作投入

【進入迴歸方程式的顯著變項只有「激勵動機」與「智能啓發」二項】

這句話是從 SPSS 統計圖表『係數^a』而來

SPSS統計圖表

係數 ^a						
模式		未標準化係數		標準化係數	t	顯著性
		B 之估計值	標準誤差	Beta 分配		
1	(常數)	27.035	.985		27.458	.000
	共創願景	-.010	.079	-.011	-.124	.902
	魅力影響	.063	.085	.064	.748	.455
	激勵動機	.342	.120	.316	2.844	.005
	智力啓發	.169	.081	.199	2.094	.037
	個別關懷	-.003	.070	-.004	-.047	.962

顯著性 > .05
所以遭淘汰

a. 依變數: 工作投入

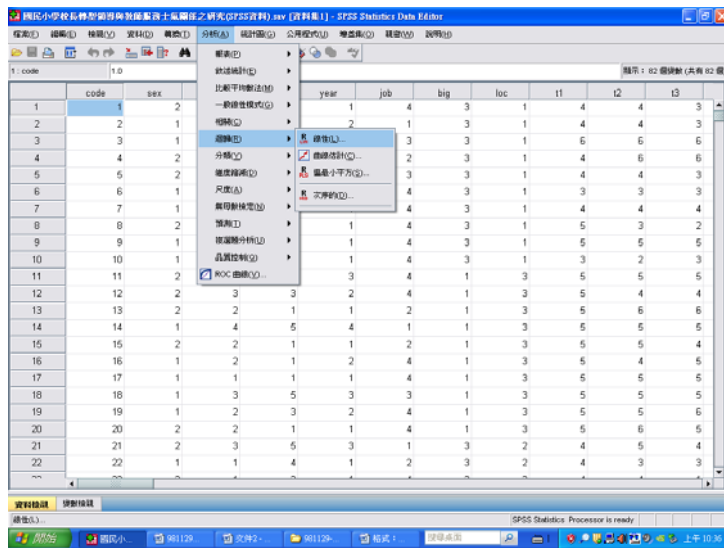
SPSS統計圖表

殘差統計量 ^a					
	最小值	最大值	平均數	標準離差	個數
預測值	32.5328	49.2230	43.9653	3.09691	750
標準預測值	-3.692	1.698	.000	1.000	750
預測值的標準誤	.180	1.091	.395	.138	750
調整預測值	32.4782	49.2660	43.9609	3.10507	750
殘差	-31.21708	14.74215	.00000	4.66037	750
標準殘差	-6.676	3.153	.000	.997	750
Studentized 殘差	-6.684	3.173	.000	1.001	750
去除後殘差	-31.28878	15.17314	.00444	4.70414	750
Studentized 去除殘差	-6.889	3.192	.000	1.004	750
Mahalanobis 距離	.112	39.792	4.993	4.920	750
Cook's 距離	.000	.096	.002	.005	750
中心迴歸適合度的影響量數	.000	.053	.007	.007	750

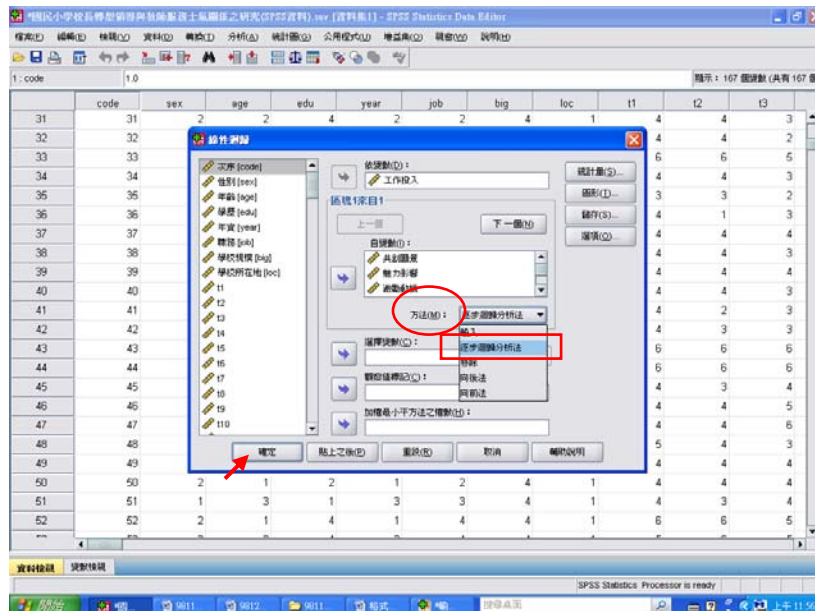
a. 依變數: 工作投入

確認進入迴歸方程式的變項（激勵動機與智能啓發）及淘汰的變項後，即可進行「逐步回歸分析法」。

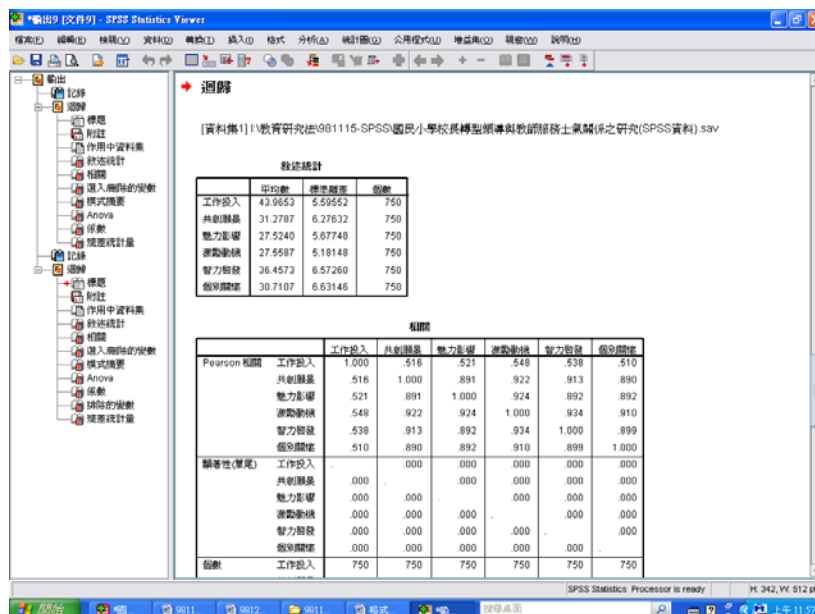
1【分析】→【迴歸】→【線性】

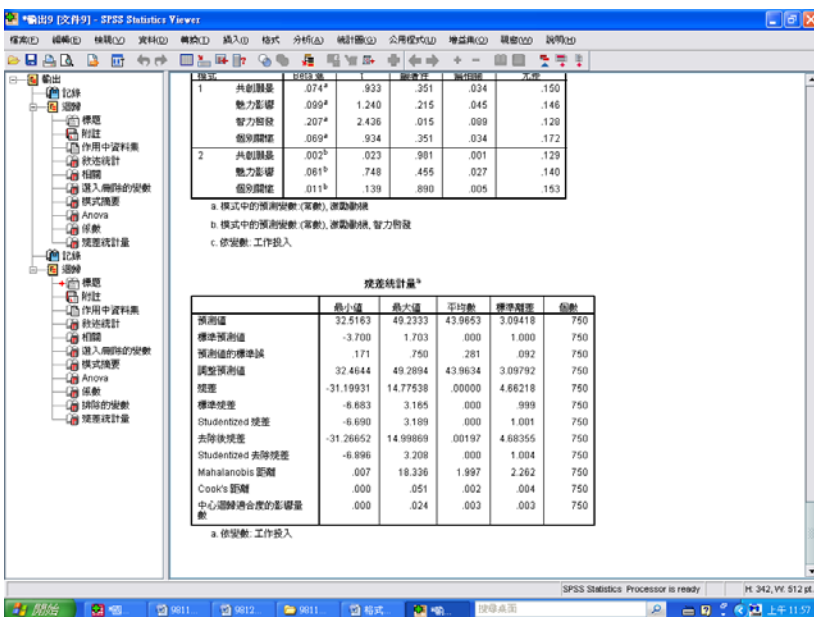
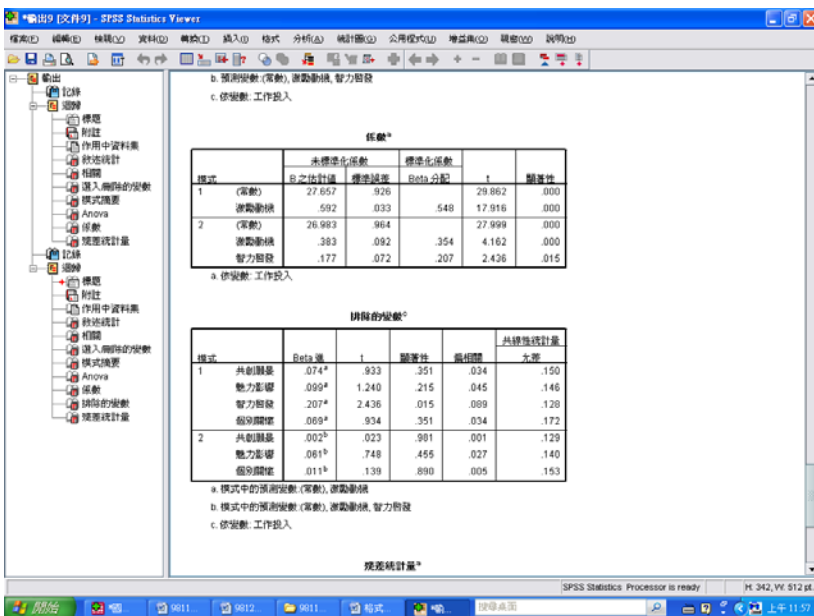
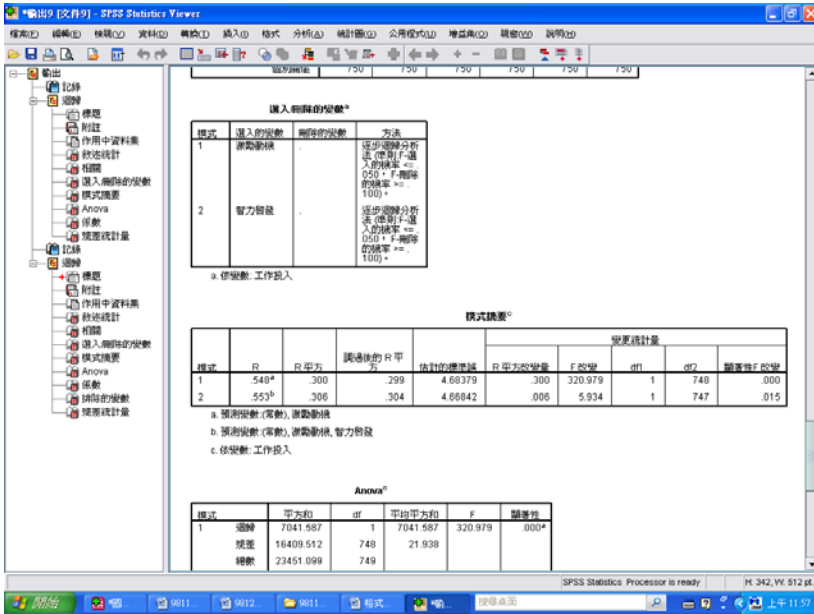


2【把「ENTER 法」改成「逐步回歸分析法」】→【確定】



3 結果出爐





SPSS統計圖表

敘述統計

	平均數	標準離差	個數
工作投入	43.9653	5.59552	750
共創願景	31.2787	6.27632	750
魅力影響	27.5240	5.67748	750
激勵動機	27.5587	5.18148	750
智力啟發	36.4573	6.57260	750
個別關懷	30.7107	6.63146	750

SPSS統計圖表

相關

	工作投入	共創願景	魅力影響	激勵動機	智力啟發	個別關懷
Pearson 相關 工作投入	1.000	.516	.521	.548	.538	.510
共創願景	.516	1.000	.891	.922	.913	.890
魅力影響	.521	.891	1.000	.924	.892	.892
激勵動機	.548	.922	.924	1.000	.934	.910
智力啟發	.538	.913	.892	.934	1.000	.899
個別關懷	.510	.890	.892	.910	.899	1.000
顯著性(單尾) 工作投入	.	.000	.000	.000	.000	.000
共創願景	.000	.	.000	.000	.000	.000
魅力影響	.000	.000	.	.000	.000	.000
激勵動機	.000	.000	.000	.	.000	.000
智力啟發	.000	.000	.000	.000	.	.000
個別關懷	.000	.000	.000	.000	.000	.
個數 工作投入	750	750	750	750	750	750
共創願景	750	750	750	750	750	750
魅力影響	750	750	750	750	750	750
激勵動機	750	750	750	750	750	750
智力啟發	750	750	750	750	750	750
個別關懷	750	750	750	750	750	750

SPSS統計圖表

選入/刪除的變數^a

模式	選入的變數	刪除的變數	方法
1	激勵動機		逐步迴歸分析法 (準則:F-選入的機率 <= .050, F-刪除的機率 >= .100)。
2	智力啟發		逐步迴歸分析法 (準則:F-選入的機率 <= .050, F-刪除的機率 >= .100)。

a. 依變數: 工作投入

在「輸入法」的步驟當中, 已確認進入迴歸方程式的顯著變項者有「激勵動機」及「智力啟發」兩項。

4 此時即可與表 4-76 進行對照。

表 4-76 轉型領導各向度預測工作投入之逐步多元迴歸分析摘要表

投入預測變項 順序	多元相關係數 R	決定係數 R ² 累積解釋量	決定係數 R ² 增加解釋量	F 值
激勵動機	.548	.300	—	320.97***
智能啟發	.553	.306	.006	164.51***

***p < .001

R 是從『模式摘要^c』而來

SPSS統計圖表

模式摘要^c

模式	R	R 平方	調過後的 R 平方	估計的標準誤	變更統計量				
					R 平方改變量	F 改變	df1	df2	顯著性F 改變
1	.548 ^a	.300	.299	4.68379	.300	320.979	1	748	.000
2	.553 ^b	.306	.304	4.66842	.006	5.934	1	747	.015

a. 預測變數:(常數), 激勵動機

b. 預測變數:(常數), 激勵動機, 智力啟發

c. 依變數: 工作投入

F值是從『Anova^c』而來

SPSS統計圖表

Anova^c

模式		平方和	df	平均平方和	F	顯著性
1	迴歸	7041.587	1	7041.587	320.979	.000 ^a
	殘差	16409.512	748	21.938		
	總數	23451.099	749			
2	迴歸	7170.904	2	3585.452	164.515	.000 ^b
	殘差	16280.195	747	21.794		
	總數	23451.099	749			

a. 預測變數:(常數), 激勵動機

b. 預測變數:(常數), 激勵動機, 智力啟發

c. 依變數: 工作投入

SPSS統計圖表

係數^a

模式		未標準化係數		標準化係數	t	顯著性
		B 之估計值	標準誤差	Beta 分配		
1	(常數)	27.657	.926		29.862	.000
	激勵動機	.592	.033	.548	17.916	.000
2	(常數)	26.983	.964		27.999	.000
	激勵動機	.383	.092	.354	4.162	.000
	智力啟發	.177	.072	.207	2.436	.015

a. 依變數: 工作投入

SPSS統計圖表

排除的變數^c

模式		Beta 進	t	顯著性	偏相關	共線性統計量
						允差
1	共創願景	.074 ^a	.933	.351	.034	.150
	魅力影響	.099 ^a	1.240	.215	.045	.146
	智力啟發	.207 ^a	2.436	.015	.089	.128
	個別關懷	.069 ^a	.934	.351	.034	.172
2	共創願景	.002 ^b	.023	.981	.001	.129
	魅力影響	.061 ^b	.748	.455	.027	.140
	個別關懷	.011 ^b	.139	.890	.005	.153

a. 模式中的預測變數:(常數), 激勵動機

b. 模式中的預測變數:(常數), 激勵動機, 智力啟發

c. 依變數: 工作投入

殘差統計量^a

	最小值	最大值	平均數	標準離差	個數
預測值	32.5163	49.2333	43.9653	3.09418	750
標準預測值	-3.700	1.703	.000	1.000	750
預測值的標準誤	.171	.750	.281	.092	750
調整預測值	32.4644	49.2894	43.9634	3.09792	750
殘差	-31.19931	14.77538	.00000	4.66218	750
標準殘差	-6.683	3.165	.000	.999	750
Studentized 殘差	-6.690	3.189	.000	1.001	750
去除後殘差	-31.26652	14.99869	.00197	4.68355	750
Studentized 去除殘差	-6.896	3.208	.000	1.004	750
Mahalanobis 距離	.007	18.336	1.997	2.262	750
Cook's 距離	.000	.051	.002	.004	750
中心迴歸適合度的影響量數	.000	.024	.003	.003	750

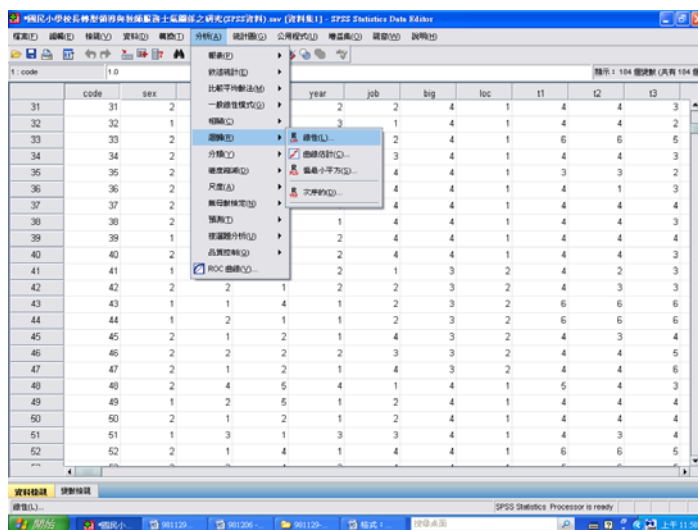
a. 依變數: 工作投入

第四章 第六節

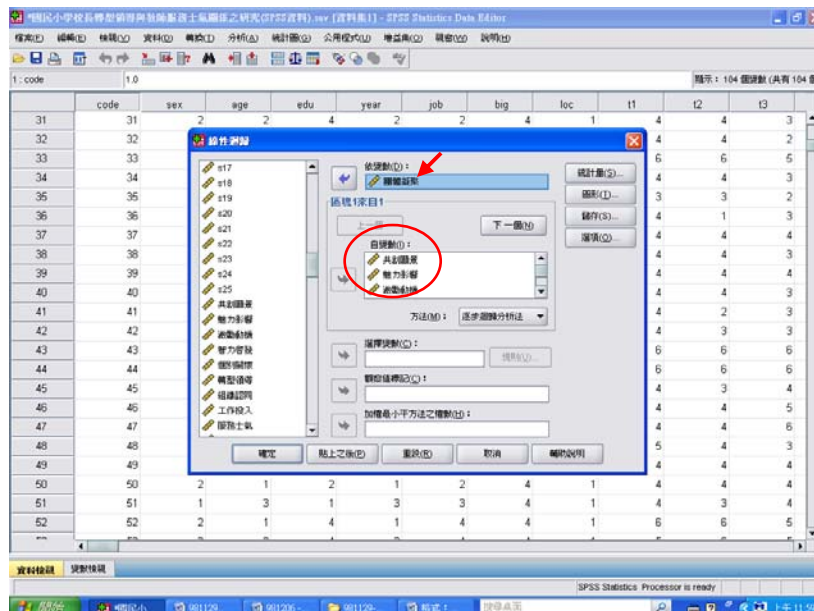
參、轉型領導各向度對團體凝聚力之預測力

教學活動九：表 4-77 (P.61) 怎麼產生？

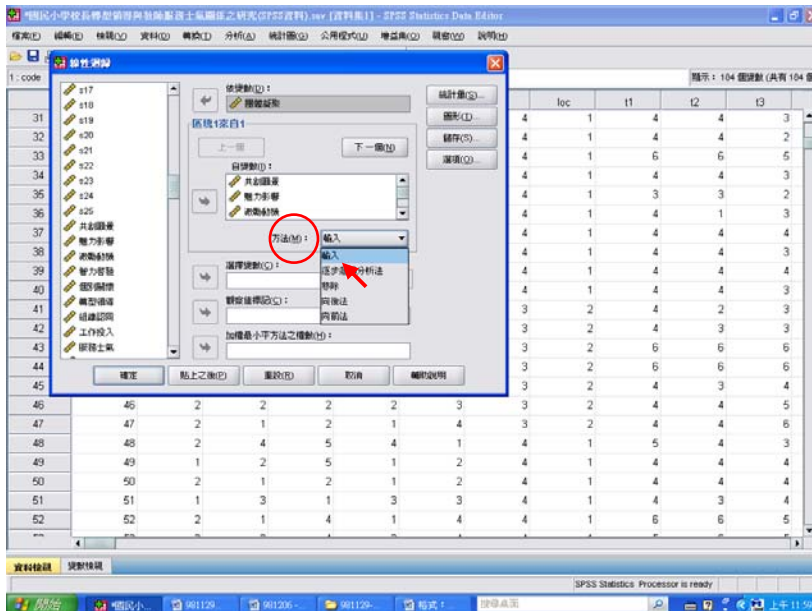
1 先跑 ENTER 法：【分析】→【迴歸】→【線性】



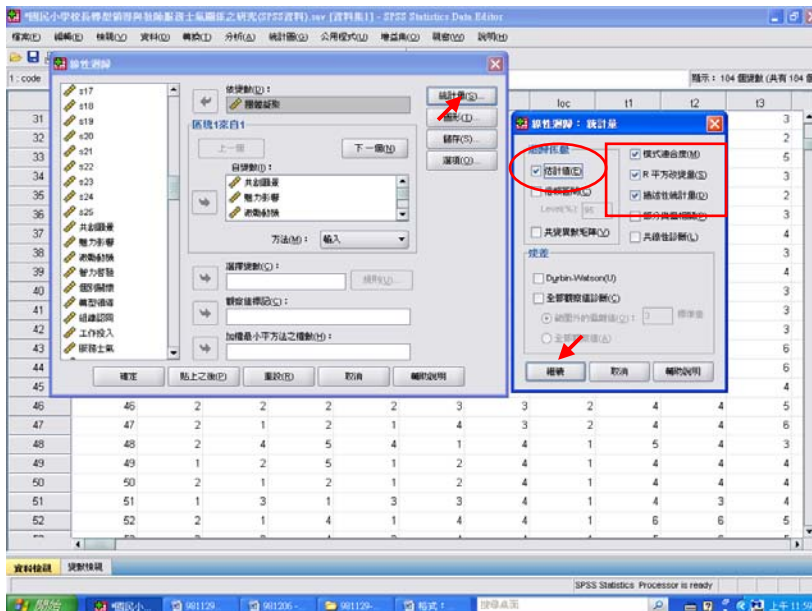
2 【選取依變數 (被預測的那一個):「團體凝聚」】→【選取自變數:「共創願景、魅力影響、激勵動機、智力啟發、個別關懷」】



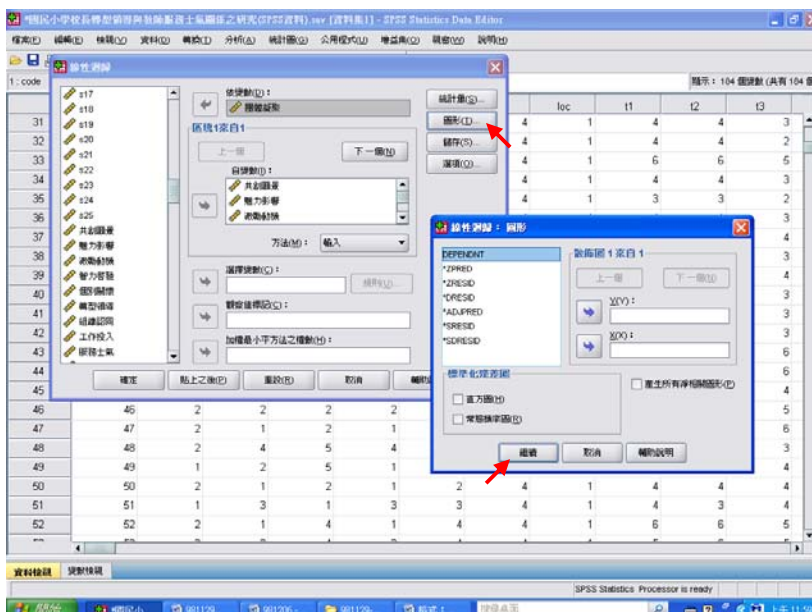
3【選擇「方法」】→【選擇「輸入法」】



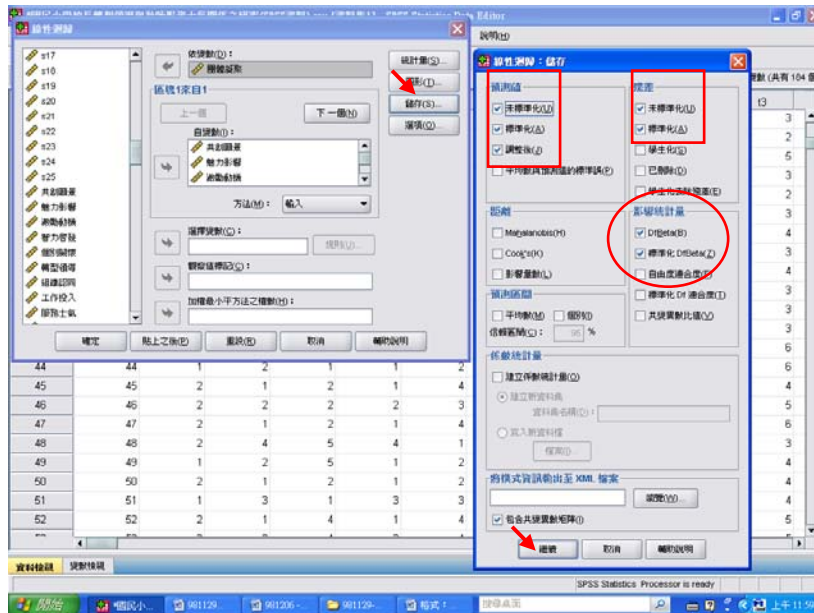
【點選「統計量」】→【勾選「估計值」、「模式適合度」、「R平方改變量」、「描述性統計量」】→【繼續】



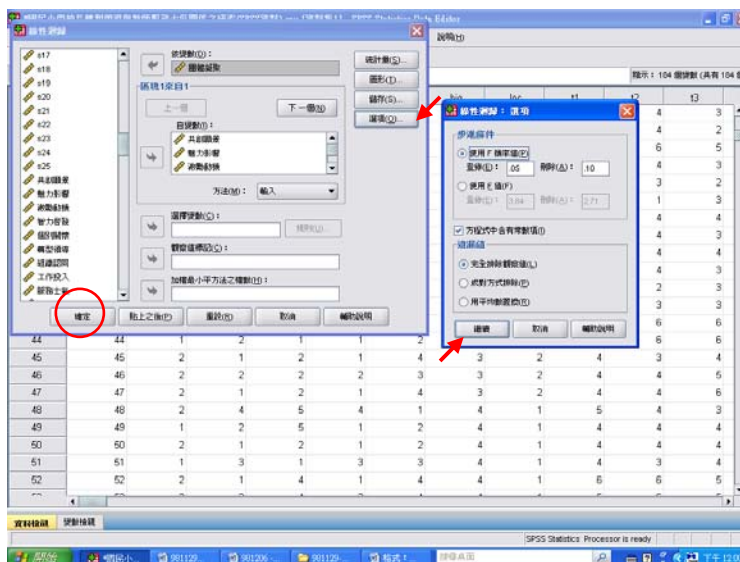
【點選「圖形」】→【不改變程式的設定值】→【繼續】



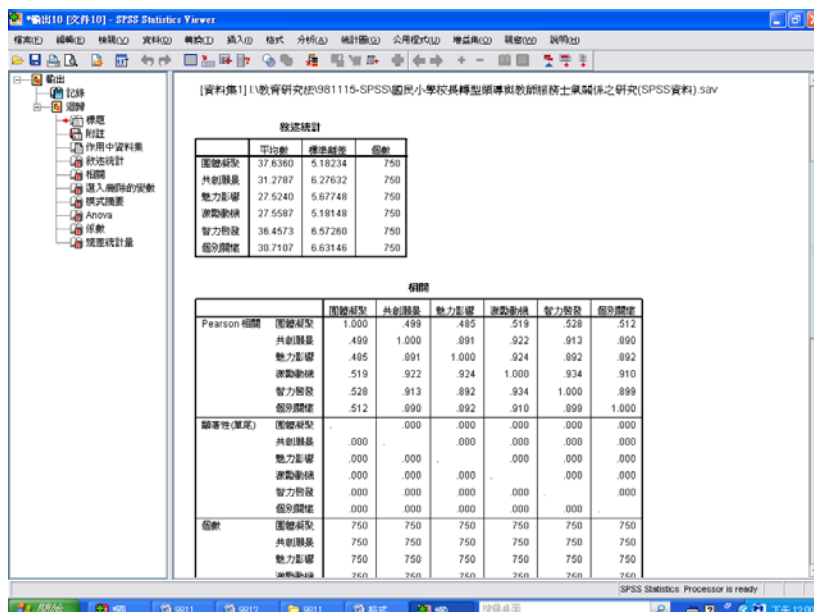
【點選「儲存」】→【勾選預測值裡的「未標準化」、「標準化」、「調整後」】→【勾選殘差中的「未標準化」、「標準化」】→【勾選影響統計量中的「DfBeta」、「標準化 DfBeta」】→【繼續】

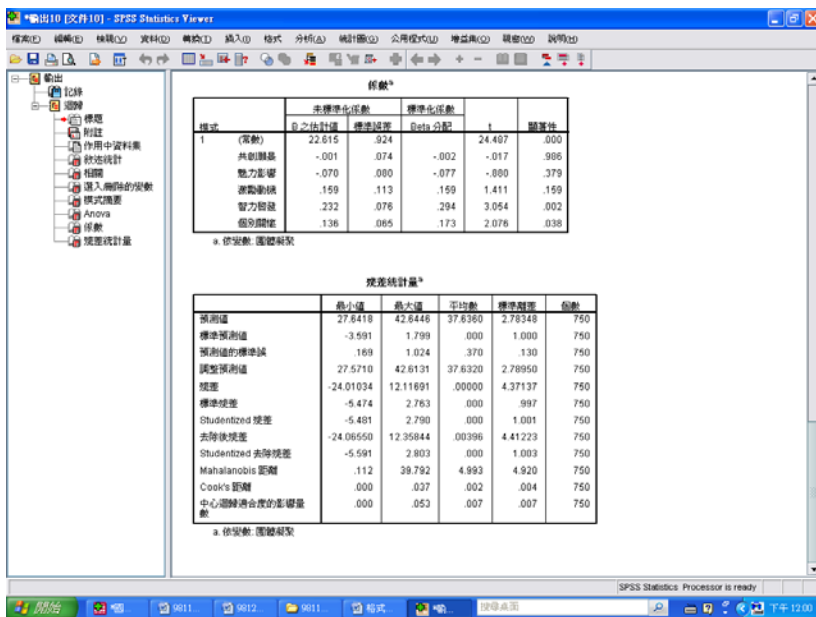
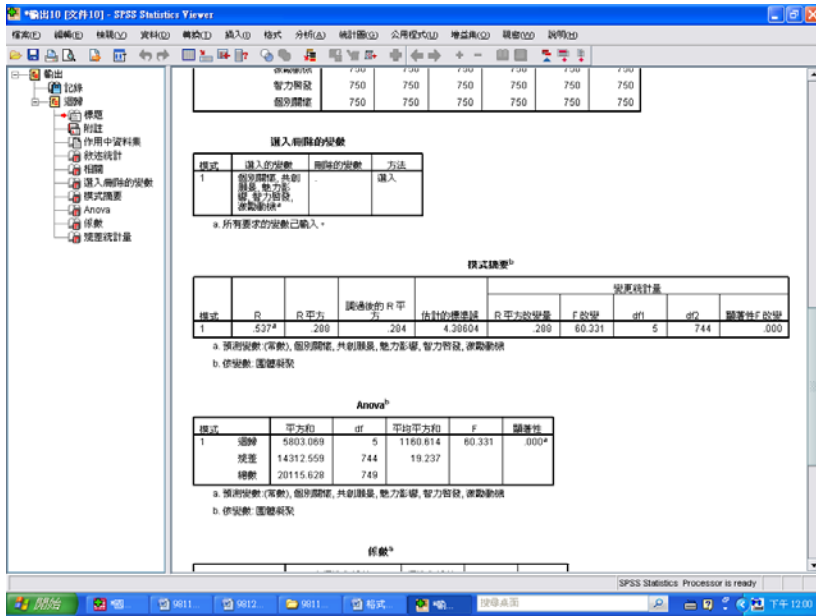


【點選「選項」】→【不改變設定值】→【繼續】→【確定】



4 結果出爐





SPSS統計圖表

敘述統計

	平均數	標準離差	個數
團體凝聚	37.6360	5.18234	750
共創願景	31.2787	6.27632	750
魅力影響	27.5240	5.67748	750
激勵動機	27.5587	5.18148	750
智力啟發	36.4573	6.57260	750
個別關懷	30.7107	6.63146	750

SPSS統計圖表

相關

	團體凝聚	共創願景	魅力影響	激勵動機	智力啟發	個別關懷
Pearson 相關	團體凝聚	1.000	.499	.485	.519	.528
	共創願景	.499	1.000	.891	.922	.913
	魅力影響	.485	.891	1.000	.924	.892
	激勵動機	.519	.922	.924	1.000	.934
	智力啟發	.528	.913	.892	.934	1.000
	個別關懷	.512	.890	.892	.910	.899
						1.000

顯著性(單尾)	團體凝聚	.	.000	.000	.000	.000	.000
	共創願景	.000	.	.000	.000	.000	.000
	魅力影響	.000	.000	.	.000	.000	.000
	激勵動機	.000	.000	.000	.	.000	.000
	智力啟發	.000	.000	.000	.000	.	.000
	個別關懷	.000	.000	.000	.000	.000	.
個數	團體凝聚	750	750	750	750	750	750
	共創願景	750	750	750	750	750	750
	魅力影響	750	750	750	750	750	750
	激勵動機	750	750	750	750	750	750
	智力啟發	750	750	750	750	750	750
	個別關懷	750	750	750	750	750	750

SPSS統計圖表

選入/刪除的變數

模式	選入的變數	刪除的變數	方法
1	個別關懷, 共創願景, 魅力影響, 智力啟發, 激勵動機 ^a		選入

確認選取的變數是否已選入

a. 所有要求的變數已輸入。

5此時即可與表4-77的敘述進行對照。

由表中可知，五個預測變項預測團體凝聚力時，進入迴歸方程式的顯著變項只有「智能啟發」與「個別關懷」二項，其多元相關係數為.535，聯合解釋變異量為.286，顯見表中二個變項能聯合預測團體凝聚力 28.6% 的變異量。

【其多元相關係數為.535，聯合解釋變異量為.286】

這句話是從SPSS統計圖表『模式摘要^b』而來

數值上的落差是怎麼產生的？

SPSS統計圖表

模式摘要 ^b									
模式	R	R 平方	調過後的 R 平方	估計的標準誤	變更統計量				
					R 平方改變量	F 改變	df1	df2	顯著性F 改變
1	.537 ^a	.288	.284	4.38604	.288	60.331	5	744	.000

a. 預測變數:(常數), 個別關懷, 共創願景, 魅力影響, 智力啟發, 激勵動機

b. 依變數: 團體凝聚

SPSS統計圖表

Anova ^b						
模式		平方和	df	平均平方和	F	顯著性
1	迴歸	5803.069	5	1160.614	60.331	.000 ^a
	殘差	14312.559	744	19.237		
	總數	20115.628	749			

a. 預測變數:(常數), 個別關懷, 共創願景, 魅力影響, 智力啟發, 激勵動機

b. 依變數: 團體凝聚

【進入迴歸方程式的顯著變項只有「智能啓發」與「個別關懷」二項】

這句話是從 SPSS 統計圖表『係數^a』而來

SPSS統計圖表

係數 ^a					
模式	未標準化係數		標準化係數	t	顯著性
	B	之估計值	Beta 分配		
1 (常數)	22.615	.924		24.487	.000
共創願景	-.001	.074	-.002	-.017	.986
魅力影響	-.070	.080	-.077	-.880	.379
激勵動機	.159	.113	.159	1.411	.159
智力啓發	.232	.076	.294	3.054	.002
個別關懷	.136	.065	.173	2.076	.038

顯著性 > .05
所以遭淘汰

a. 依變數: 團體凝聚

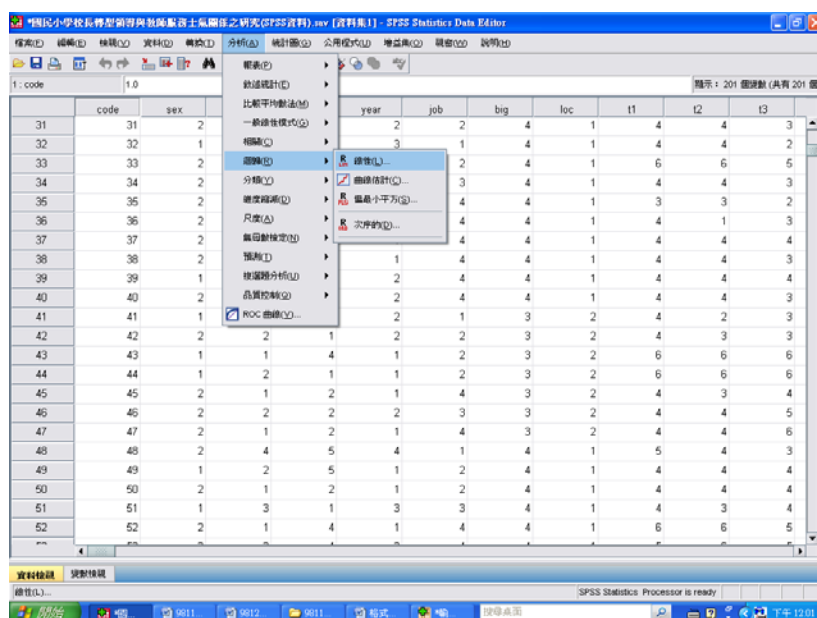
SPSS統計圖表

殘差統計量 ^a					
	最小值	最大值	平均數	標準離差	個數
預測值	27.6418	42.6446	37.6360	2.78348	750
標準預測值	-3.591	1.799	.000	1.000	750
預測值的標準誤	.169	1.024	.370	.130	750
調整預測值	27.5710	42.6131	37.6320	2.78950	750
殘差	-24.01034	12.11691	.00000	4.37137	750
標準殘差	-5.474	2.763	.000	.997	750
Studentized 殘差	-5.481	2.790	.000	1.001	750
去除後殘差	-24.06550	12.35844	.00396	4.41223	750
Studentized 去除殘差	-5.591	2.803	.000	1.003	750
Mahalanobis 距離	.112	39.792	4.993	4.920	750
Cook's 距離	.000	.037	.002	.004	750
中心迴歸適合度的影響量數	.000	.053	.007	.007	750

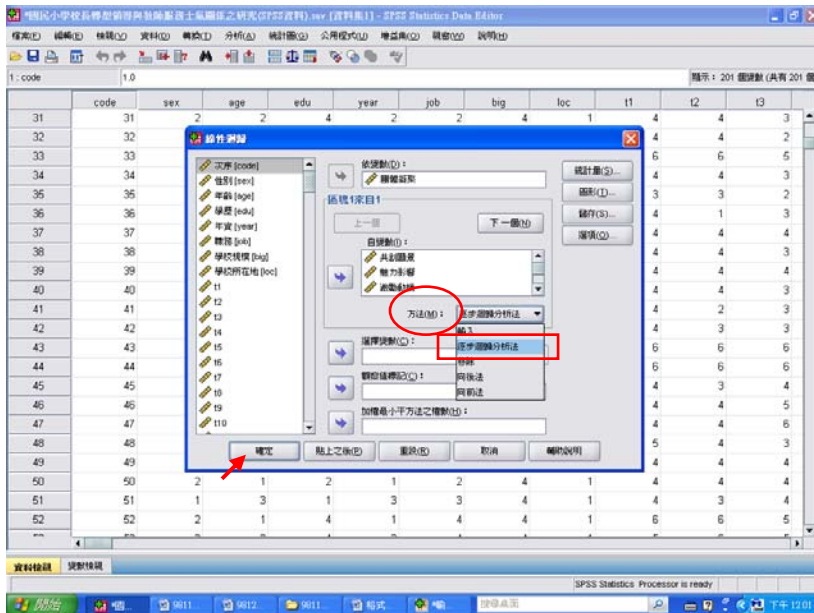
a. 依變數: 團體凝聚

確認進入迴歸方程式的變項（激勵動機與智能啓發）及淘汰的變項後，即可進行「逐步回歸分析法」。

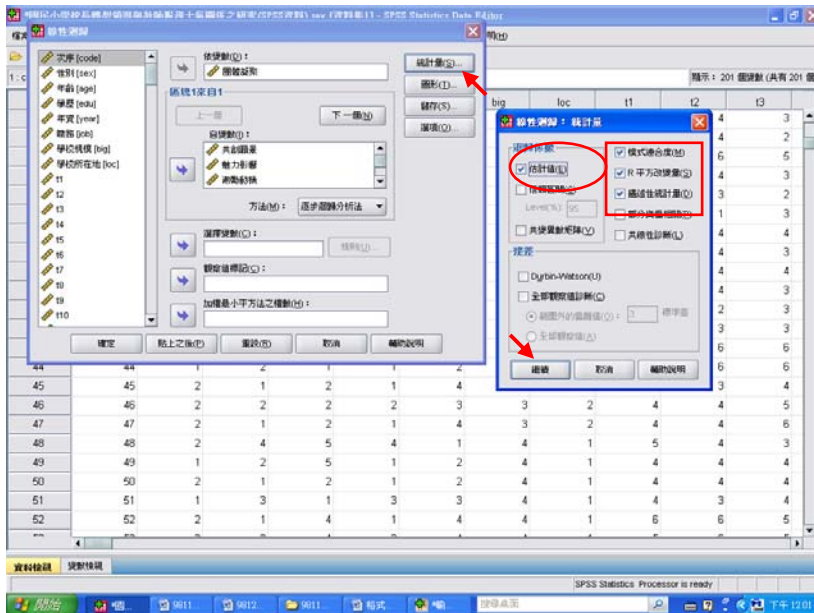
1【分析】→【迴歸】→【線性】



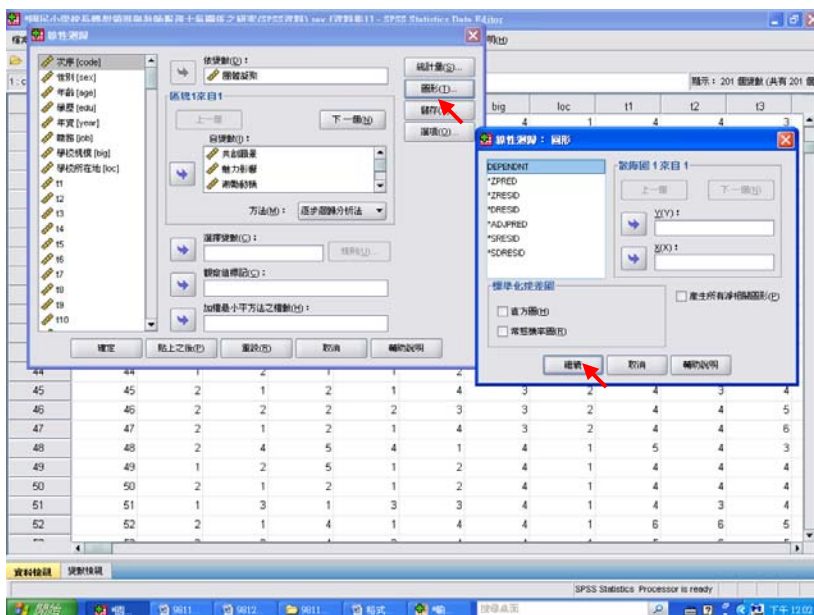
2【把「ENTER 法」改成「逐步回歸分析法」】



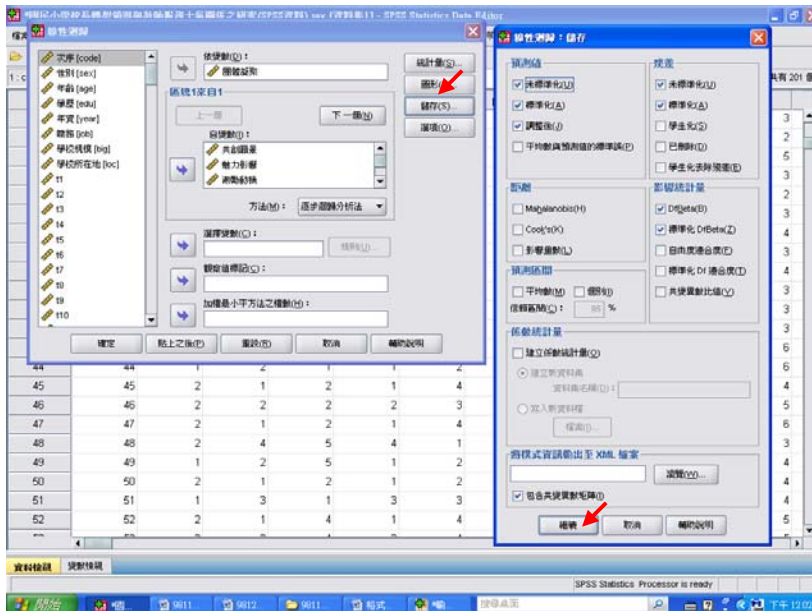
【點選「統計量」確認勾選無誤】→【繼續】



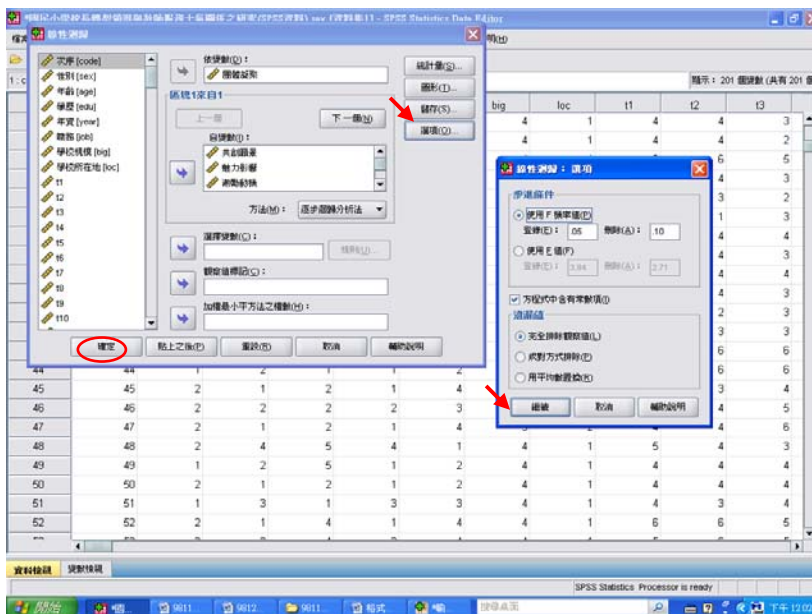
【點選「圖形」確認無誤（不改變設定值）】→【繼續】



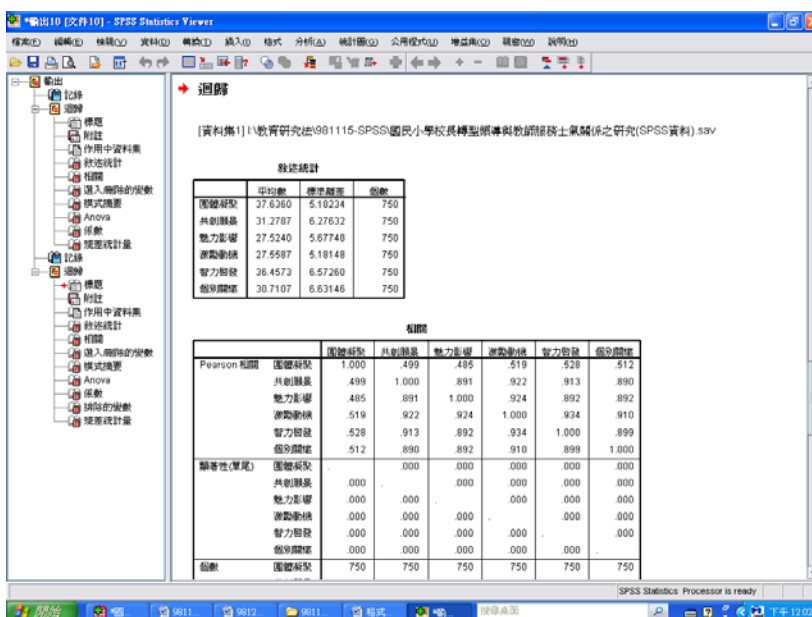
【點選「儲存」確認勾選無誤】→【繼續】

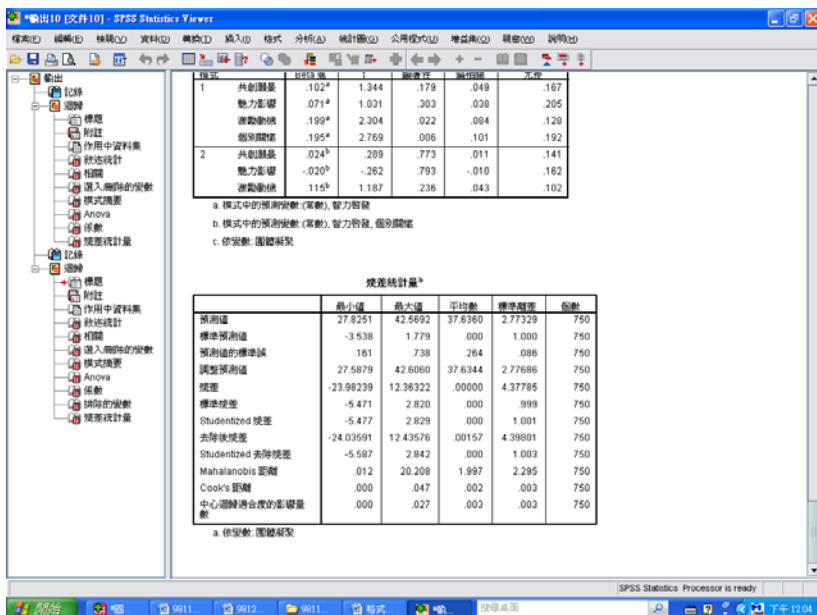
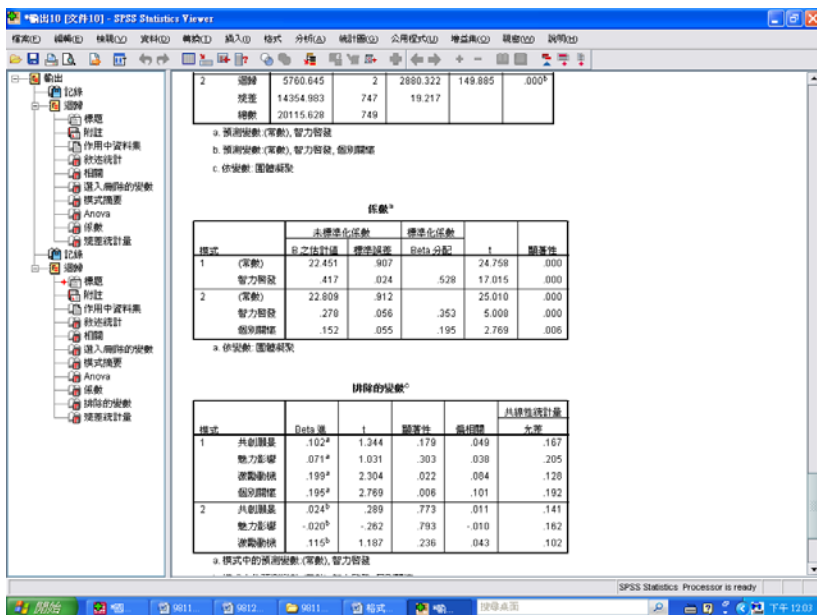
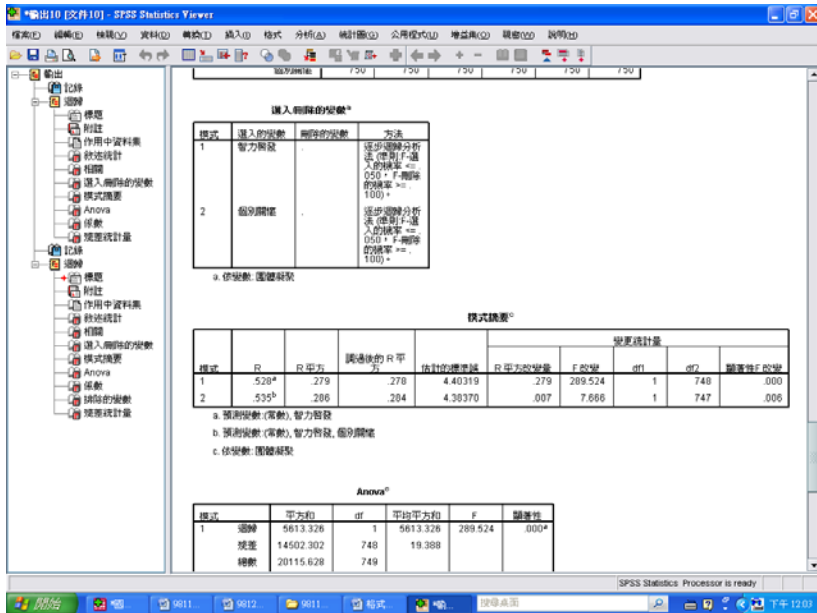


【點選「選項」確認無誤（不改變設定值）】→【繼續】→【確定】



3 結果出爐





SPSS統計圖表

敘述統計

	平均數	標準離差	個數
團體凝聚	37.6360	5.18234	750
共創願景	31.2787	6.27632	750
魅力影響	27.5240	5.67748	750
激勵動機	27.5587	5.18148	750
智力啓發	36.4573	6.57260	750
個別關懷	30.7107	6.63146	750

SPSS統計圖表

相關

	團體凝聚	共創願景	魅力影響	激勵動機	智力啓發	個別關懷
Pearson 相關						
團體凝聚	1.000	.499	.485	.519	.528	.512
共創願景	.499	1.000	.891	.922	.913	.890
魅力影響	.485	.891	1.000	.924	.892	.892
激勵動機	.519	.922	.924	1.000	.934	.910
智力啓發	.528	.913	.892	.934	1.000	.899
個別關懷	.512	.890	.892	.910	.899	1.000
顯著性(單尾)						
團體凝聚	.	.000	.000	.000	.000	.000
共創願景	.000	.	.000	.000	.000	.000
魅力影響	.000	.000	.	.000	.000	.000
激勵動機	.000	.000	.000	.	.000	.000
智力啓發	.000	.000	.000	.000	.	.000
個別關懷	.000	.000	.000	.000	.000	.
個數						
團體凝聚	750	750	750	750	750	750
共創願景	750	750	750	750	750	750
魅力影響	750	750	750	750	750	750
激勵動機	750	750	750	750	750	750
智力啓發	750	750	750	750	750	750
個別關懷	750	750	750	750	750	750

SPSS統計圖表

選入/刪除的變數^a

模式	選入的變數	刪除的變數	方法
1	智力啓發		逐步迴歸分析法 (準則:F-選入的機率 <=.050, F-刪除的機率 >=.100)。
2	個別關懷		逐步迴歸分析法 (準則:F-選入的機率 <=.050, F-刪除的機率 >=.100)。

a. 依變數: 團體凝聚

在「輸入法」的步驟當中，已確認進入迴歸方程式的顯著變項者有「智力啓發」及「個別關懷」兩項。

4 此時即可與表 4-77 進行對照。

表 4-77 轉型領導各向度預測團體凝聚力之逐步多元迴歸分析摘要表

投入預測變項 順序	多元相關係數 R	決定係數 R ² 累積解釋量	決定係數 R ² 增加解釋量	F 值
智能啓發	.528	.279	—	289.52***
個別關懷	.535	.286	.007	149.88***

***p < .001

R 是從『模式摘要^c』而來

SPSS統計圖表

模式摘要^c

模式	R	R 平方	調過後的 R 平方	估計的標準誤	變更統計量				
					R 平方改變量	F 改變	df1	df2	顯著性F 改變
1	.528 ^a	.279	.278	4.40319	.279	289.524	1	748	.000
2	.535 ^b	.286	.284	4.38370	.007	7.666	1	747	.006

a. 預測變數:(常數), 智力啓發

b. 預測變數:(常數), 智力啓發, 個別關懷

c. 依變數: 團體凝聚

F值是從『Anova^c』而來

SPSS統計圖表

Anova^c

模式		平方和	df	平均平方和	F	顯著性
1	迴歸	5613.326	1	5613.326	289.524	.000 ^a
	殘差	14502.302	748	19.388		
	總數	20115.628	749			
2	迴歸	5760.645	2	2880.322	149.885	.000 ^b
	殘差	14354.983	747	19.217		
	總數	20115.628	749			

a. 預測變數:(常數), 智力啓發

b. 預測變數:(常數), 智力啓發, 個別關懷

c. 依變數: 團體凝聚

SPSS統計圖表

係數^a

模式		未標準化係數		標準化係數	t	顯著性
		B 之估計值	標準誤差	Beta 分配		
1	(常數)	22.451	.907		24.758	.000
	智力啓發	.417	.024	.528	17.015	.000
2	(常數)	22.809	.912		25.010	.000
	智力啓發	.278	.056	.353	5.008	.000
	個別關懷	.152	.055	.195	2.769	.006

a. 依變數: 團體凝聚

SPSS統計圖表

排除的變數^c

模式		Beta 進	t	顯著性	偏相關	共線性統計量
						允差
1	共創願景	.102 ^a	1.344	.179	.049	.167
	魅力影響	.071 ^a	1.031	.303	.038	.205
	激勵動機	.199 ^a	2.304	.022	.084	.128
	個別關懷	.195 ^a	2.769	.006	.101	.192
2	共創願景	.024 ^b	.289	.773	.011	.141
	魅力影響	-.020 ^b	-.262	.793	-.010	.162
	激勵動機	.115 ^b	1.187	.236	.043	.102

a. 模式中的預測變數:(常數), 智力啓發

b. 模式中的預測變數:(常數), 智力啓發, 個別關懷

c. 依變數: 團體凝聚

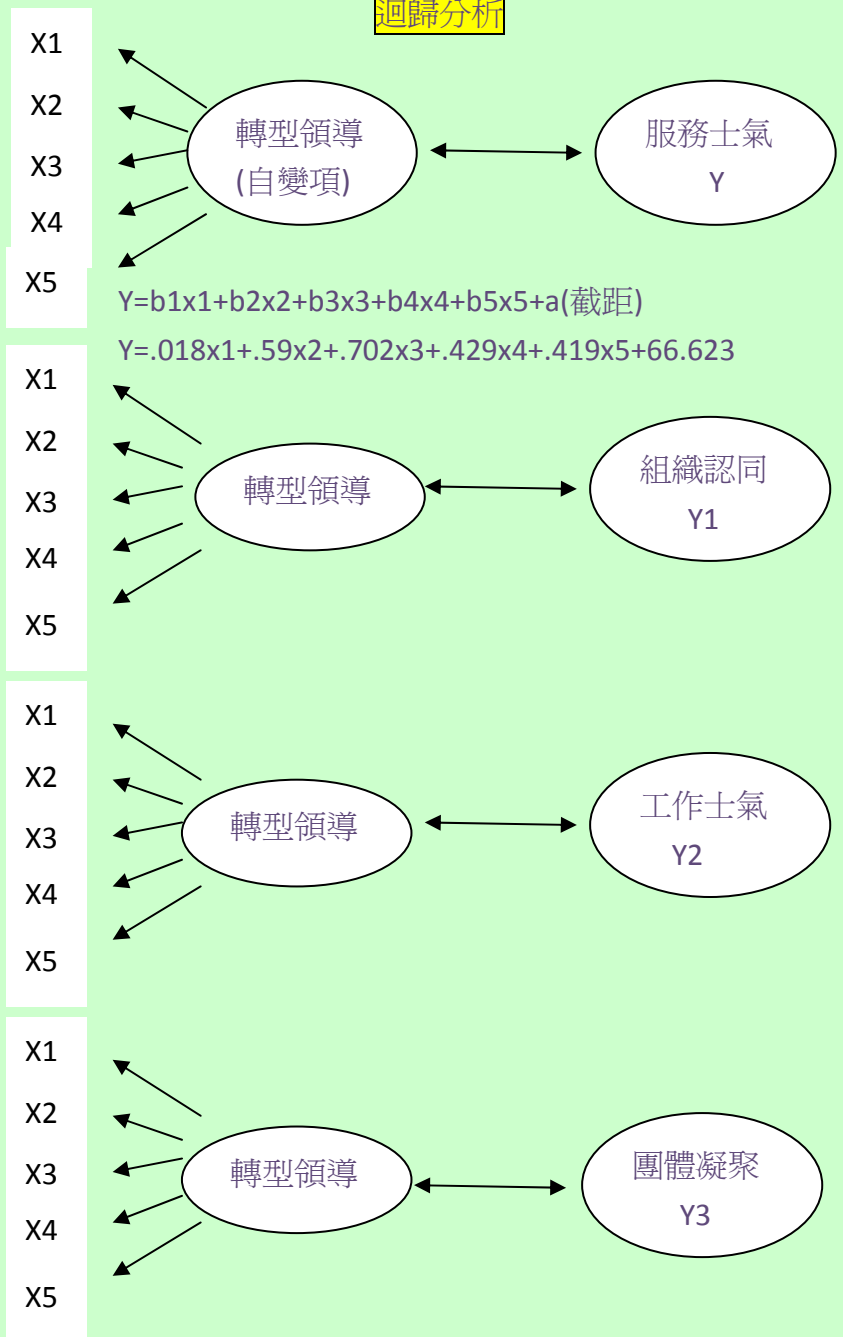
殘差統計量^a

	最小值	最大值	平均數	標準離差	個數
預測值	27.8251	42.5692	37.6360	2.77329	750
標準預測值	-3.538	1.779	.000	1.000	750
預測值的標準誤	.161	.738	.264	.086	750
調整預測值	27.5879	42.6060	37.6344	2.77686	750
殘差	-23.98239	12.36322	.00000	4.37785	750
標準殘差	-5.471	2.820	.000	.999	750
Studentized 殘差	-5.477	2.829	.000	1.001	750
去除後殘差	-24.03591	12.43576	.00157	4.39801	750
Studentized 去除殘差	-5.587	2.842	.000	1.003	750
Mahalanobis 距離	.012	20.208	1.997	2.295	750
Cook's 距離	.000	.047	.002	.003	750
中心迴歸適合度的影響量數	.000	.027	.003	.003	750

a. 依變數: 團體凝聚

總結第四章 第六節的概念分析：

迴歸分析



【本圖表由雅芳提供】

