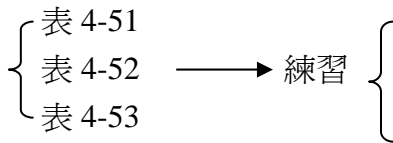


今日授課內容及範圍：
以徐韶佑論文第四章第四節為例。

藉由



轉換分數

分類 高、中、低組

73 72-28 27

RUN ANOVA

提出高 (73%)、低 (27%)

木金小百科

統計學家發現，在常態分配下，前後的一個標準差大約落在 27%、73% 的位置。
如圖所示：

所以我們要做的步驟是：

1 Freq (frequency)：

27% 分數點在哪？

73% 分數點在哪？

要把兩個落點位置找出來。

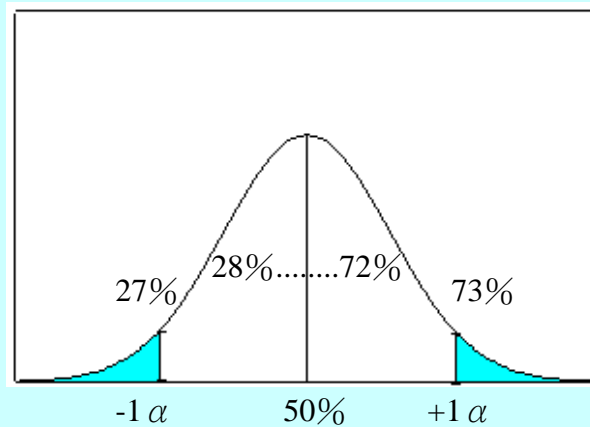
2 轉換：

分數 73 以上 → 高分組

分數 72-28 間 → 中分組

分數 27 以下 → 低分組

3 RUN ANOVA (變異數分析)



宗翰問：

RUN 這部份資料的目的為何？

木金老師說：

變異數分析通常只能看到中間值，這算簡單的統計方法而已，看不出問題的深入情況。例如研究者明顯看出高分的很高，低分的很低。因此必須更深入的探討，這也就是為什麼要 RUN 這些資料的目的。

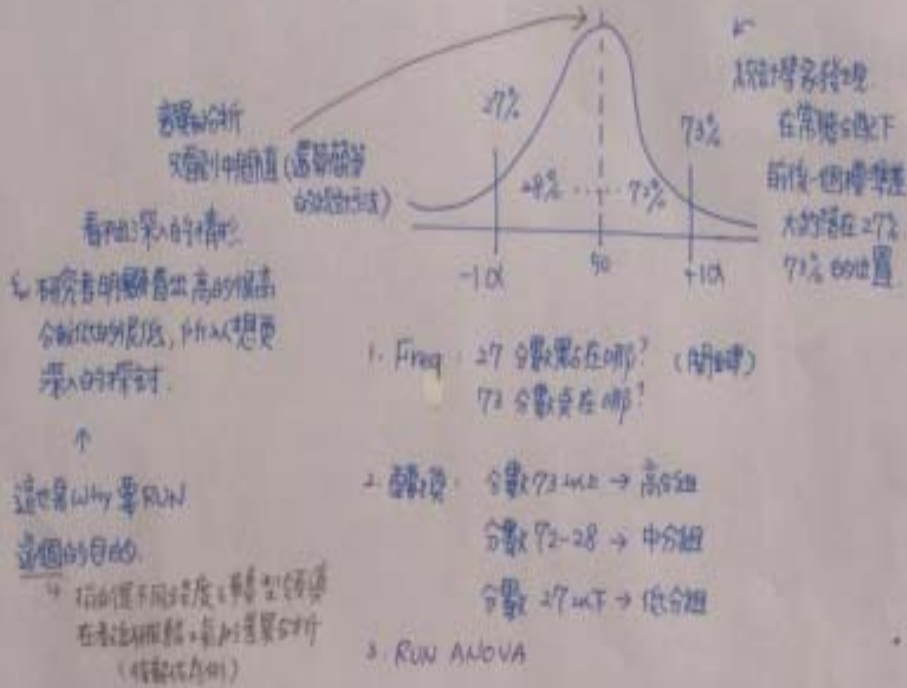
太陽神註解：

所謂「這部份資料」指的是 P.42 第四節 不同程度之轉型領導在教師服務士氣的差異分析。

參閱第 15 頁 4-51 4-52 4-53
第 4 節

- 表
- 4-51 ① 轉換分數 → 提出高、低 (73%) (27%)
 - 4-52 ② 分類高中低分組
 - 4-53 ③ Run ANOVA

Min
Run 這個的目的為何?

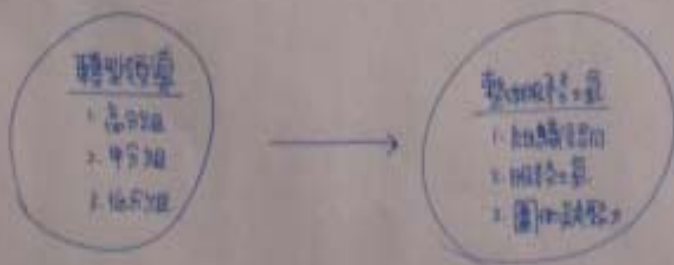


平均數、標準差用在

背景變項 (如 性別、年齡)

分析因變項 (如 學使用到高中低分組, 3 分詳解, 3 分學分價值)

如果「重新編碼因變項」的目的 → 因為原本都是同一類變項, 但若會分高、中、低分組, 則需要重新編碼因變項



第四章 第四節

壹、知覺校長不同**整體轉型領導**程度之教師在教師**服務士氣**上得分的差異分析
教學活動一：表 4-51、4-52、4-53 怎麼產生？

因為 P.42 『第四節 國民小學教師知覺校長不同程度之轉型領導在教師服務士氣的差異分析』提到，不同程度之轉型領導依「校長轉型領導調查問卷」的得分取上、下 27%，分為低、中、高三組。

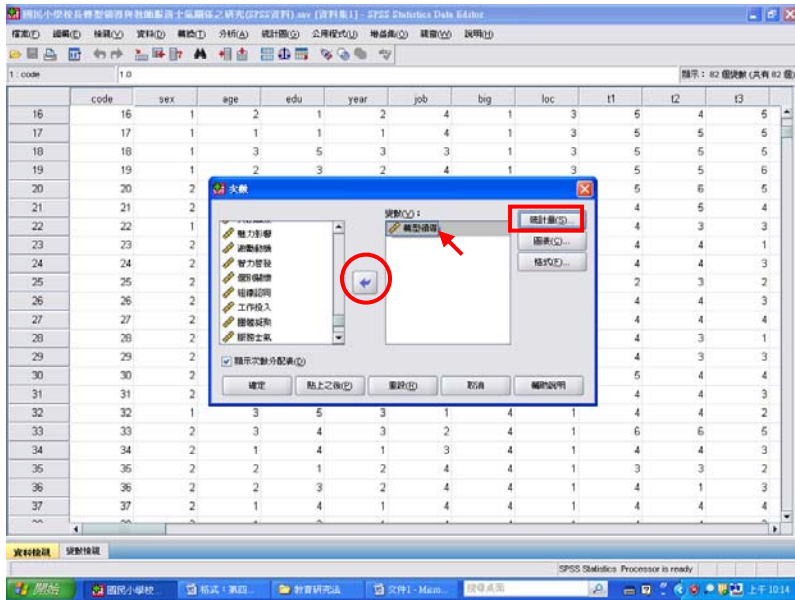
所以我們要依據木金小百科所提示的步驟，先找出 27%、73%的分數點何在，再進行轉換，最後 RUN ANOVA。

1 Freq (frequency)：把 27%和 73%的落點找出來。

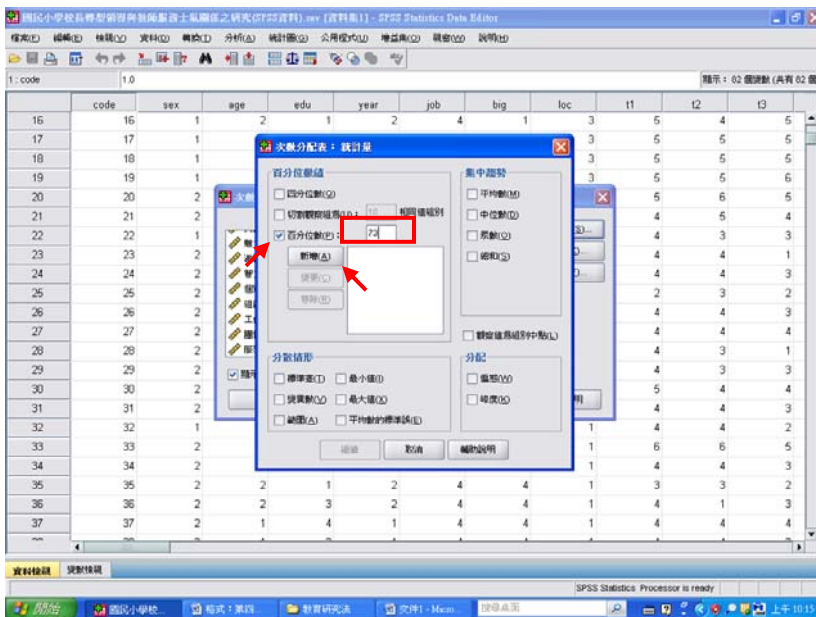
【分析】→【敘述統計】→【次數分配表】

code	sex	big	loc	l1	l2	l3
1	2	4	3	1	4	4
2	1	1	3	1	4	4
3	1	3	3	1	6	6
4	2	2	3	1	4	6
5	2	3	3	1	4	4
6	1	1	4	3	1	3
7	1	1	4	3	1	4
8	2	1	4	3	1	5
9	1	1	4	3	1	5
10	1	1	4	3	1	3
11	2	3	4	1	3	5
12	3	2	4	1	3	5
13	2	1	2	1	3	5
14	1	4	5	4	1	3
15	2	1	2	1	3	5
16	1	2	4	1	3	5
17	1	1	4	1	3	5
18	3	3	3	1	3	5
19	2	3	2	4	1	3
20	2	1	4	1	3	5
21	3	3	1	3	2	4
22	1	4	2	3	2	4

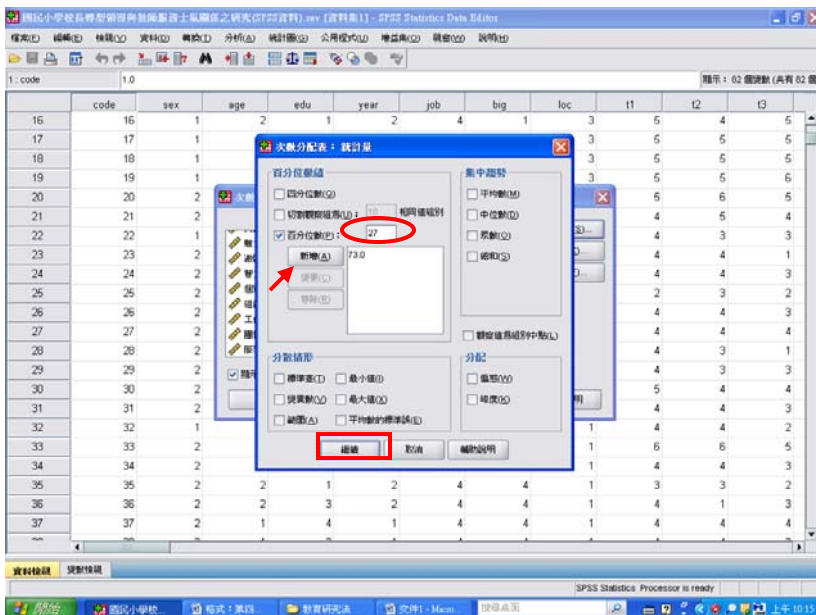
【選取欲分析的變相：「轉型領導」】→【點選「統計量」】



【勾選「百分位數」】→【填入「73」】→【新增】



【填入「27」】→【新增】→【繼續】→【確定】



結果出爐

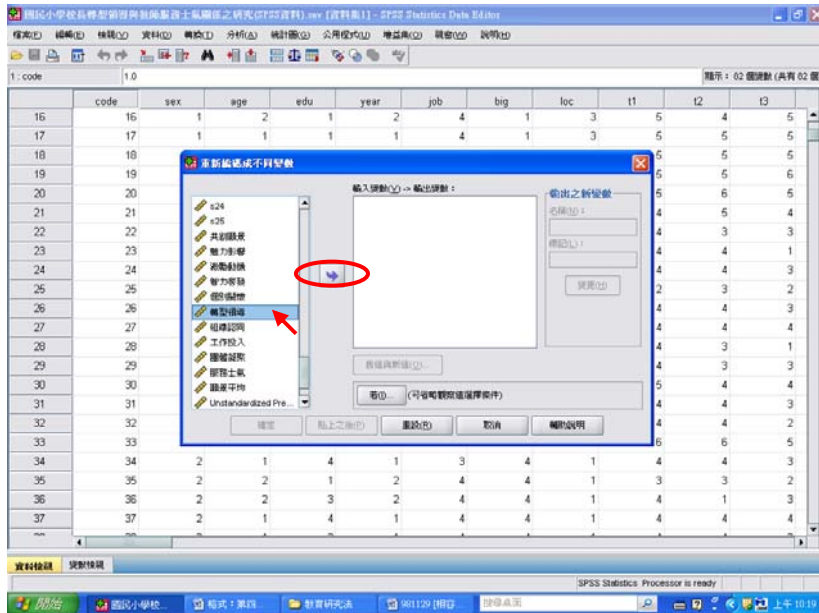
統計量

個數	有效的	750
	遺漏值	0
百分位數	27	136.0000
	73	173.0000

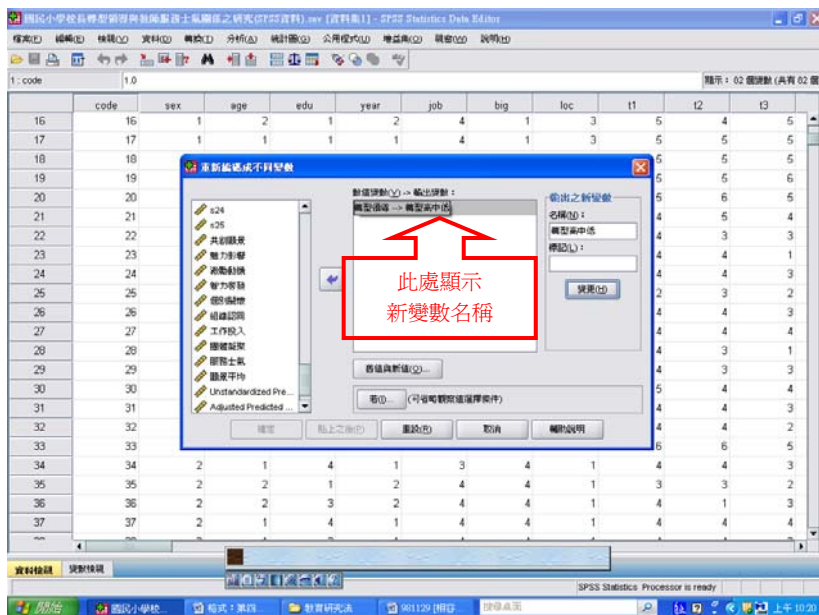
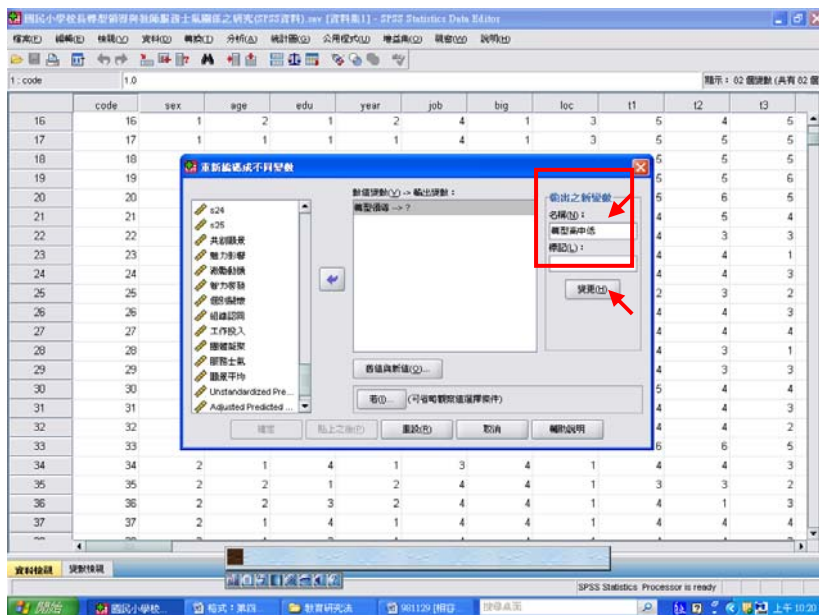
2 轉換：高分組（73%以上）、中分組（72-28）、低分組（27%以下）

【轉換】→【重新編碼成不同變數】

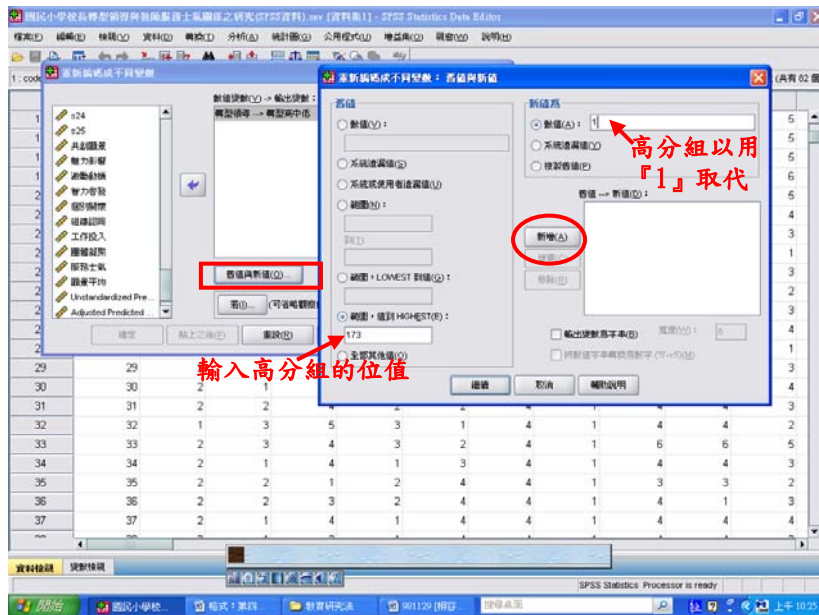
【輸入要轉換的變數：「轉型領導」】



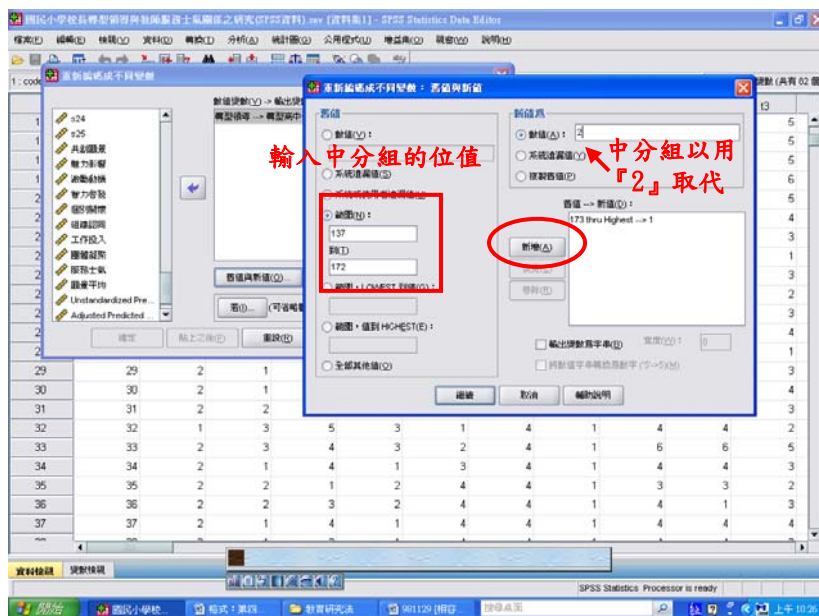
【輸入新變數的名稱：「轉型低中高」】→【點選「變更」】



【點選「舊值與新值」】→【輸入高分組的數值】→【新增】



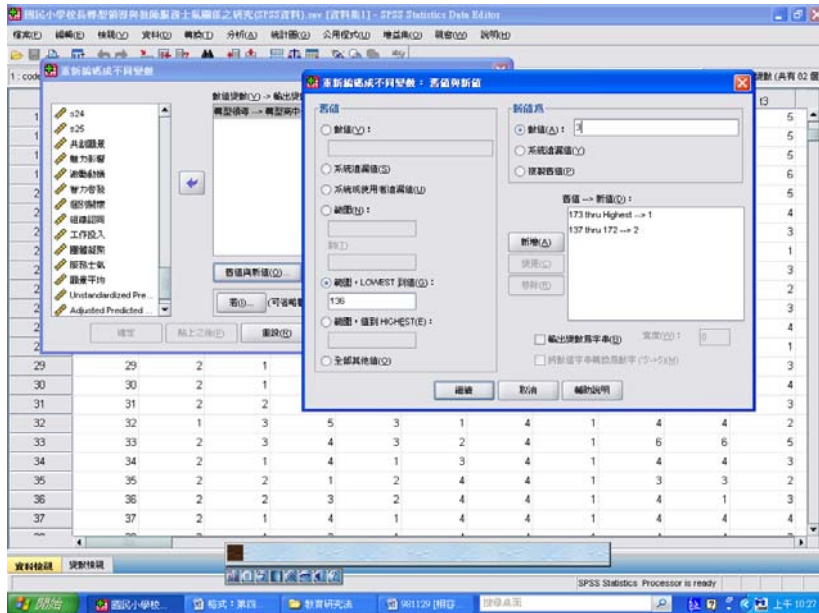
【輸入中分組的數值範圍】→【新增】



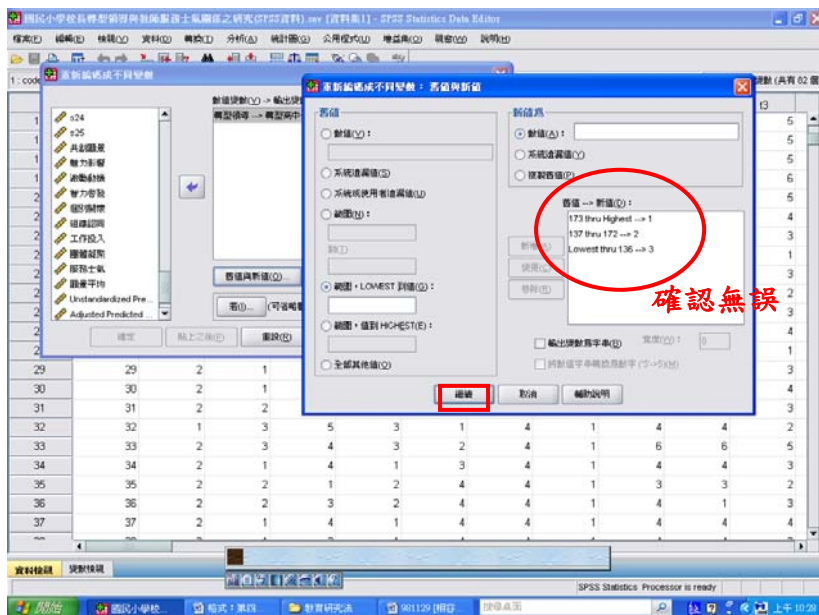
【輸入低分組數值】→【新增】

低分組以用「3」取代

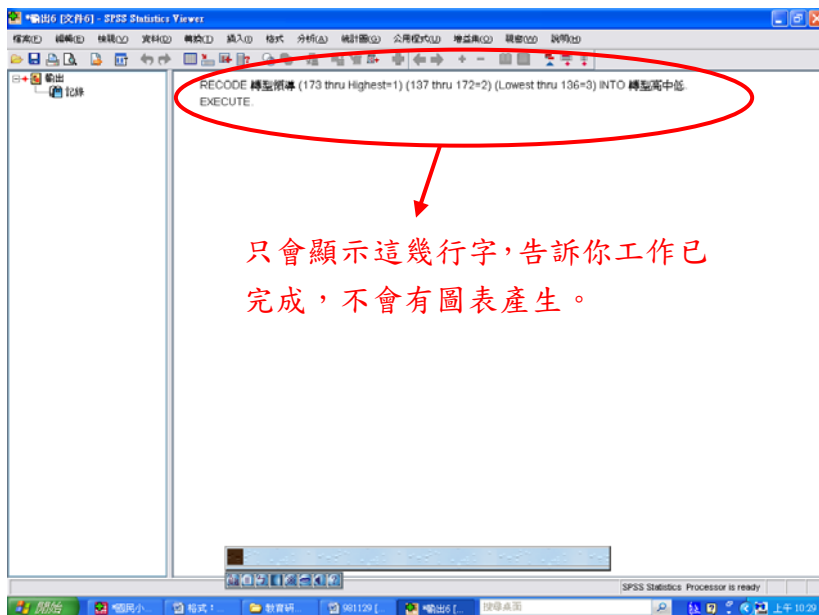
輸入低分組的位值



【確定輸入數值無誤】→【繼續】→【確定】



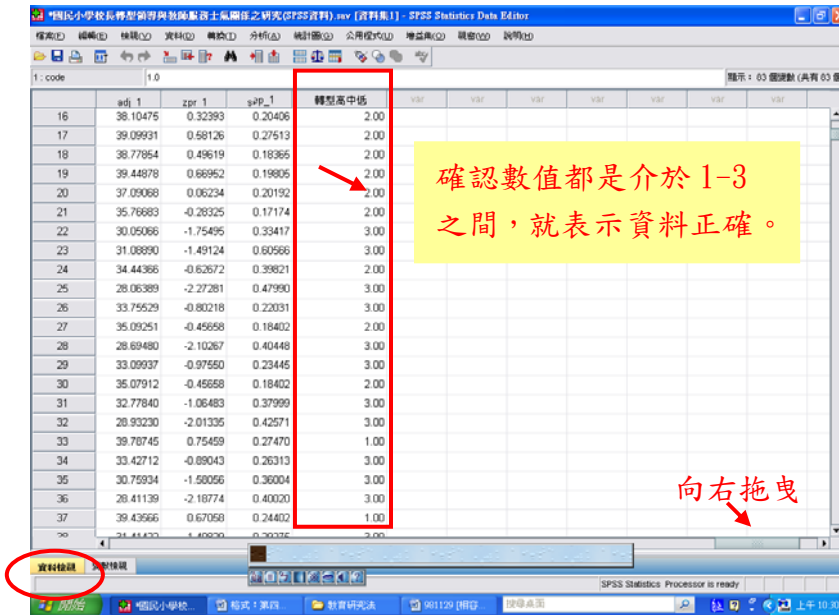
結果出爐



只會顯示這幾行字，告訴你工作已
完成，不會有圖表產生。

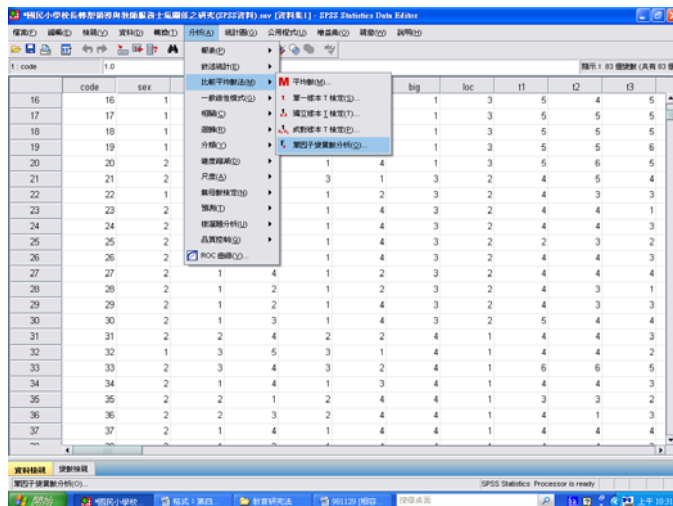
到哪裡去檢視資料已完成呢？

【程式檔首頁】→【資料檢視】→【頁面向右拖曳】→【顯示「轉型低中高」】

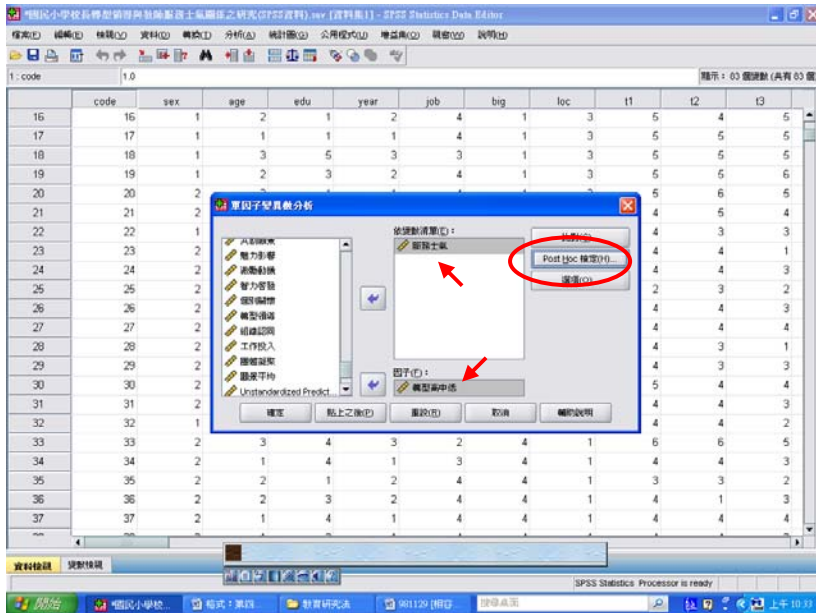


3 RUN ANOVA (進單因子變異數分析檢視)

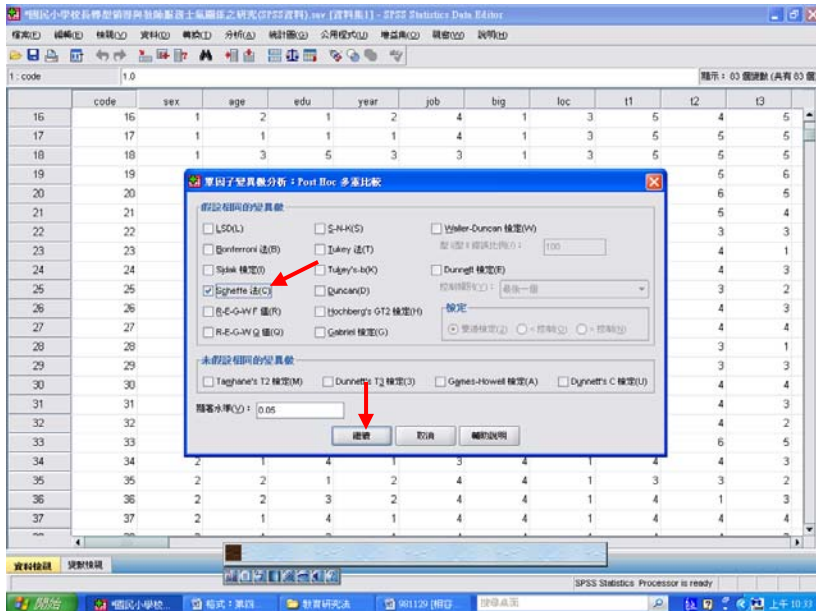
【分析】→【比較平均數法】→【單因子變異數分析】



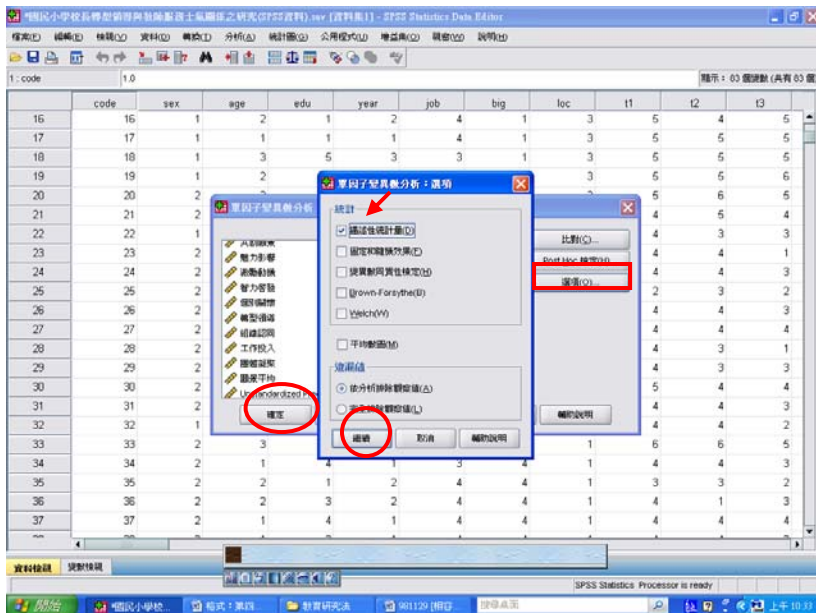
【輸入「依變數清單」：服務士氣】→【輸入「因子」：轉型低中高】→【點選「Post Hoc 檢定」】



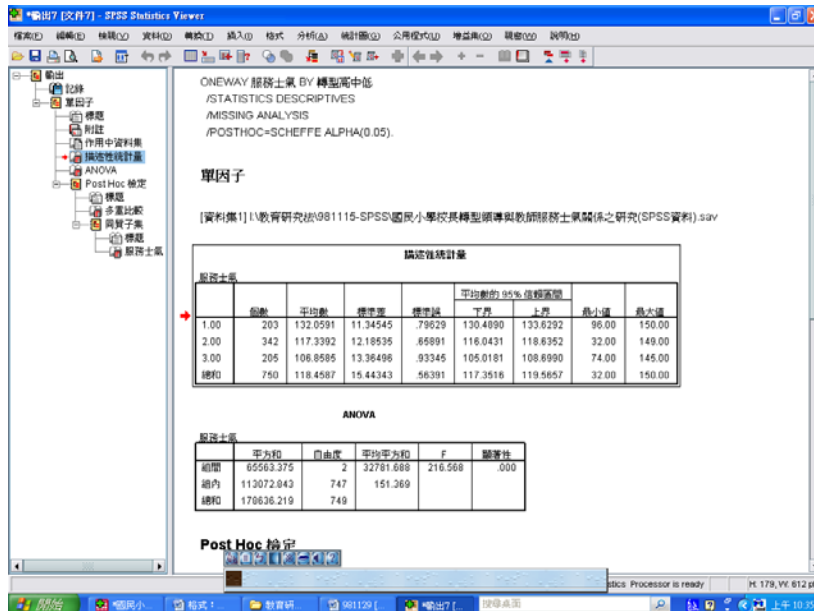
【勾選「Scheffe 法 (C)」】→【繼續】



【點選「選項」】→【勾選「描述性統計量」】→【繼續】→【確定】



成果出爐



4 此時即可與 P.42 表 4-51、4-52 進行對照

表 4-51 知覺校長不同轉型領導程度之教師在整體服務士氣之變異數分析摘要表

向度	變異來源	df	SS	MS	F
整體服務士氣	組間	2	65563.37	32781.68	216.56***
	組內	747	113072.84	151.36	
	全體	749	178636.21		

** *p<.001

SPSS統計圖表

ANOVA

服務士氣

	平方和	自由度	平均平方和	F	顯著性
組間	65563.375	2	32781.688	216.568	.000
組內	113072.843	747	151.369		
總和	178636.219	749			

木金小百科：

平均平方和(MS) = 平方和(SS) ÷ 自由度(df)

F值 = 組間平均平方和 ÷ 組內平均平方和

表 4-52 知覺校長不同轉型領導程度之教師在整體服務士氣之平均數、標準差及事後比較

向度	組別	整體轉型領導	人數	平均數	標準差	差異組別
整體服務士氣	1	高分組	203	132.05	11.34	1 > 2
	2	中分組	342	117.33	12.18	1 > 3
	3	低分組	205	106.85	13.36	2 > 3

SPSS統計圖表

描述性統計量

服務士氣

	個數	平均數	標準差	標準誤	平均數的 95% 信賴區間		最小值	最大值
					下界	上界		
1.00	203	132.0591	11.34545	.79629	130.4890	133.6292	96.00	150.00
2.00	342	117.3392	12.18535	.65891	116.0431	118.6352	32.00	149.00
3.00	205	106.8585	13.36496	.93345	105.0181	108.6990	74.00	145.00
總和	750	118.4587	15.44343	.56391	117.3516	119.5657	32.00	150.00

SPSS統計圖表

多重比較

服務士氣

Scheffe 法

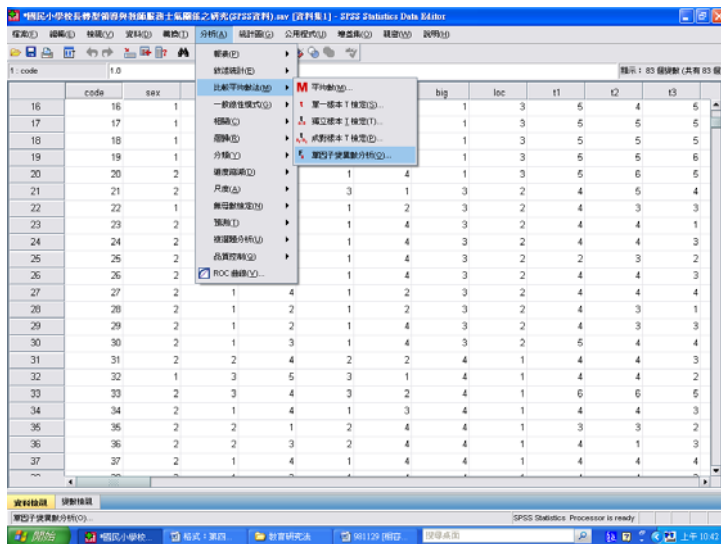
(I) 轉型	(J) 轉型	平均差異 (I-J)	標準誤	顯著性	95% 信賴區間	
					下界	上界
1.00	2.00	14.71993*	1.09007	.000	12.0463	17.3935
	3.00	25.20058*	1.21822	.000	22.2127	28.1884
2.00	1.00	-14.71993*	1.09007	.000	-17.3935	-12.0463
	3.00	10.48064*	1.08673	.000	7.8153	13.1460
3.00	1.00	-25.20058*	1.21822	.000	-28.1884	-22.2127
	2.00	-10.48064*	1.08673	.000	-13.1460	-7.8153

*. 平均差異在 0.05 水準是顯著的。

由於不同轉型的數據，其顏色是依照 SPSS 軟體自動填入的，為方便大家對應著看，所以用不同顏色區塊來區分。

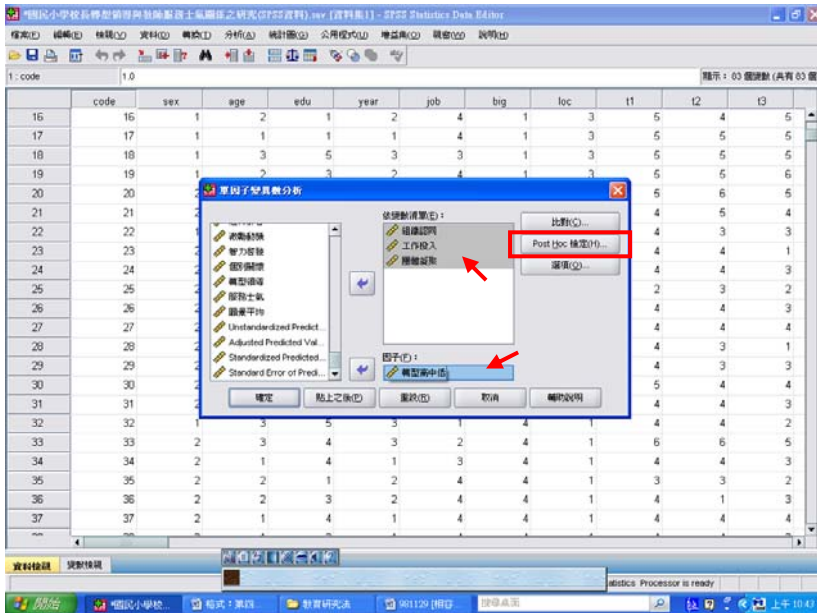
5 考驗『服務士氣』裡的三個變項。（組織認同、工作投入、團體凝聚）

【分析】→【比較平均數法】→【單因子變異數分析】

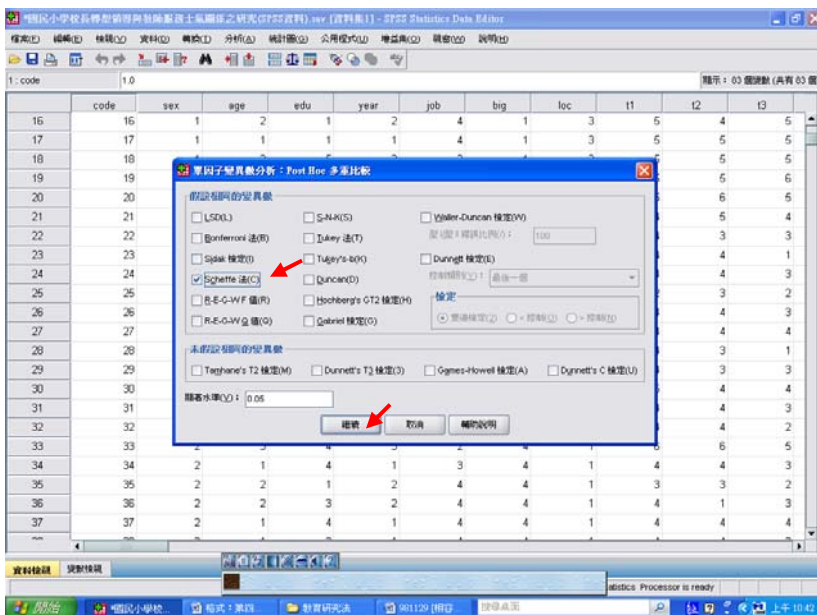


【輸入「依變數清單」：組織認同、工作投入、團體凝聚】→

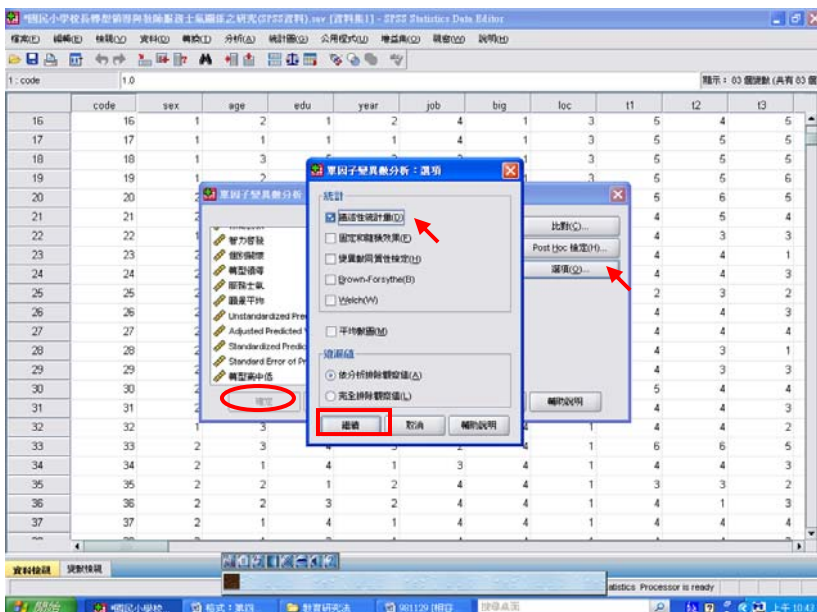
【輸入「因子」：轉型低中高】→【點選「Post Hoc 檢定」】



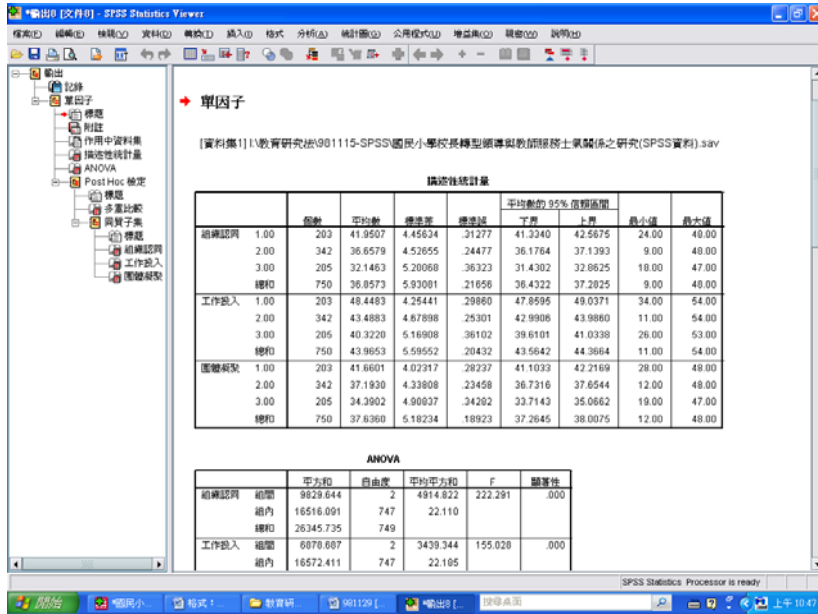
【勾選「Scheffe 法 (C)」】→【繼續】



【點選「選項」】→【勾選「描述性統計量」】→【繼續】→【確定】



成果出爐



即可對照 P.43 表 4-53

表 4-53 知覺校長不同轉型領導程度之教師在服務士氣各向度差異比較摘要表

向度	整體轉型領導	人數	平均數	標準差	F 值	差異比較
向度一 組織認同	(1) 高分組	203	41.95	4.45	222.29***	1 > 2
	(2) 中分組	342	36.65	4.52		1 > 3
	(3) 低分組	205	32.14	5.20		2 > 3
向度二 工作投入	(1) 高分組	203	48.44	4.25	155.02***	1 > 2
	(2) 中分組	342	43.48	5.67		1 > 3
	(3) 低分組	205	40.32	5.16		2 > 3
向度三 團體凝聚力	(1) 高分組	203	41.66	4.02	141.04***	1 > 2
	(2) 中分組	342	37.19	4.33		1 > 3
	(3) 低分組	205	34.39	4.90		2 > 3

***p < .001

SPSS統計圖表

描述性統計量

	個數	平均數	標準差	標準誤	平均數的 95% 信賴區間		最小值	最大值	
					下界	上界			
組織認同	1.00	203	41.9507	4.45634	.31277	41.3340	42.5675	24.00	48.00
	2.00	342	36.6579	4.52655	.24477	36.1764	37.1393	9.00	48.00
	3.00	205	32.1463	5.20068	.36323	31.4302	32.8625	18.00	47.00
	總和	750	36.8573	5.93081	.21656	36.4322	37.2825	9.00	48.00
工作投入	1.00	203	48.4483	4.25441	.29860	47.8595	49.0371	34.00	54.00
	2.00	342	43.4883	4.67898	.25301	42.9906	43.9860	11.00	54.00
	3.00	205	40.3220	5.16908	.36102	39.6101	41.0338	26.00	53.00

總和	750	43.9653	5.59552	.20432	43.5642	44.3664	11.00	54.00
團體凝聚 1.00	203	41.6601	4.02317	.28237	41.1033	42.2169	28.00	48.00
2.00	342	37.1930	4.33808	.23458	36.7316	37.6544	12.00	48.00
3.00	205	34.3902	4.90837	.34282	33.7143	35.0662	19.00	47.00
總和	750	37.6360	5.18234	.18923	37.2645	38.0075	12.00	48.00

SPSS統計圖表

ANOVA

	平方和	自由度	平均平方和	F	顯著性
組織認同 組間	9829.644	2	4914.822	222.291	.000
組內	16516.091	747	22.110		
總和	26345.735	749			
工作投入 組間	6878.687	2	3439.344	155.028	.000
組內	16572.411	747	22.185		

太陽神註解

顯然的，我忘了把
表 4-53 『差異比較』
的 SPSS 對照表格抓
進來，大家自己發揮
想像力，或參考本筆
記 P.10 的示範。

差異比較

1 > 2
1 > 3
2 > 3

1 > 2
1 > 3
2 > 3

1 > 2
1 > 3
2 > 3

木金小百科

平均數、標準差通常用在
背景變項（例如：性別、
年齡～）。

分析問卷時，至少要使用
到高中低分組考驗，才夠
精確，夠有學術價值。

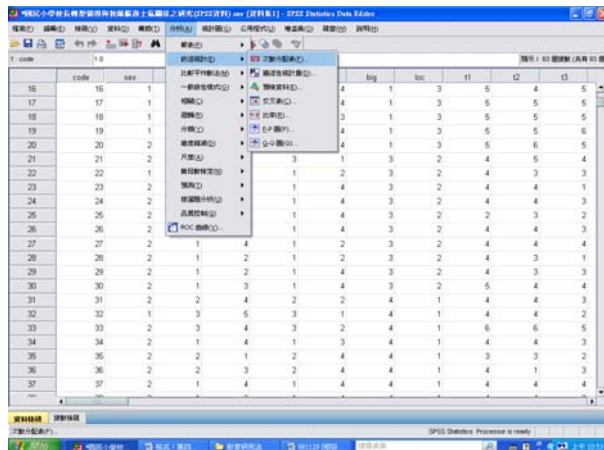
第四章 第四節

貳、知覺校長不同共創願景程度之教師在教師服務士氣上得分的差異分析

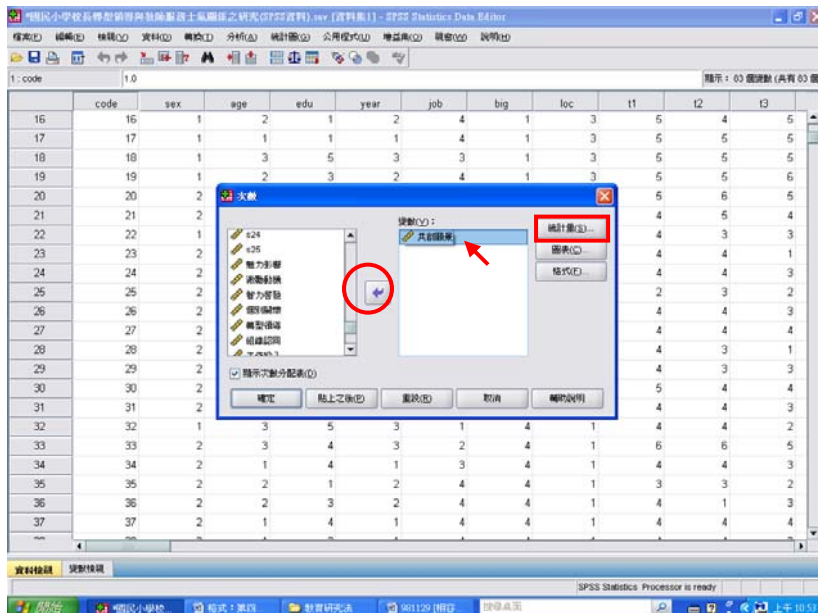
教學活動二：表 4-54、4-55、4-56 怎麼產生？

1 Freq (frequency)：先找出高中低分組的高點（73%）、低點（27%）何在？

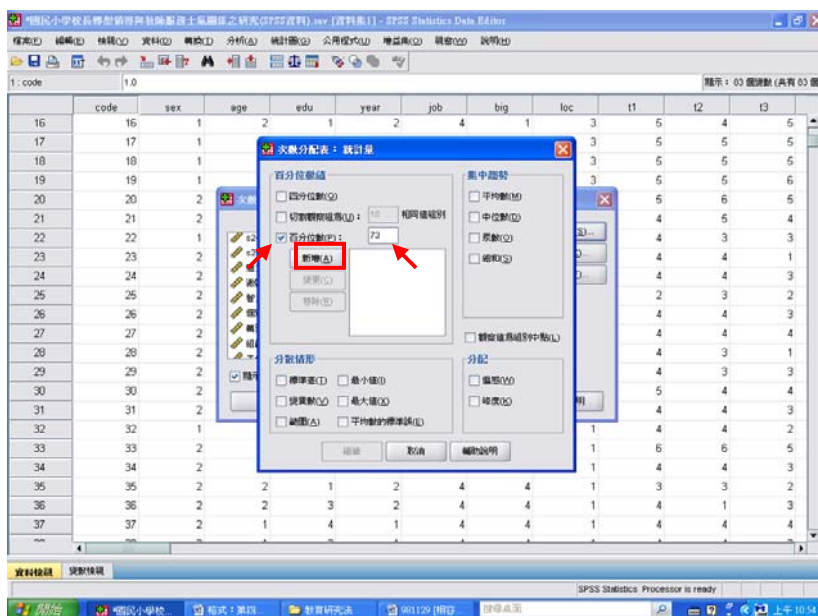
【分析】→【敘述統計】→【次數分配表】



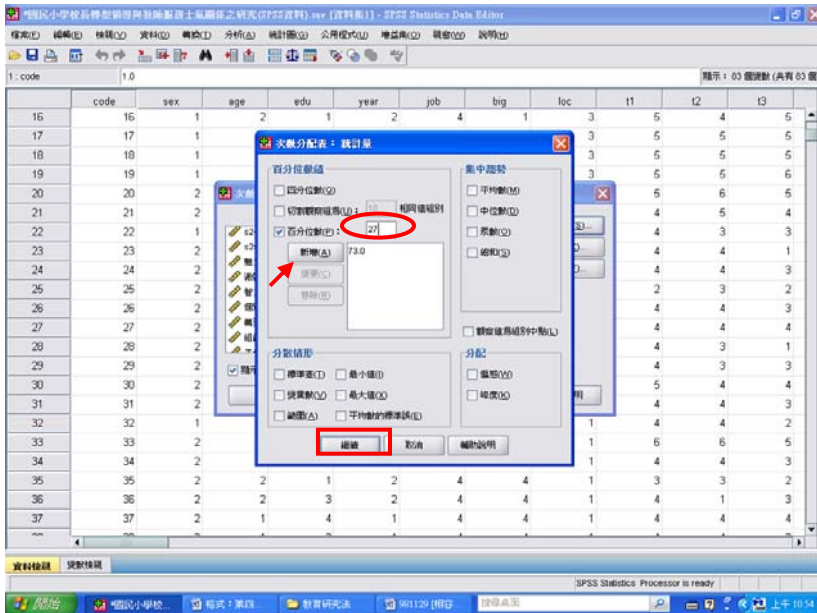
【選取欲分析的變項：「共創願景」】→【點選「統計量」】



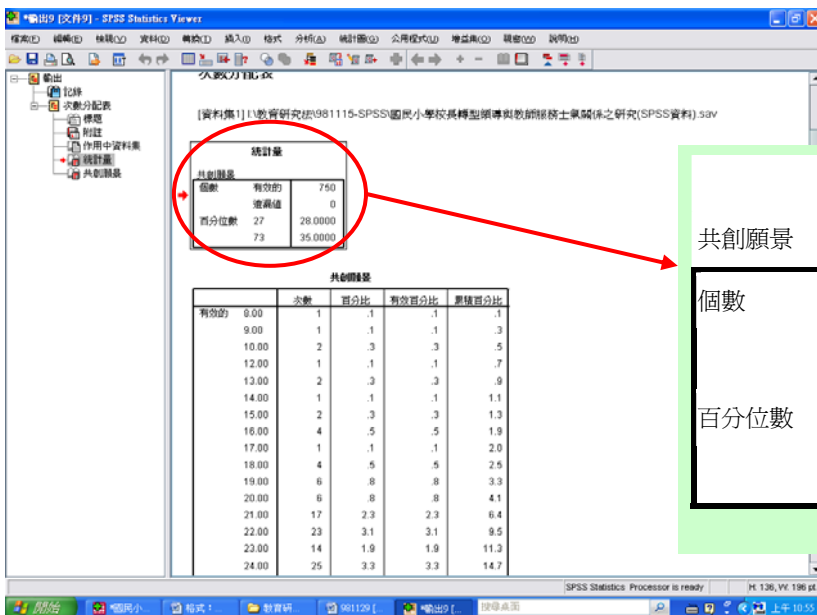
【勾選「百分位數」】→【填入「73」】→【新增】



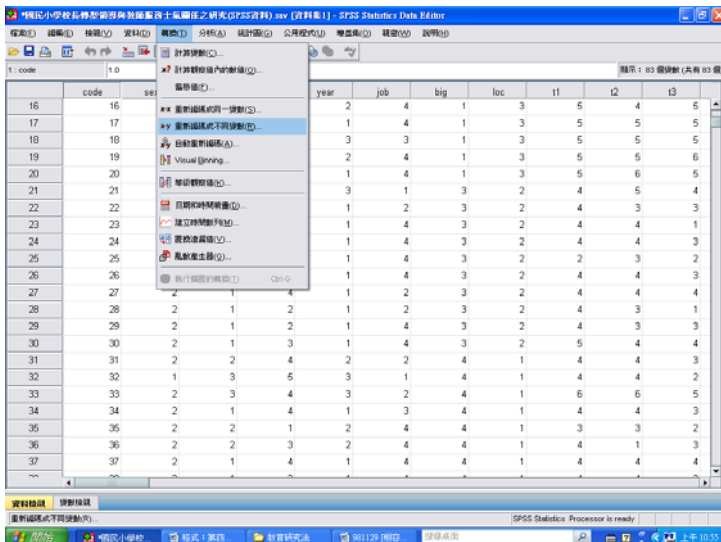
【填入「27」】→【新增】→【繼續】→【確定】



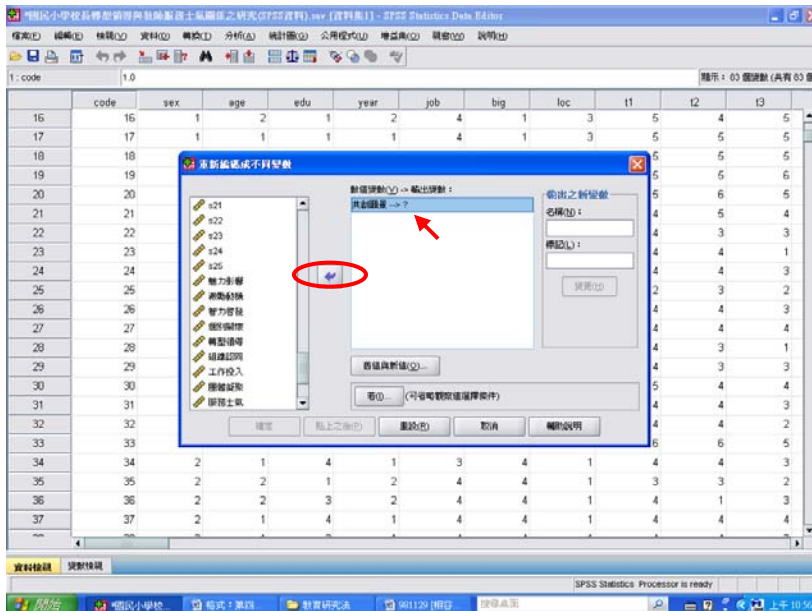
結果出爐



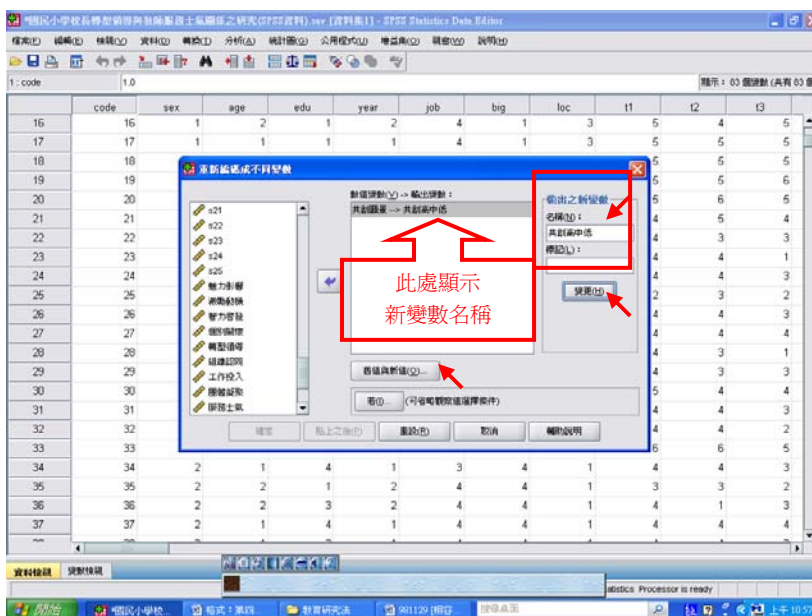
- 2 轉換成不同變項：高分組（73%以上）、中分組（72-28）、低分組（27%以下）
【轉換】 → **【重新編碼成不同變數】**



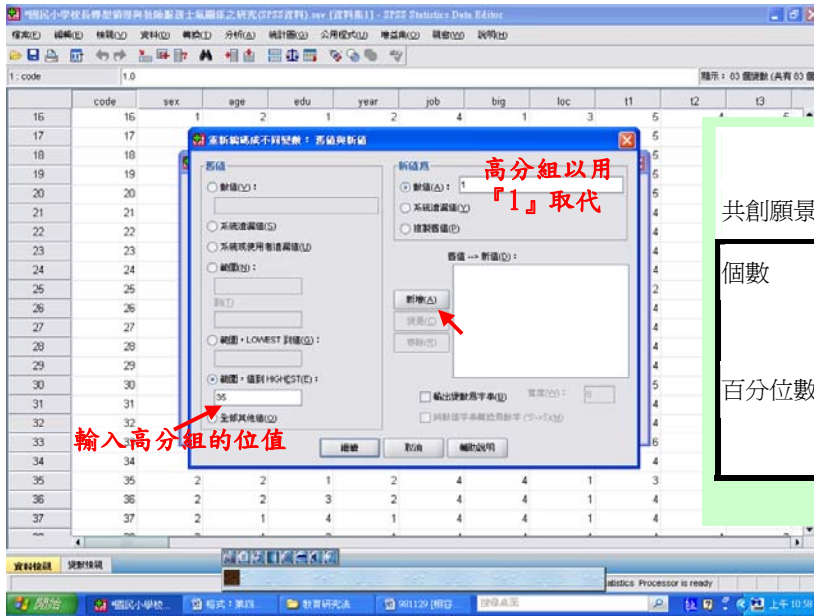
【輸入要轉換的變數：「共創願景」】



【輸入新變數的名稱：「共創低中高」】→【點選「變更」】→【點選「舊值與新值」】



【輸入高分組的數值】→【新增】

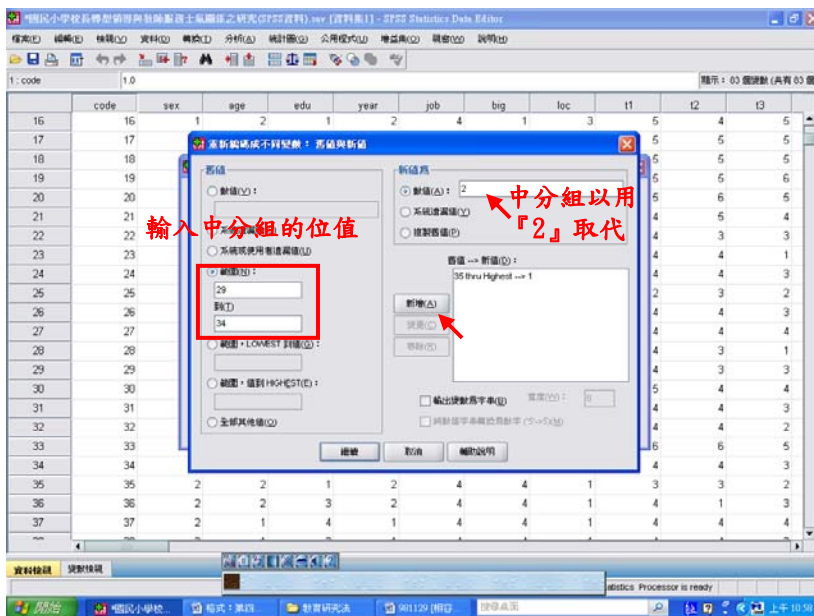


統計量

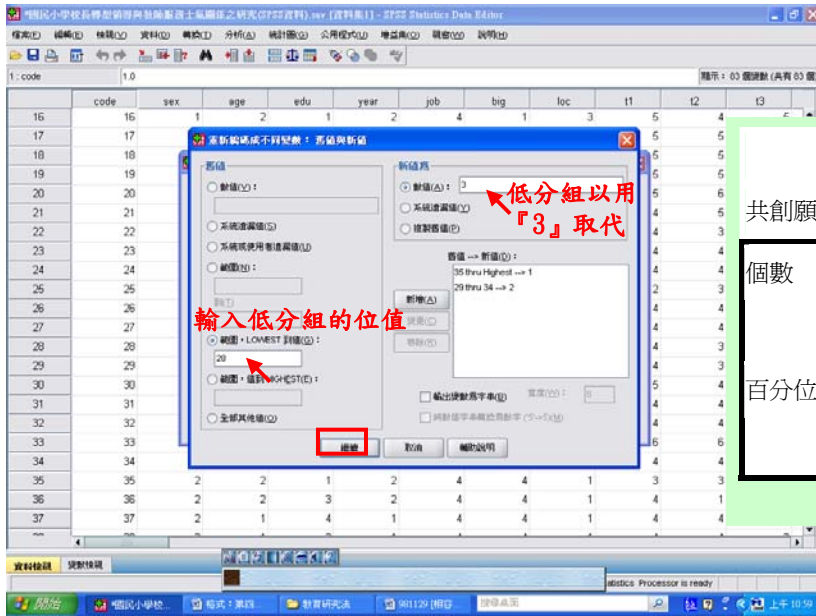
共創願景

個數	有效的	750
	遺漏值	0
百分位數	27	28.0000
	73	35.0000

【輸入中分組的數值範圍】 → 【新增】



【輸入低分組數值】 → 【新增】 → 【繼續】 → 【確定】

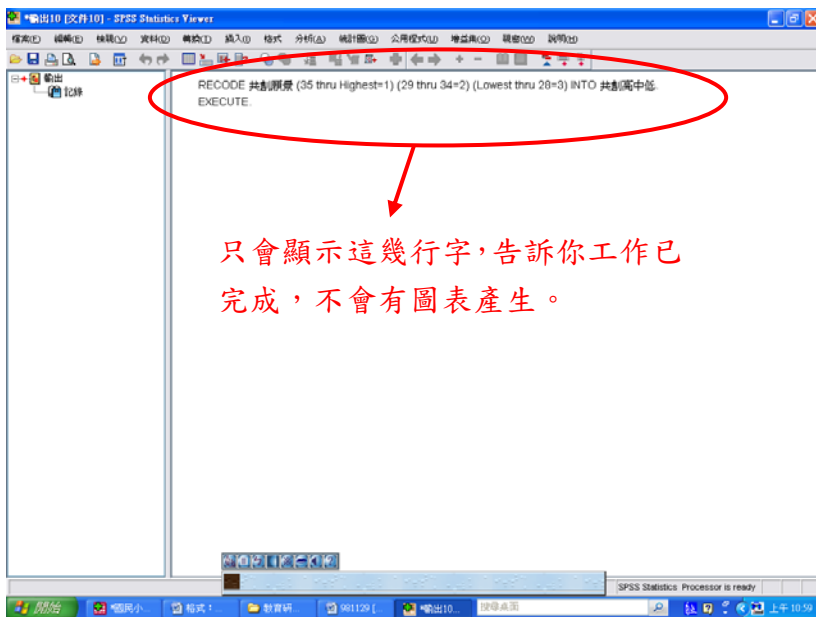


統計量

共創願景

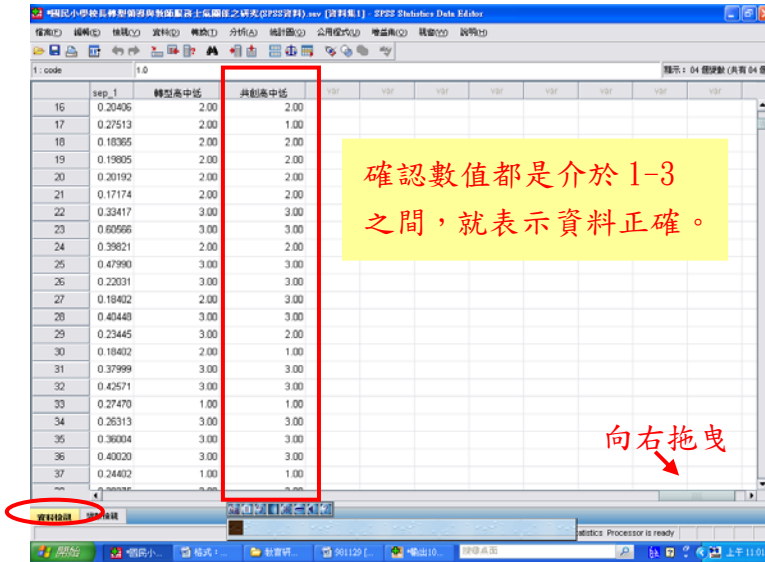
個數	有效的	750
	遺漏值	0
百分位數	27	28.0000
	73	35.0000

結果出爐



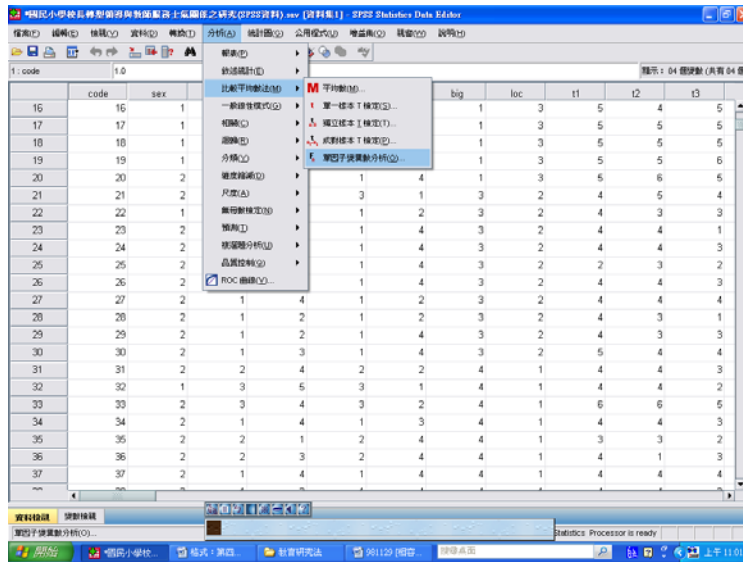
到資料檢視檢驗

【程式檔首頁】 → 【資料檢視】 → 【頁面向右拖曳】 → 【顯示「共創低中高」】

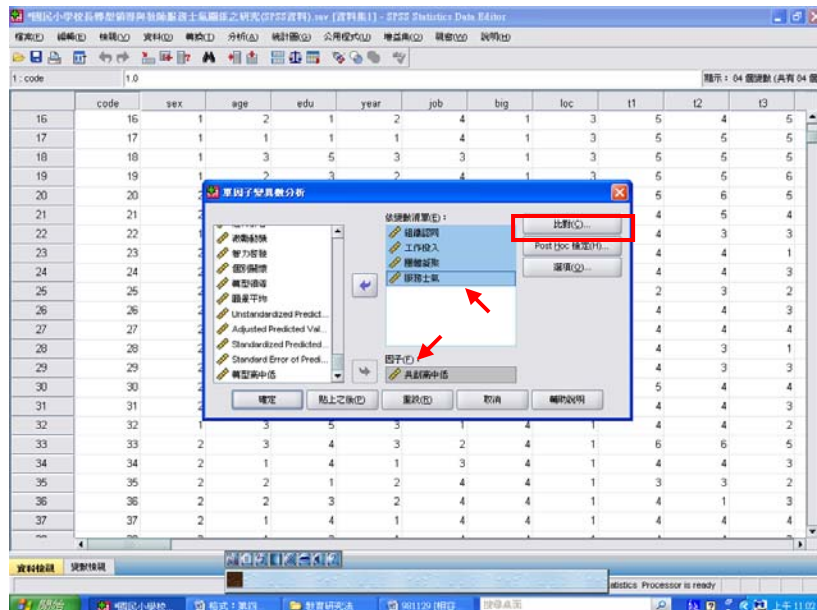


3 RUN ANOVA (進單因子變異數分析檢視)

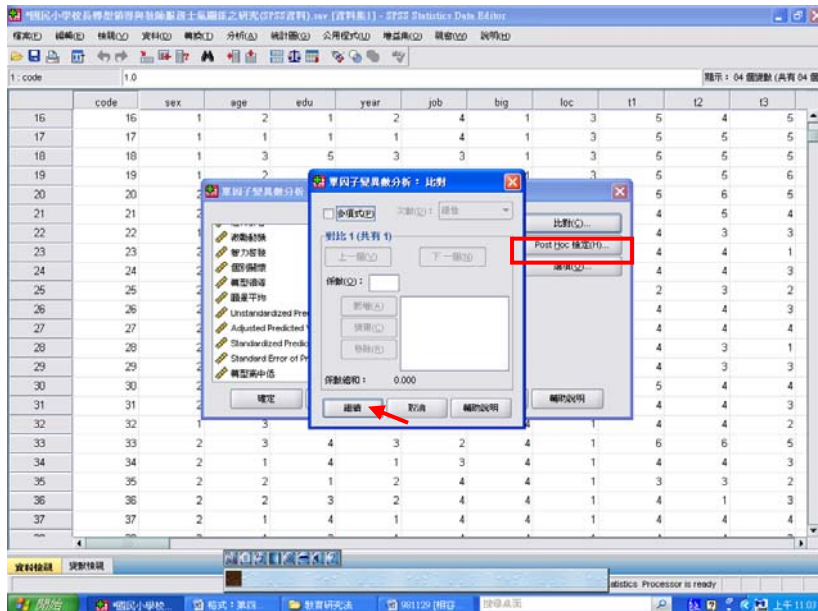
【分析】→【比較平均數法】→【單因子變異數分析】



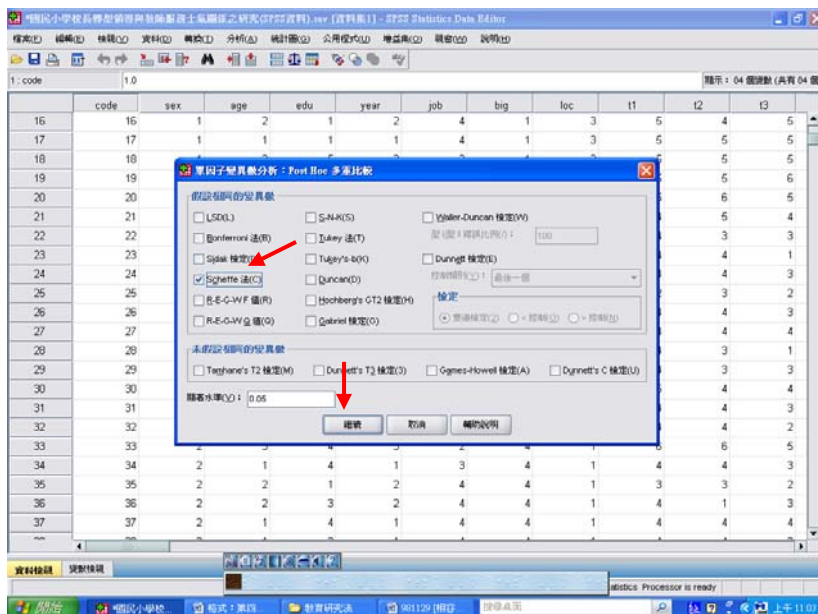
【輸入「依變數清單」：服務士氣、組織認同、工作投入、團體凝聚】→
 【輸入「因子」：共創低中高】→【點選「比對」(不改變設定值)】



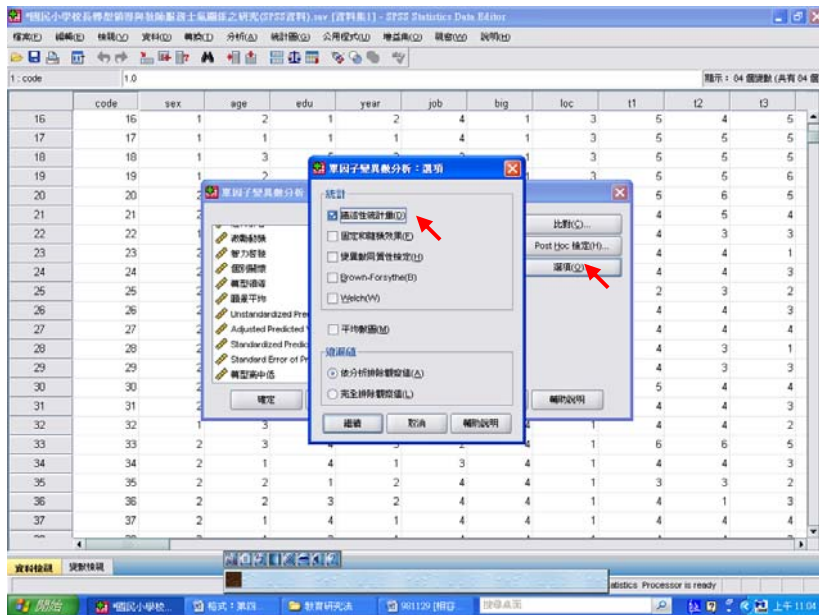
【不改變「比對」內容】→【繼續】→【點選「Post Hoc 檢定」】



【勾選「Scheffe 法 (C)」】→【繼續】



【點選「選項」】→【勾選「描述性統計量」】→【繼續】→【確定】



結果出爐



即可與 P.45 表 4-54 相對照：

表 4-54 知覺校長不同共創願景程度之教師在整體服務士氣之變異數分析摘要表

向度	變異來源	df	SS	MS	F
整體服務士氣	組間	2	56946.08	28473.04	174.78***
	組內	747	121690.13	162.90	
	全體	749	178636.21		

***p<.001

SPSS統計圖表

	平方和	自由度	平均平方和	F	顯著性
組織認同 組間	8777.964	2	4388.982	186.624	.000
組織認同 組內	17567.771	747	23.518		

	總和	26345.735	749			
工作投入	組間	5658.594	2	2829.297	118.785	.000
	組內	17792.505	747	23.819		
	總和	23451.099	749			
團體凝聚	組間	4868.691	2	2434.346	119.267	.000
	組內	15246.937	747	20.411		
	總和	20115.628	749			
服務士氣	組間	56946.084	2	28473.042	174.783	.000
	組內	121690.135	747	162.905		
	總和	178636.219	749			

太陽神註解

這裡的表格和「教學活動一」的不同，是因為在輸入「依變數清單」時，我一次把服務士氣以及服務士氣裡的三個向度：組織認同、工作投入、團體凝聚也輸入，所以表格呈現出的是這四個向度的總表，與「教學活動一」單獨考驗『服務士氣』有所不同。(這方法還不賴，可以一次搞定三個表格所需的資料)

表 4-55 知覺校長不同共創願景程度之教師在整體服務士氣之平均數、標準差及事後比較

向度	組別	共創願景	人數	平均數	標準差	差異組別
整體服務士氣	1	高分組	244	129.71	12.22	1 > 2
	2	中分組	265	117.50	11.57	1 > 3
	3	低分組	241	108.11	14.43	2 > 3

SPSS統計圖表

描述性統計量

	個數	平均數	標準差	標準誤	平均數的 95% 信賴區間		最小值	最大值	
					下界	上界			
組織認同	1.00	244	41.2213	4.62773	.29626	40.6377	41.8049	24.00	48.00
	2.00	265	36.5962	4.40119	.27036	36.0639	37.1286	25.00	48.00
	3.00	241	32.7261	5.49618	.35404	32.0287	33.4236	9.00	47.00
	總和	750	36.8573	5.93081	.21656	36.4322	37.2825	9.00	48.00
工作投入	1.00	244	47.5205	4.52742	.28984	46.9496	48.0914	34.00	54.00
	2.00	265	43.6491	4.54954	.27948	43.0988	44.1993	32.00	54.00
	3.00	241	40.7137	5.53295	.35641	40.0116	41.4158	11.00	53.00
	總和	750	43.9653	5.59552	.20432	43.5642	44.3664	11.00	54.00
團體凝聚	1.00	244	40.9713	4.26335	.27293	40.4337	41.5089	28.00	48.00
	2.00	265	37.2604	4.13184	.25382	36.7606	37.7601	25.00	48.00
	3.00	241	34.6722	5.13286	.33064	34.0209	35.3235	12.00	47.00
	總和	750	37.6360	5.18234	.18923	37.2645	38.0075	12.00	48.00
服務士氣	1.00	244	129.7131	12.22726	.78277	128.1712	131.2550	86.00	150.00
	2.00	265	117.5057	11.57555	.71108	116.1055	118.9058	90.00	149.00
	3.00	241	108.1120	14.43173	.92963	106.2808	109.9433	32.00	145.00
	總和	750	118.4587	15.44343	.56391	117.3516	119.5657	32.00	150.00

SPSS統計圖表

多重比較

Scheffe 法

依變數	(I) 共創 (J) 共創		平均差異 (I-J)	標準誤	顯著性	95% 信賴區間	
	高中低	高中低				下界	上界
組織認同	1.00	2.00	4.62509*	.43027	.000	3.5698	5.6804
		3.00	8.49517*	.44042	.000	7.4150	9.5754
	2.00	1.00	-4.62509*	.43027	.000	-5.6804	-3.5698
		3.00	3.87009*	.43166	.000	2.8114	4.9288
	3.00	1.00	-8.49517*	.44042	.000	-9.5754	-7.4150
		2.00	-3.87009*	.43166	.000	-4.9288	-2.8114
工作投入	1.00	2.00	3.87144*	.43301	.000	2.8094	4.9335
		3.00	6.80680*	.44323	.000	5.7197	7.8939
	2.00	1.00	-3.87144*	.43301	.000	-4.9335	-2.8094
		3.00	2.93536*	.43441	.000	1.8699	4.0008
	3.00	1.00	-6.80680*	.44323	.000	-7.8939	-5.7197
		2.00	-2.93536*	.43441	.000	-4.0008	-1.8699
團體凝聚	1.00	2.00	3.71093*	.40084	.000	2.7278	4.6941
		3.00	6.29911*	.41030	.000	5.2928	7.3054
	2.00	1.00	-3.71093*	.40084	.000	-4.6941	-2.7278
		3.00	2.58818*	.40214	.000	1.6019	3.5745
	3.00	1.00	-6.29911*	.41030	.000	-7.3054	-5.2928
		2.00	-2.58818*	.40214	.000	-3.5745	-1.6019
服務士氣	1.00	2.00	12.20745*	1.13242	.000	9.4300	14.9849
		3.00	21.60108*	1.15914	.000	18.7581	24.4441
	2.00	1.00	-12.20745*	1.13242	.000	-14.9849	-9.4300
		3.00	9.39363*	1.13609	.000	6.6072	12.1801
	3.00	1.00	-21.60108*	1.15914	.000	-24.4441	-18.7581
		2.00	-9.39363*	1.13609	.000	-12.1801	-6.6072

*. 平均差異在 0.05 水準是顯著的。

表 4-56 知覺校長不同共創願景程度之教師在服務士氣各向度差異比較摘要表

向度	共創願景	人數	平均數	標準差	F 值	差異比較
向度一 組織認同	(1) 高分組	244	41.22	4.62	186.62***	1 > 2
	(2) 中分組	265	36.59	4.40		1 > 3
	(3) 低分組	241	32.72	5.49		2 > 3
向度二 工作投入	(1) 高分組	244	47.52	4.52	118.78***	1 > 2
	(2) 中分組	265	43.64	4.54		1 > 3
	(3) 低分組	241	40.71	5.53		2 > 3
向度三 團體凝聚力	(1) 高分組	244	40.97	4.26	119.26***	1 > 2
	(2) 中分組	265	37.26	4.13		1 > 3
	(3) 低分組	241	34.67	5.13		2 > 3

***p < .001

SPSS統計圖表

描述性統計量

		個數	平均數	標準差	標準誤	平均數的 95% 信賴區間		最小值	最大值
						下界	上界		
組織認同	1.00	244	41.2213	4.62773	.29626	40.6377	41.8049	24.00	48.00
	2.00	265	36.5962	4.40119	.27036	36.0639	37.1286	25.00	48.00
	3.00	241	32.7261	5.49618	.35404	32.0287	33.4236	9.00	47.00
	總和	750	36.8573	5.93081	.21656	36.4322	37.2825	9.00	48.00
工作投入	1.00	244	47.5205	4.52742	.28984	46.9496	48.0914	34.00	54.00
	2.00	265	43.6491	4.54954	.27948	43.0988	44.1993	32.00	54.00
	3.00	241	40.7137	5.53295	.35641	40.0116	41.4158	11.00	53.00
	總和	750	43.9653	5.59552	.20432	43.5642	44.3664	11.00	54.00
團體凝聚	1.00	244	40.9713	4.26335	.27293	40.4337	41.5089	28.00	48.00
	2.00	265	37.2604	4.13184	.25382	36.7606	37.7601	25.00	48.00
	3.00	241	34.6722	5.13286	.33064	34.0209	35.3235	12.00	47.00
	總和	750	37.6360	5.18234	.18923	37.2645	38.0075	12.00	48.00
服務士氣	1.00	244	129.7131	12.22726	.78277	128.1712	131.2550	86.00	150.00
	2.00	265	117.5057	11.57555	.71108	116.1055	118.9058	90.00	149.00
	3.00	241	108.1120	14.43173	.92963	106.2808	109.9433	32.00	145.00
	總和	750	118.4587	15.44343	.56391	117.3516	119.5657	32.00	150.00

SPSS統計圖表

多重比較

Scheffe 法

依變數	(I) 共創 高中低	(J) 共創 高中低	平均差異 (I-J)	標準誤	顯著性	95% 信賴區間	
						下界	上界
組織認同	1.00	2.00	4.62509*	.43027	.000	3.5698	5.6804
		3.00	8.49517*	.44042	.000	7.4150	9.5754
	2.00	1.00	-4.62509*	.43027	.000	-5.6804	-3.5698
		3.00	3.87009*	.43166	.000	2.8114	4.9288
	3.00	1.00	-8.49517*	.44042	.000	-9.5754	-7.4150
		2.00	-3.87009*	.43166	.000	-4.9288	-2.8114
工作投入	1.00	2.00	3.87144*	.43301	.000	2.8094	4.9335
		3.00	6.80680*	.44323	.000	5.7197	7.8939
	2.00	1.00	-3.87144*	.43301	.000	-4.9335	-2.8094
		3.00	2.93536*	.43441	.000	1.8699	4.0008
	3.00	1.00	-6.80680*	.44323	.000	-7.8939	-5.7197
		2.00	-2.93536*	.43441	.000	-4.0008	-1.8699
團體凝聚	1.00	2.00	3.71093*	.40084	.000	2.7278	4.6941
		3.00	6.29911*	.41030	.000	5.2928	7.3054
	2.00	1.00	-3.71093*	.40084	.000	-4.6941	-2.7278
		3.00	2.58818*	.40214	.000	1.6019	3.5745
	3.00	1.00	-6.29911*	.41030	.000	-7.3054	-5.2928
		2.00	-2.58818*	.40214	.000	-3.5745	-1.6019
服務士氣	1.00	2.00	12.20745*	1.13242	.000	9.4300	14.9849

	3.00		21.60108*	1.15914	.000	18.7581	24.4441
2.00	1.00		-12.20745*	1.13242	.000	-14.9849	-9.4300
	3.00		9.39363*	1.13609	.000	6.6072	12.1801
3.00	1.00		-21.60108*	1.15914	.000	-24.4441	-18.7581
	2.00		-9.39363*	1.13609	.000	-12.1801	-6.6072

*. 平均差異在 0.05 水準是顯著的。

SPSS統計圖表

ANOVA

		平方和	自由度	平均平方和	F	顯著性
組織認同	組間	8777.964	2	4388.982	186.624	.000
	組內	17567.771	747	23.518		
	總和	26345.735	749			
工作投入	組間	5658.594	2	2829.297	118.785	.000
	組內	17792.505	747	23.819		
	總和	23451.099	749			
團體凝聚	組間	4868.691	2	2434.346	119.267	.000
	組內	15246.937	747	20.411		
	總和	20115.628	749			
服務士氣	組間	56946.084	2	28473.042	174.783	.000
	組內	121690.135	747	162.905		
	總和	178636.219	749			

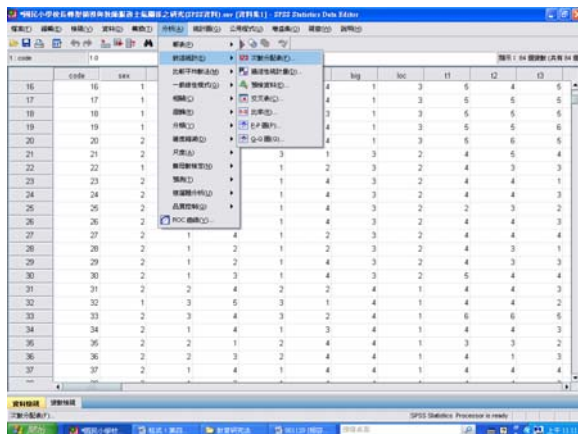
第四章 第四節

參、知覺校長不同魅力影響程度之教師在教師服務士氣上得分的差異分析

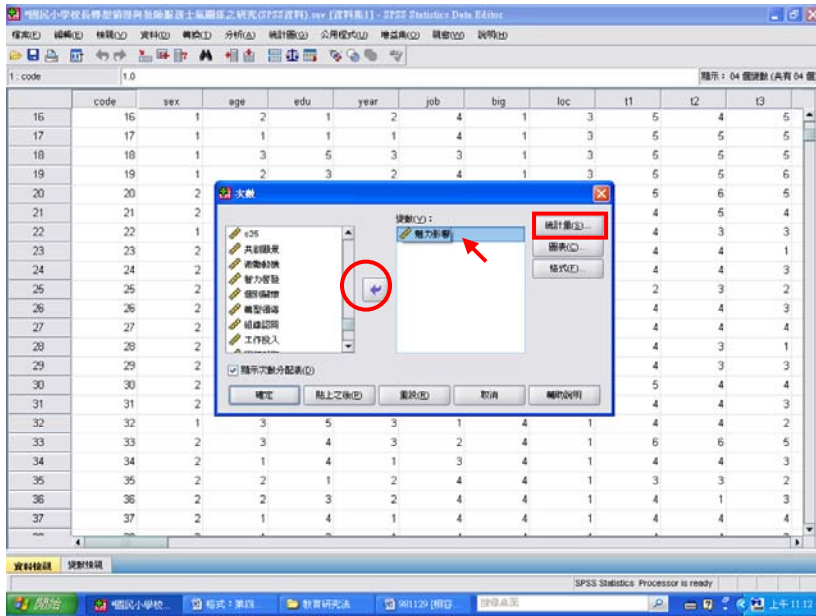
教學活動三：表 4-57、4-58、4-59 怎麼產生？

1 Freq (frequency)：先找出高中低分組的高點 (73%)、低點 (27%) 何在？

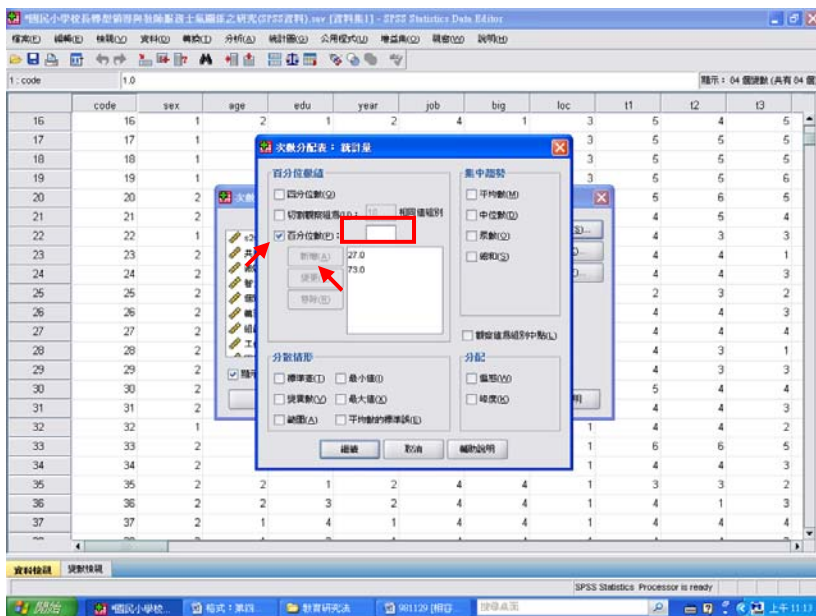
【分析】→【敘述統計】→【次數分配表】



【選取欲分析的變項：「魅力影響」】→【點選「統計量」】



【勾選「百分位數」】→【填入「73」】→【新增】→【填入「27」】→【新增】→【繼續】→【確定】



結果出爐

統計量

個數	有效的	750
	遺漏值	0
百分位數	27	24.0000
	73	31.0000

魅力影響

有效的	次數	百分比	有效百分比	累積百分比
6.00	1	.1	.1	.1
7.00	1	.1	.1	.3
8.00	2	.3	.3	.5
10.00	1	.1	.1	.7
11.00	2	.3	.3	.9
12.00	4	.5	.5	1.5
13.00	3	.4	.4	1.9
14.00	2	.3	.3	2.1
15.00	6	.8	.8	2.9
16.00	4	.5	.5	3.5
17.00	7	.9	.9	4.4
18.00	17	2.3	2.3	6.7
19.00	11	1.5	1.5	8.1
20.00	21	2.8	2.8	10.9
21.00	22	2.9	2.9	13.9
22.00	24	3.2	3.2	17.1

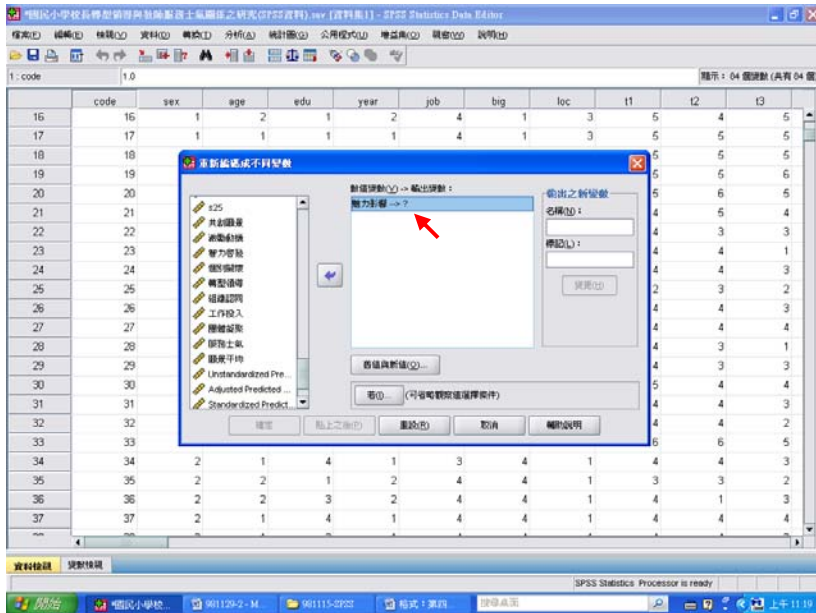
2 轉換成不同變項：高分組（73%以上）、中分組（72-28）、低分組（27%以下）
【轉換】 → **【重新編碼成不同變數】**

魅力影響

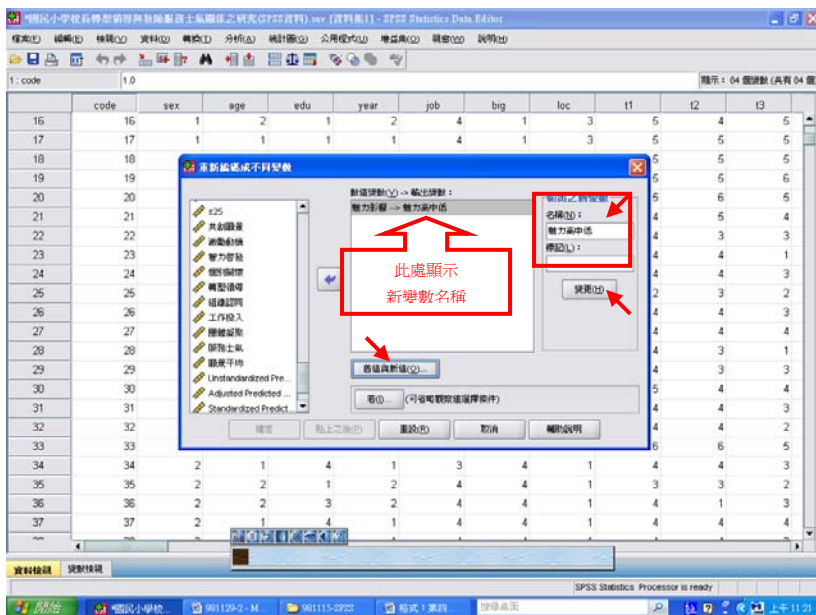
重新編碼成不同變數...

【輸入要轉換的變數：「魅力影響」】

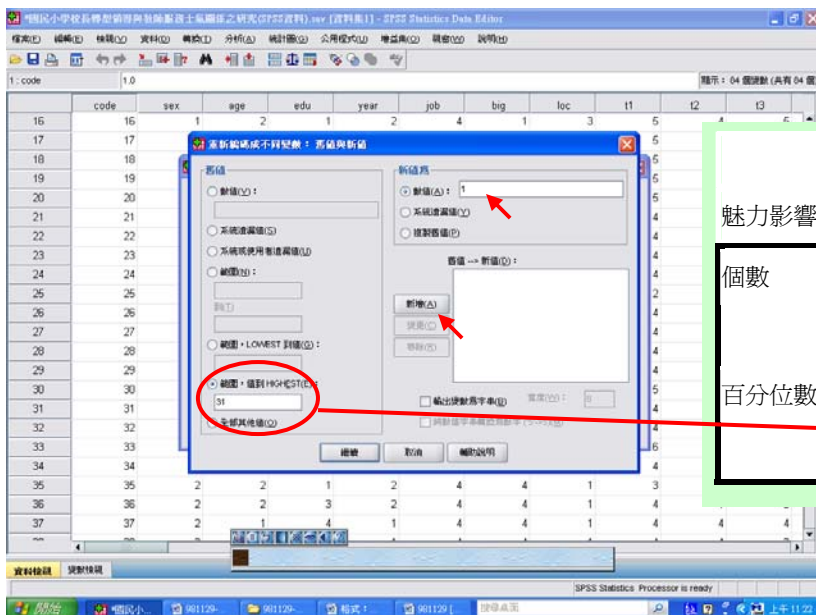




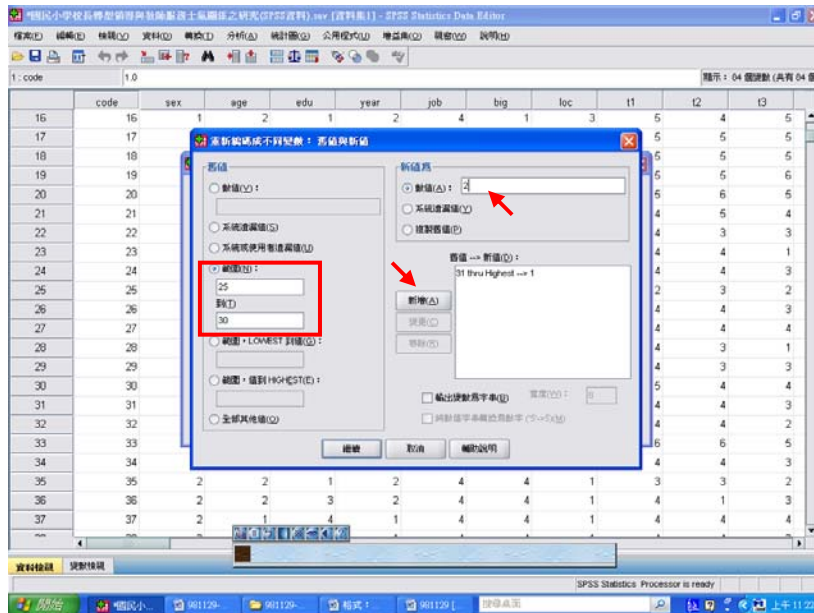
【輸入新變數的名稱：「魅力低中高」】→【點選「變更」】→【點選「舊值與新值」】



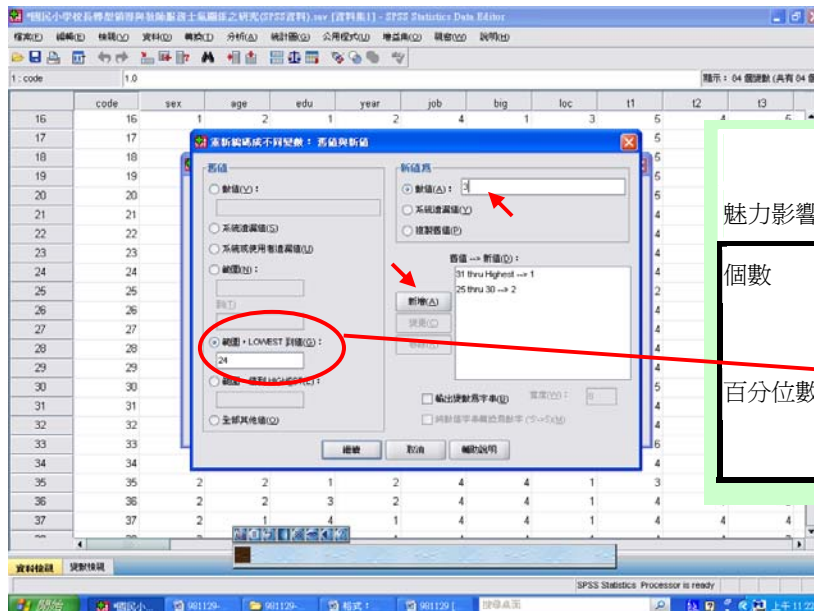
【輸入高分組的數值】→【新增】



【輸入中分組的數值範圍】 → 【新增】

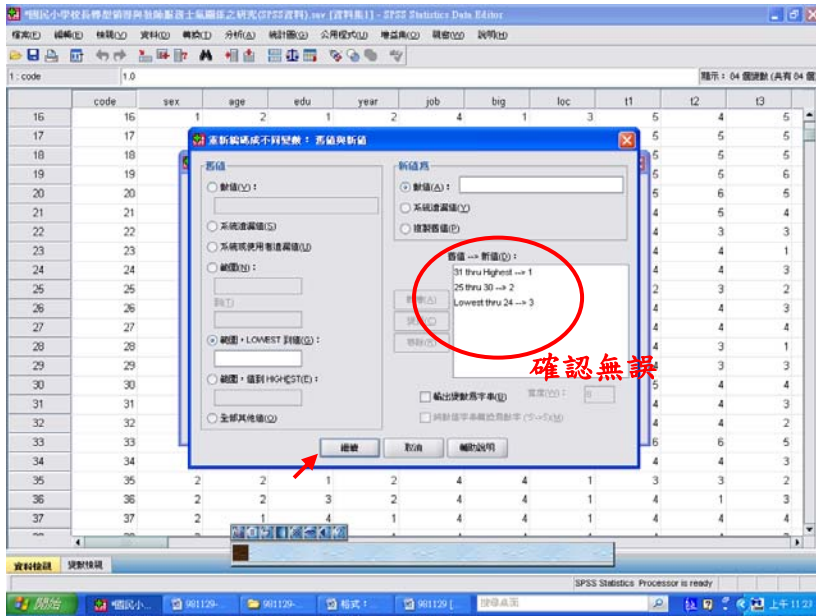


【輸入低分組數值】 → 【新增】

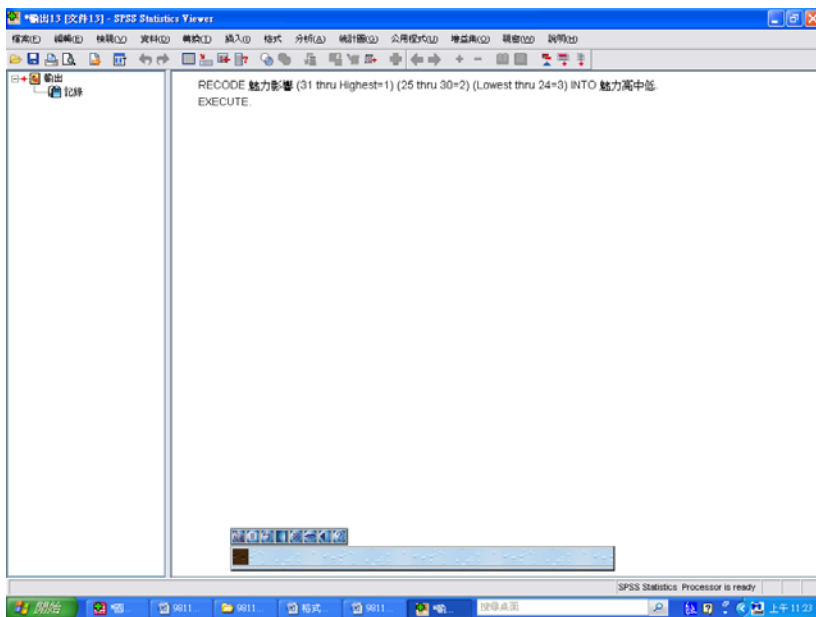


統計量		
魅力影響		
個數	有效的	750
	遺漏值	0
百分位數	27	24.0000
	73	31.0000

【確認數值無誤後】 → 【繼續】 → 【確定】

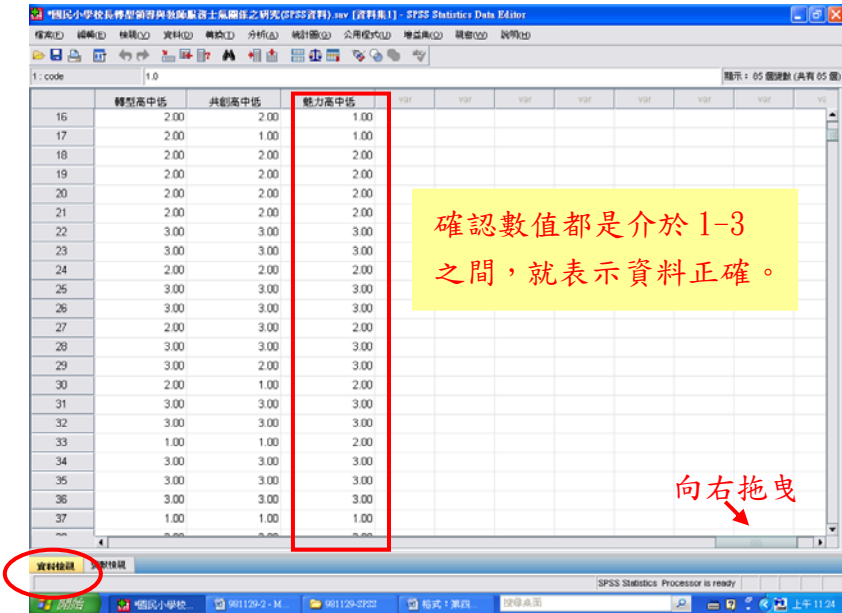


結果出爐



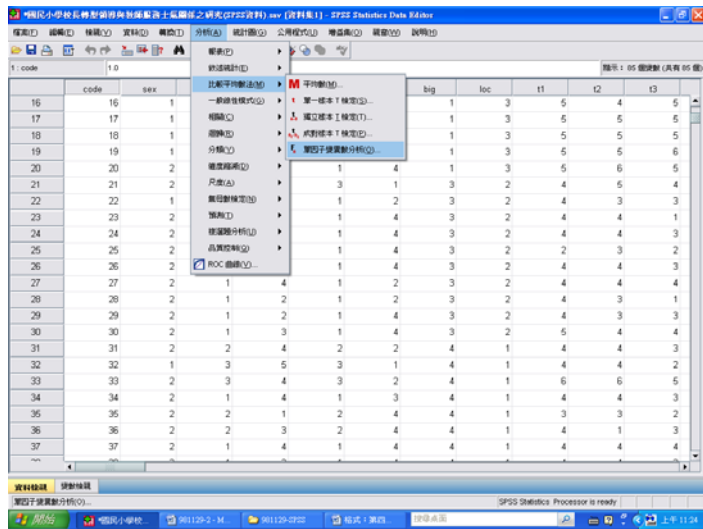
到資料檢視檢驗

【程式檔首頁】→【資料檢視】→【頁面向右拖曳】→【顯示「魅力低中高」】

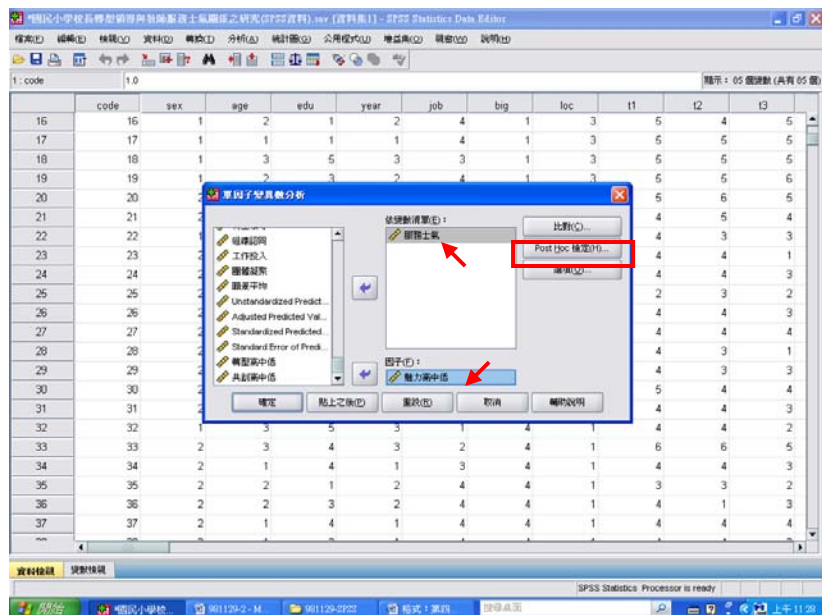


3 RUN ANOVA (進單因子變異數分析檢視)

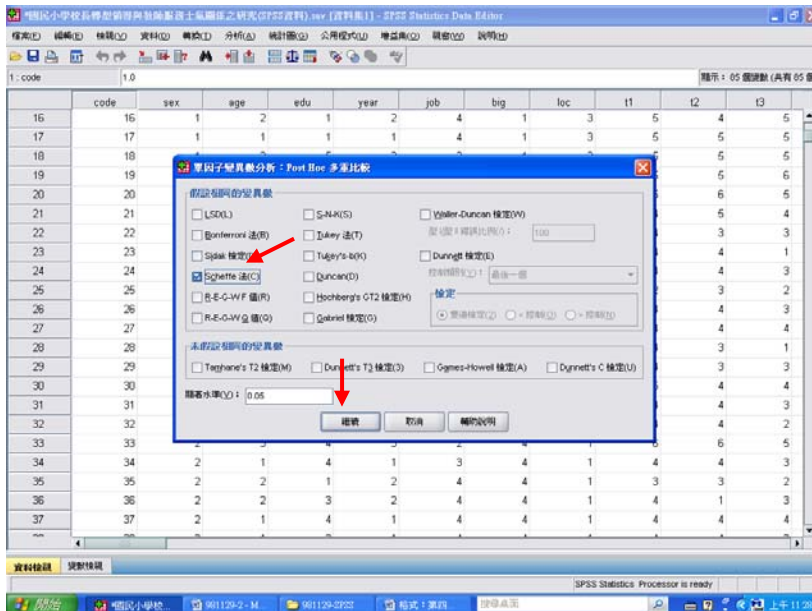
【分析】→【比較平均數法】→【單因子變異數分析】



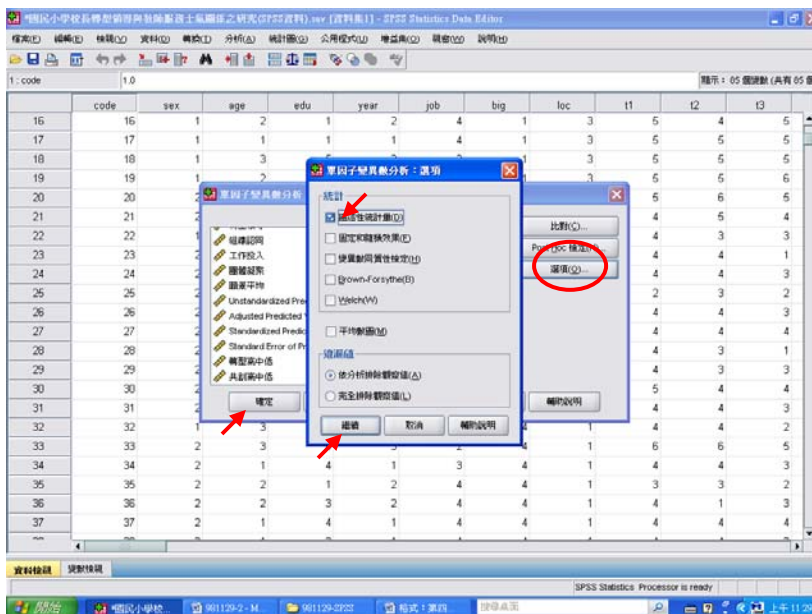
【輸入「依變數清單」：服務士氣】→【輸入「因子」：魅力低中高】→【點選「Post Hoc 檢定」】



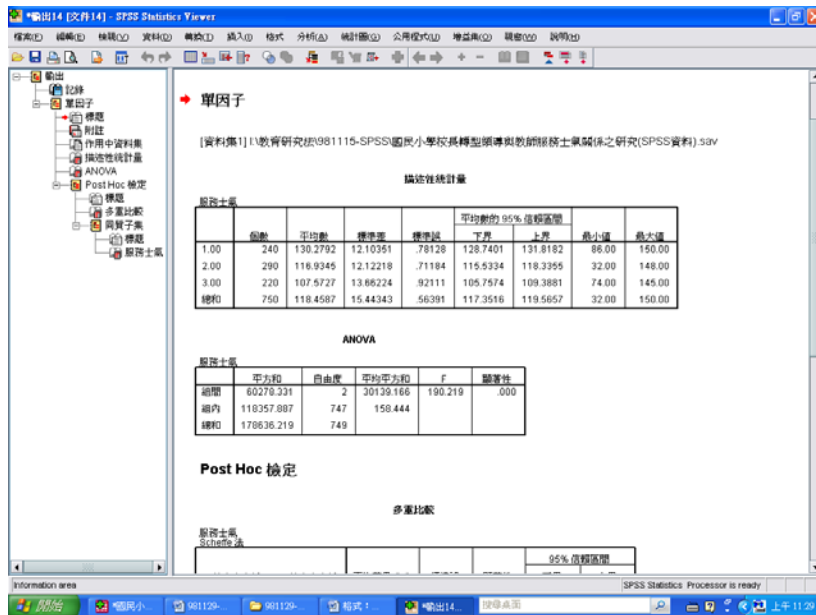
【勾選「Scheffe 法 (C)」】→【繼續】



【點選「選項」】→【勾選「描述性統計量」】→【繼續】→【確定】



結果出爐



即可與P.47表4-57、4-58進行對照

表 4-57 知覺校長不同魅力影響程度之教師在整體服務士氣之變異數分析摘要表

向度	變異來源	df	SS	MS	F
整體服務士氣	組間	2	60278.33	30139.16	190.21***
	組內	747	118357.88	158.44	
	全體	749	178636.21		

***p < .001

SPSS統計圖表

ANOVA

服務士氣

	平方和	自由度	平均平方和	F	顯著性
組間	60278.331	2	30139.166	190.219	.000
組內	118357.887	747	158.444		
總和	178636.219	749			

表 4-58 知覺校長不同魅力影響程度之教師在整體服務士氣之平均數、標準差及事後比較

向度	組別	魅力影響	人數	平均數	標準差	差異組別
整體服務士氣	1	高分組	240	130.27	12.10	1 > 2
	2	中分組	290	116.93	12.12	1 > 3
	3	低分組	220	107.57	13.66	2 > 3

SPSS統計圖表

描述性統計量

服務士氣

	個數	平均數	標準差	標準誤	平均數的 95% 信賴區間		最小值	最大值
					下界	上界		
1.00	240	130.2792	12.10351	.78128	128.7401	131.8182	86.00	150.00
2.00	290	116.9345	12.12218	.71184	115.5334	118.3355	32.00	148.00
3.00	220	107.5727	13.66224	.92111	105.7574	109.3881	74.00	145.00
總和	750	118.4587	15.44343	.56391	117.3516	119.5657	32.00	150.00

SPSS統計圖表

多重比較

服務士氣

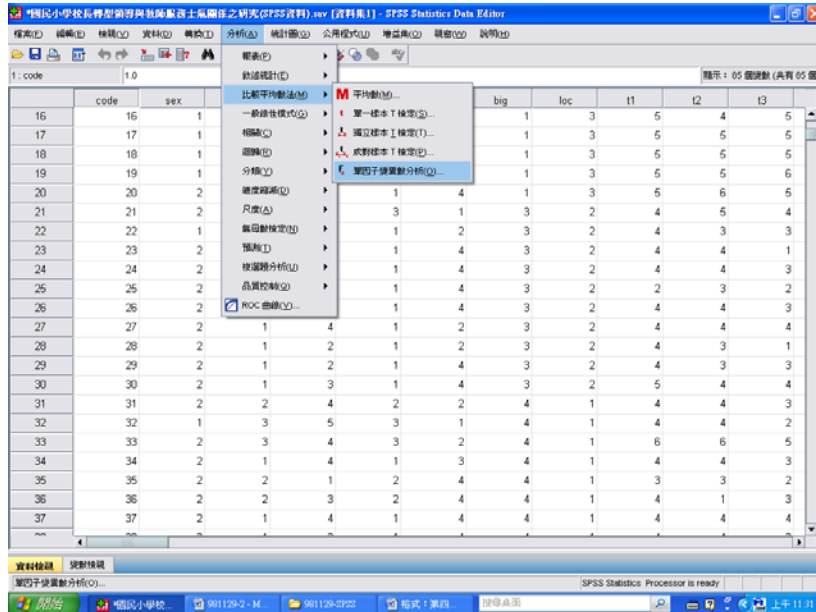
Scheffe 法

(I) 魅力	(J) 魅力	平均差異 (I-J)	標準誤	顯著性	95% 信賴區間	
					下界	上界
1.00	2.00	13.34468*	1.09843	.000	10.6506	16.0388
	3.00	22.70644*	1.17490	.000	19.8248	25.5881
2.00	1.00	-13.34468*	1.09843	.000	-16.0388	-10.6506
	3.00	9.36176*	1.12542	.000	6.6015	12.1220
3.00	1.00	-22.70644*	1.17490	.000	-25.5881	-19.8248
	2.00	-9.36176*	1.12542	.000	-12.1220	-6.6015

*. 平均差異在 0.05 水準是顯著的。

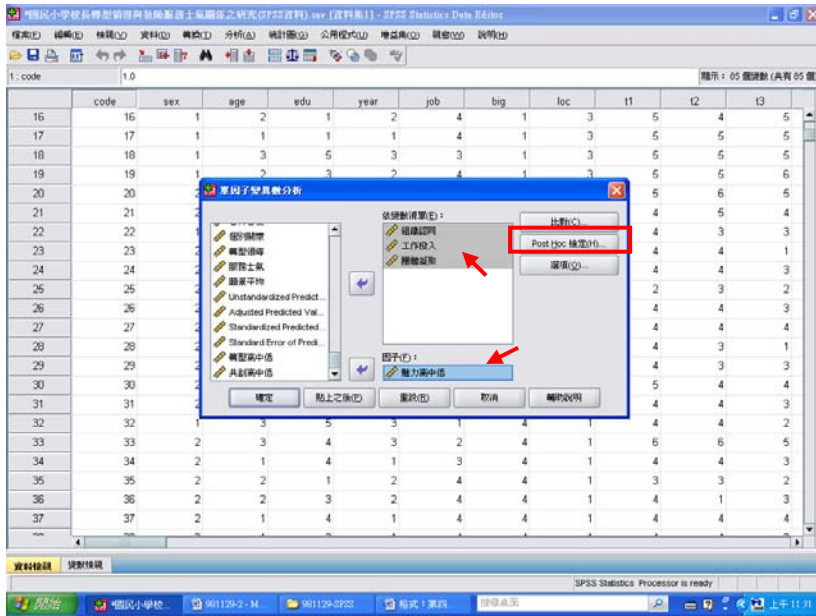
4考驗『服務士氣』裡的三個變項。(組織認同、工作投入、團體凝聚)

【分析】→【比較平均數法】→【單因子變異數分析】

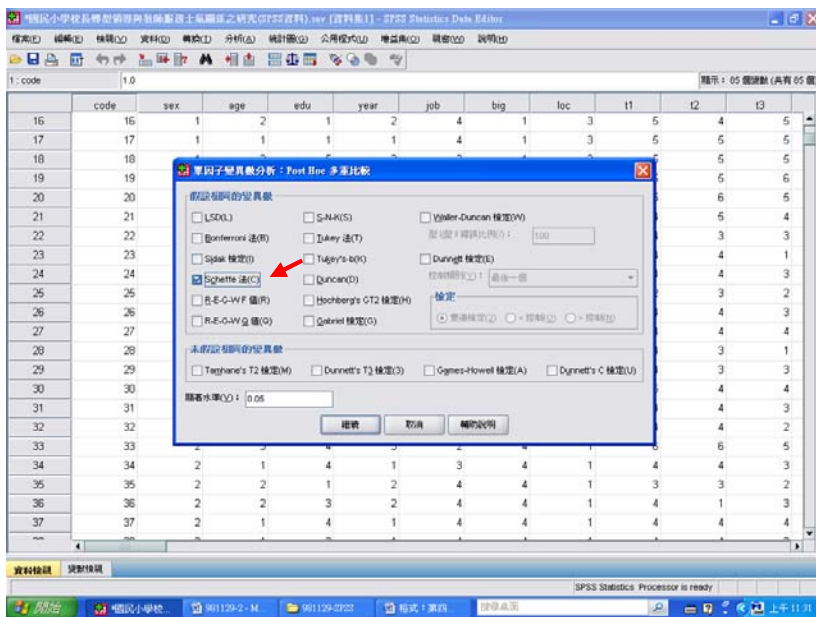


【輸入「依變數清單」：組織認同、工作投入、團體凝聚】→

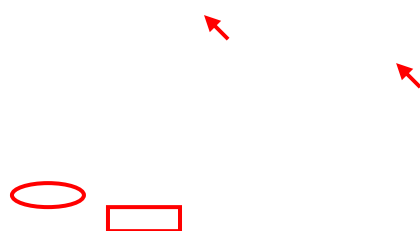
【輸入「因子」：魅力低中高】→【點選「Post Hoc 檢定」】

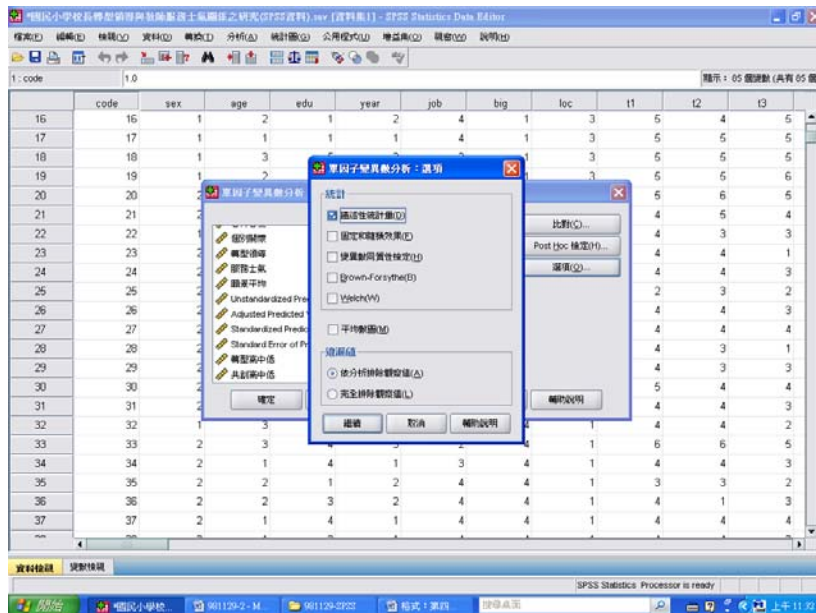


【勾選「Scheffe 法 (C)」】→【繼續】

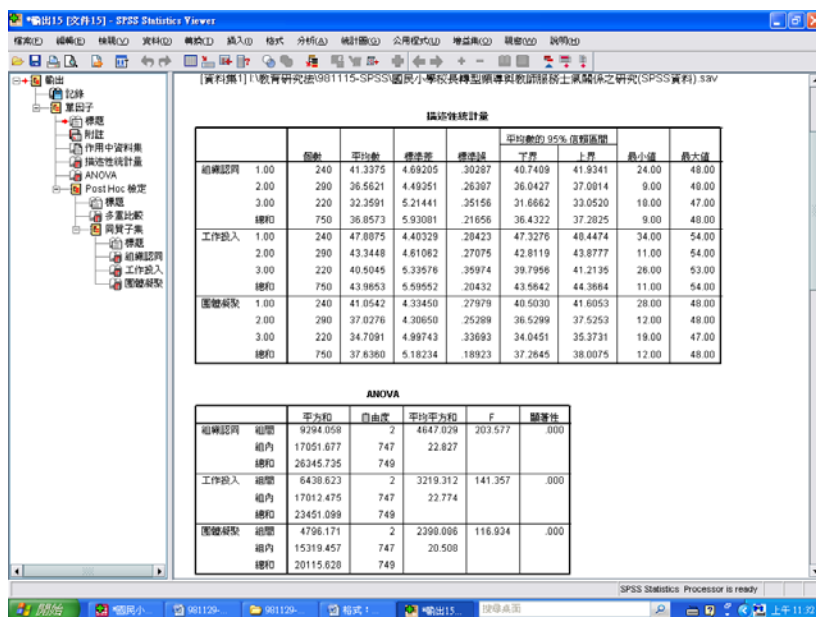


【點選「選項」】→【勾選「描述性統計量」】→【繼續】→【確定】





結果出爐



即可與 P.48 表 4-59 對照

表 4-59 知覺校長不同魅力影響程度之教師在服務士氣各向度差異比較摘要表

向度	魅力影響	人數	平均數	標準差	F 值	差異比較
組織認同	(1) 高分組	240	41.33	4.69	203.57***	1 > 2
	(2) 中分組	290	36.56	4.49		1 > 3
	(3) 低分組	220	32.35	5.21		2 > 3
工作投入	(1) 高分組	240	47.88	4.40	141.35***	1 > 2
	(2) 中分組	290	43.34	4.61		1 > 3
	(3) 低分組	220	40.50	5.33		2 > 3
團體凝聚力	(1) 高分組	240	41.05	4.33	116.93***	1 > 2
	(2) 中分組	290	37.02	4.30		1 > 3
	(3) 低分組	220	34.70	4.99		2 > 3

***p<.001

SPSS統計圖表

描述性統計量

		個數	平均數	標準差	標準誤	平均數的 95% 信賴區間		最小值	最大值
						下界	上界		
組織認同	1.00	240	41.3375	4.69205	.30287	40.7409	41.9341	24.00	48.00
	2.00	290	36.5621	4.49351	.26387	36.0427	37.0814	9.00	48.00
	3.00	220	32.3591	5.21441	.35156	31.6662	33.0520	18.00	47.00
	總和	750	36.8573	5.93081	.21656	36.4322	37.2825	9.00	48.00
工作投入	1.00	240	47.8875	4.40329	.28423	47.3276	48.4474	34.00	54.00
	2.00	290	43.3448	4.61062	.27075	42.8119	43.8777	11.00	54.00
	3.00	220	40.5045	5.33576	.35974	39.7956	41.2135	26.00	53.00
	總和	750	43.9653	5.59552	.20432	43.5642	44.3664	11.00	54.00
團體凝聚	1.00	240	41.0542	4.33450	.27979	40.5030	41.6053	28.00	48.00
	2.00	290	37.0276	4.30650	.25289	36.5299	37.5253	12.00	48.00
	3.00	220	34.7091	4.99743	.33693	34.0451	35.3731	19.00	47.00
	總和	750	37.6360	5.18234	.18923	37.2645	38.0075	12.00	48.00

SPSS統計圖表

ANOVA

		平方和	自由度	平均平方和	F	顯著性
組織認同	組間	9294.058	2	4647.029	203.577	.000
	組內	17051.677	747	22.827		
	總和	26345.735	749			
工作投入	組間	6438.623	2	3219.312	141.357	.000
	組內	17012.475	747	22.774		
	總和	23451.099	749			
團體凝聚	組間	4796.171	2	2398.086	116.934	.000
	組內	15319.457	747	20.508		
	總和	20115.628	749			

SPSS統計圖表

多重比較

Scheffe 法

依變數	(I) 魅力 高中低	(J) 魅力 高中低	平均差異 (I-J)	標準誤	顯著性	95% 信賴區間	
						下界	上界
組織認同	1.00	2.00	4.77543*	.41692	.000	3.7529	5.7980
		3.00	8.97841*	.44595	.000	7.8846	10.0722
	2.00	1.00	-4.77543*	.41692	.000	-5.7980	-3.7529
		3.00	4.20298*	.42717	.000	3.1553	5.2507
	3.00	1.00	-8.97841*	.44595	.000	-10.0722	-7.8846
		2.00	-4.20298*	.42717	.000	-5.2507	-3.1553
工作投入	1.00	2.00	4.54267*	.41644	.000	3.5213	5.5641
		3.00	7.38295*	.44544	.000	6.2904	8.4755
	2.00	1.00	-4.54267*	.41644	.000	-5.5641	-3.5213

		3.00	2.84028*	.42668	.000	1.7938	3.8868
	3.00	1.00	-7.38295*	.44544	.000	-8.4755	-6.2904
		2.00	-2.84028*	.42668	.000	-3.8868	-1.7938
團體凝聚	1.00	2.00	4.02658*	.39518	.000	3.0573	4.9958
		3.00	6.34508*	.42269	.000	5.3084	7.3818
	2.00	1.00	-4.02658*	.39518	.000	-4.9958	-3.0573
		3.00	2.31850*	.40489	.000	1.3254	3.3116
	3.00	1.00	-6.34508*	.42269	.000	-7.3818	-5.3084
		2.00	-2.31850*	.40489	.000	-3.3116	-1.3254

*. 平均差異在 0.05 水準是顯著的。

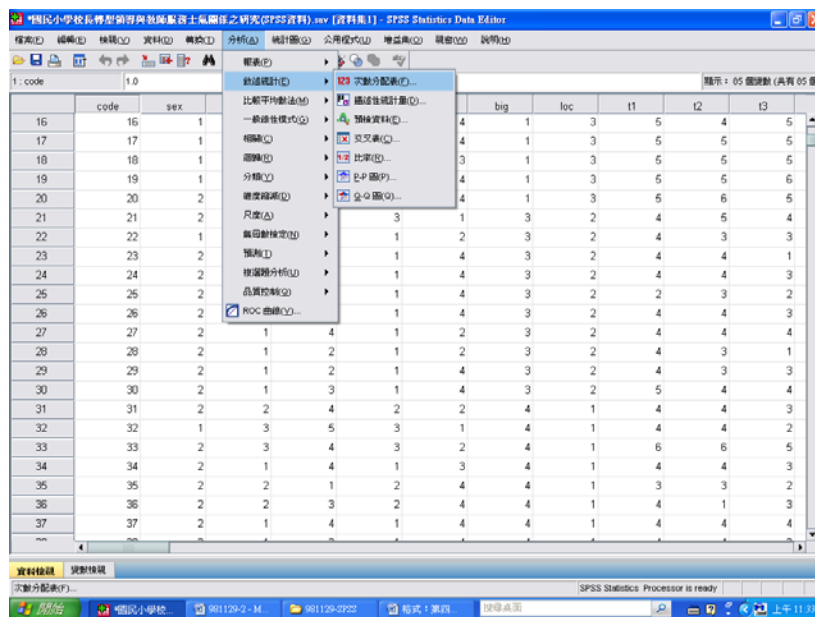
第四章 第四節

肆、知覺校長不同**激勵動機**程度之教師在教師**服務士氣**上得分的差異分析

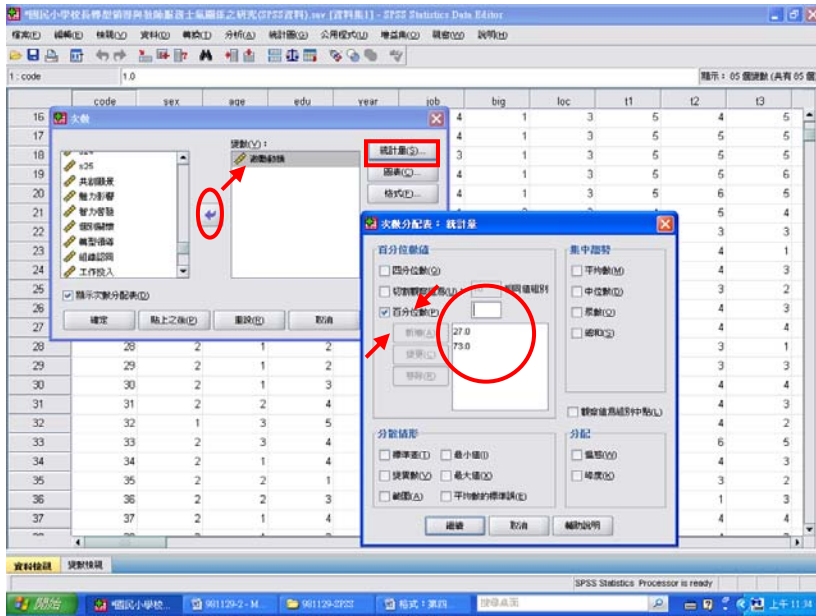
教學活動四：表 4-60、4-61、4-62 怎麼產生？

1 Freq (frequency)：先找出高中低分組的高點（73%）、低點（27%）何在？

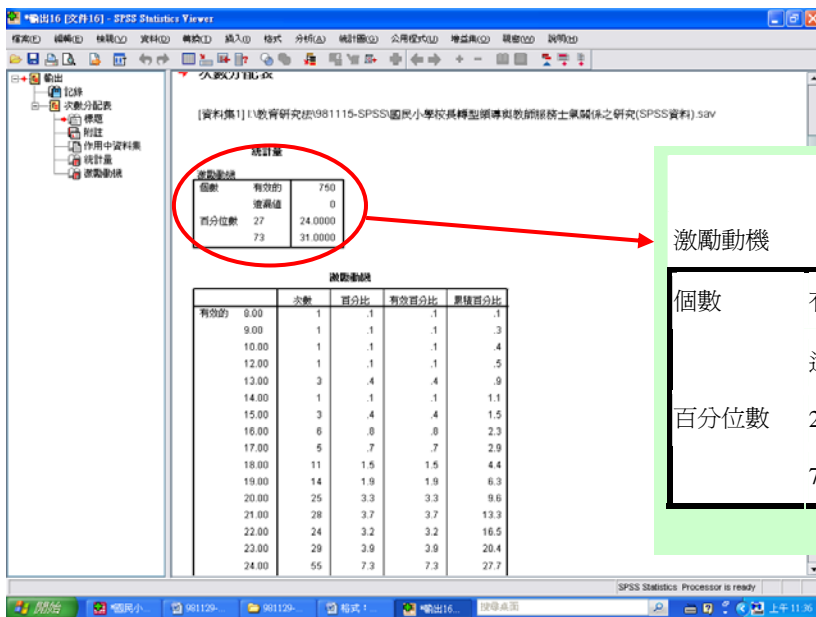
【分析】→【敘述統計】→【次數分配表】



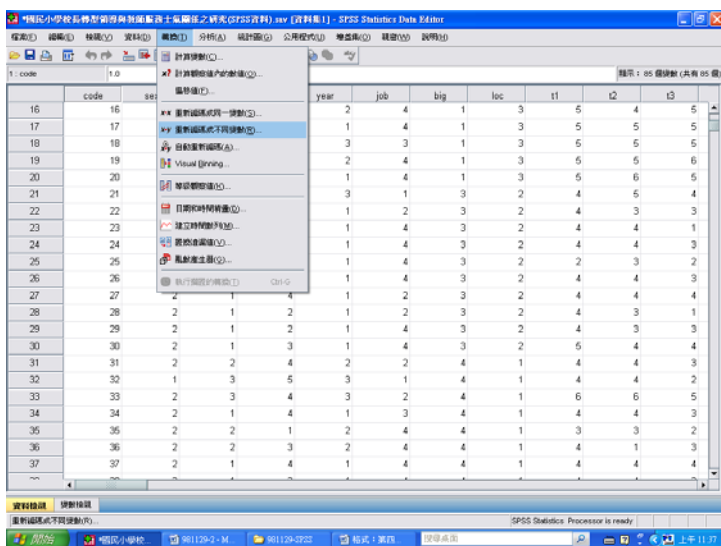
【選取欲分析的變項：「激勵動機」】→【點選「統計量」】→【勾選「百分位數」】
→【填入「73」】→【新增】→【填入「27」】→【新增】→【繼續】→【確定】



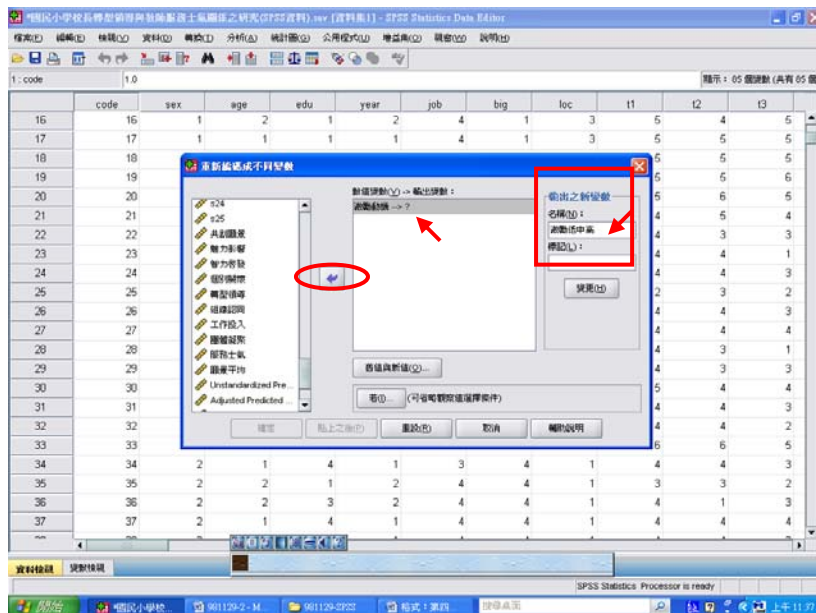
結果出爐



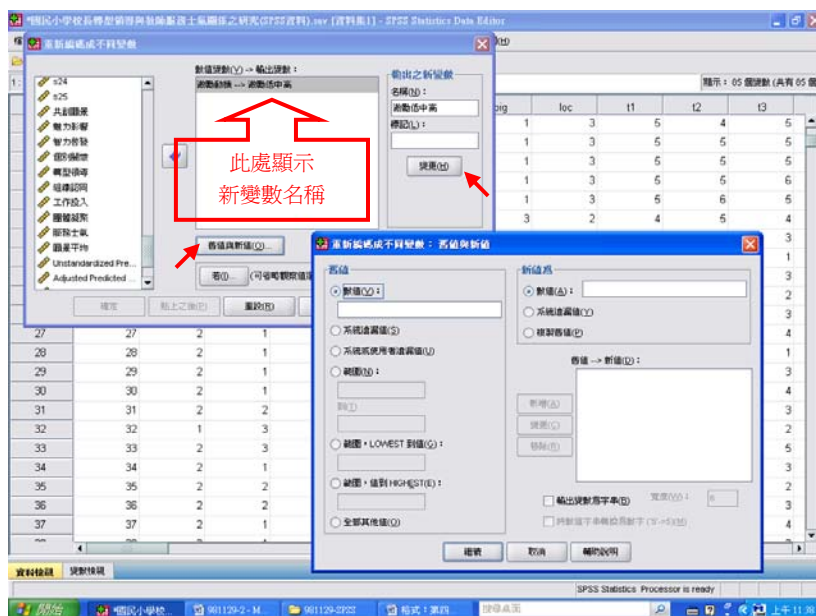
2 轉換成不同變項：高分組（73%以上）、中分組（72-28）、低分組（27%以下）
【轉換】 → **【重新編碼成不同變數】**



【輸入要轉換的變數：「激勵動機」】→【輸入新變數的名稱：「激勵低中高」】



【點選「變更」】→【點選「舊值與新值」】



【輸入高分組的數值】→【新增】

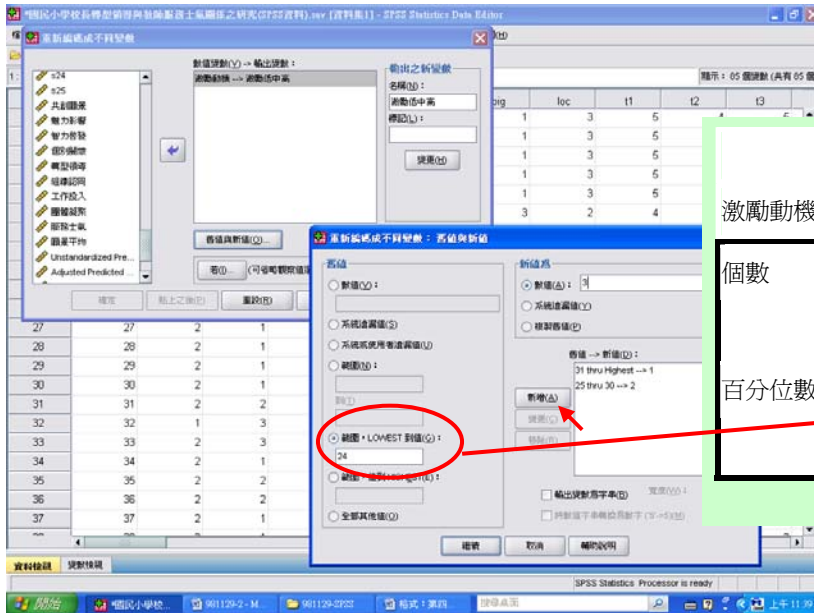
統計量

激勵動機	有效的	遺漏值
個數	750	0
百分位數	27	24.0000
	73	31.0000

【輸入中分組的數值範圍】 → 【新增】

【輸入低分組數值】 → 【新增】



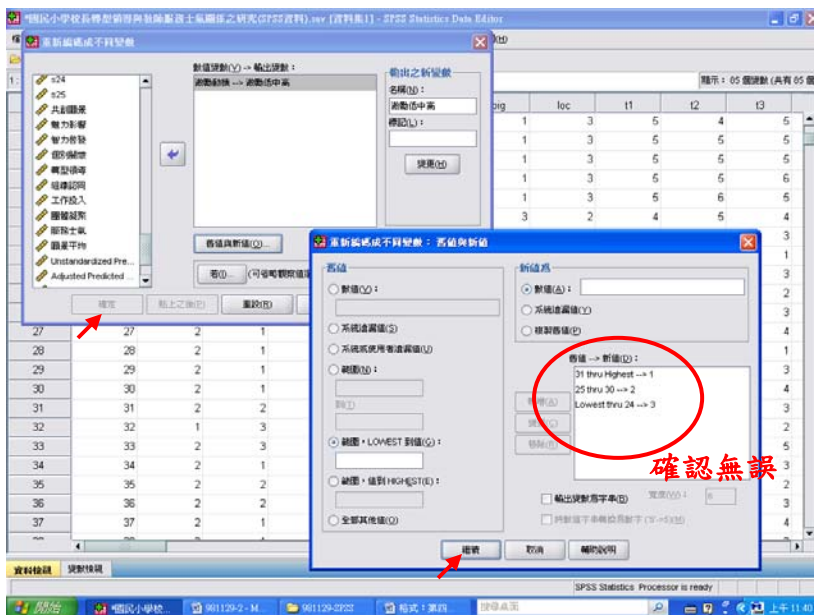


統計量

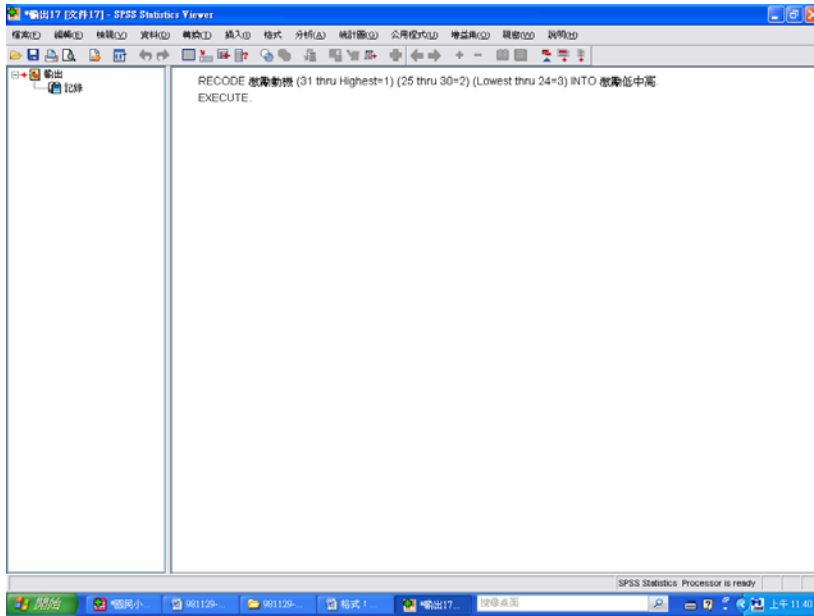
激勵動機

個數	有效的	750
	遺漏值	0
百分位數	27	24.0000
	73	31.0000

【確認數值無誤後】 → 【繼續】 → 【確定】

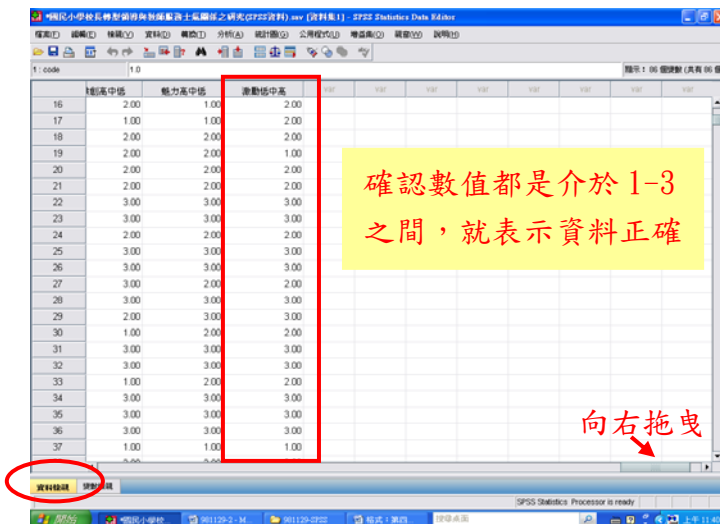


結果出爐



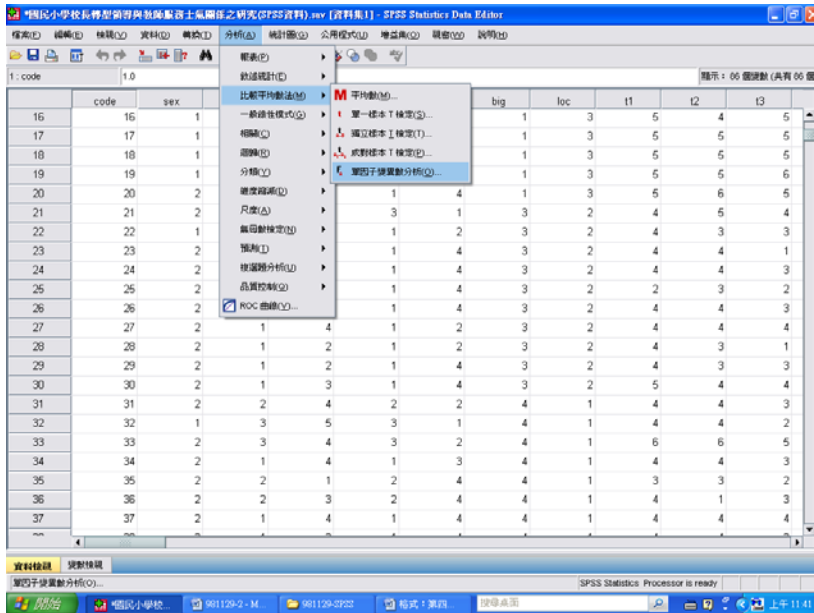
到資料檢視檢驗

【程式檔首頁】→【資料檢視】→【頁面向右拖曳】→【顯示「激勵低中高」】

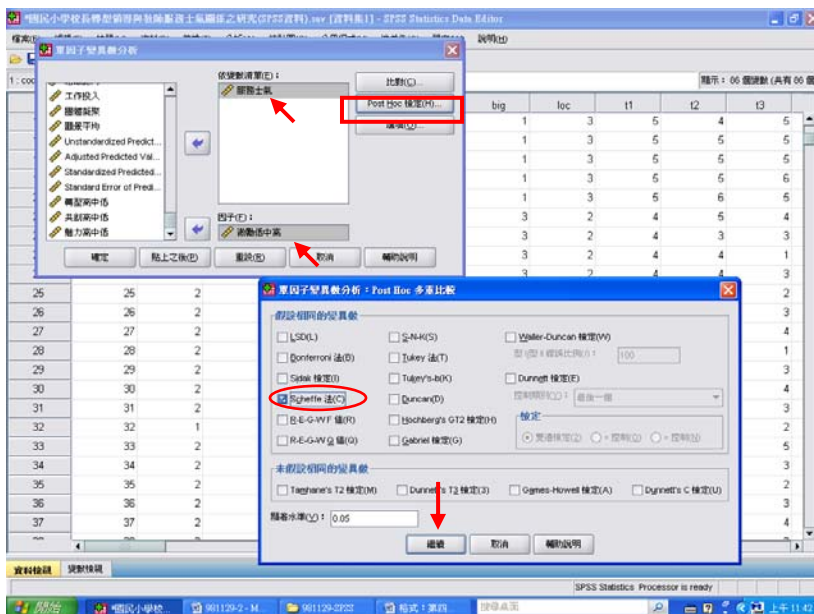


3 RUN ANOVA (進單因子變異數分析檢視)

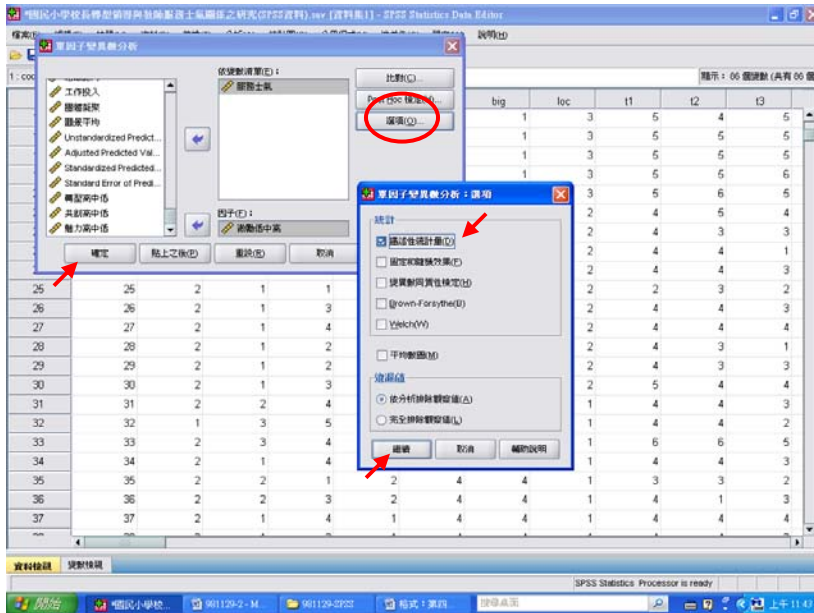
【分析】→【比較平均數法】→【單因子變異數分析】



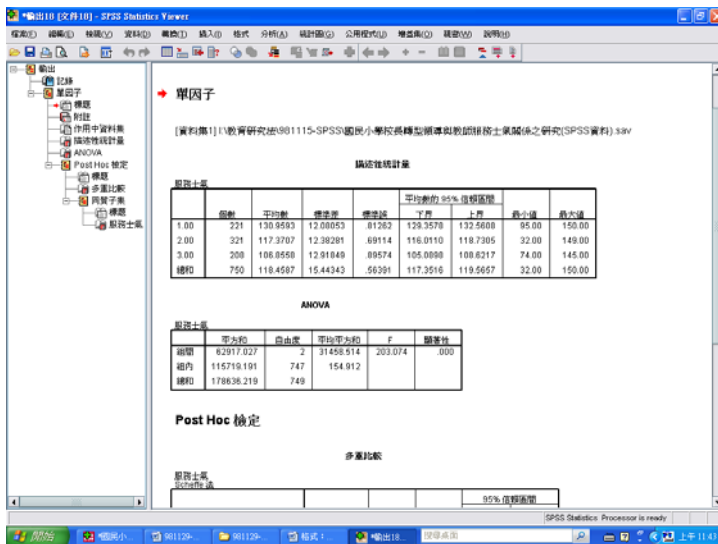
【輸入「依變數清單」：服務士氣】→【輸入「因子」：激勵低中高】→
【點選「Post Hoc 檢定」】→【勾選「Scheffe 法 (C)」】→【繼續】



【點選「選項」】→【勾選「描述性統計量」】→【繼續】→【確定】



結果出爐



即可與P.49表4-60、4-61進行對照

表 4-60 知覺校長不同激勵動機程度之教師在整體服務士氣之變異數分析摘要表

向度	變異來源	df	SS	MS	F
整體服務士氣	組間	2	62917.02	31458.51	203.07***
	組內	747	115719.19	154.91	
	全體	749	178636.21		

***p<.001

SPSS統計圖表

ANOVA

服務士氣

	平方和	自由度	平均平方和	F	顯著性
組間	62917.027	2	31458.514	203.074	.000

組內	115719.191	747	154.912	
總和	178636.219	749		

表 4-61 知覺校長不同激勵動機程度之教師在整體服務士氣之平均數、標準差及事後比較

向度	組別	激勵動機	人數	平均數	標準差	差異組別
整體服務士氣	1	高分組	221	130.95	12.08	1 > 2
	2	中分組	321	117.37	12.38	1 > 3
	3	低分組	208	106.85	12.91	2 > 3

SPSS統計圖表

描述性統計量

服務士氣

	個數	平均數	標準差	標準誤	平均數的 95% 信賴區間		最小值	最大值
					下界	上界		
1.00	221	130.9593	12.08053	.81262	129.3578	132.5608	95.00	150.00
2.00	321	117.3707	12.38281	.69114	116.0110	118.7305	32.00	149.00
3.00	208	106.8558	12.91849	.89574	105.0898	108.6217	74.00	145.00
總和	750	118.4587	15.44343	.56391	117.3516	119.5657	32.00	150.00

SPSS統計圖表

多重比較

服務士氣

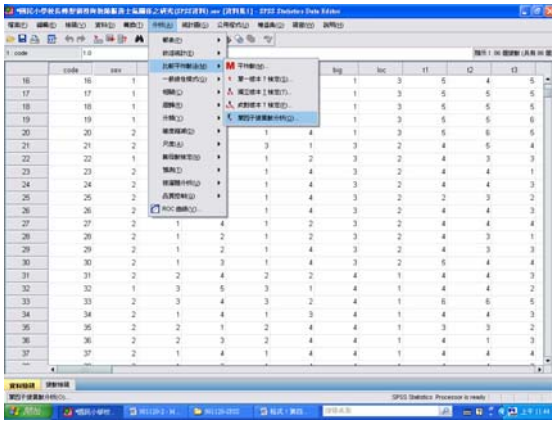
Scheffe 法

(I) 激勵 低中高	(J) 激勵 低中高	平均差異 (I-J)	標準誤	顯著性	95% 信賴區間	
					下界	上界
1.00	2.00	13.58856*	1.08791	.000	10.9203	16.2568
	3.00	24.10351*	1.20238	.000	21.1545	27.0526
2.00	1.00	-13.58856*	1.08791	.000	-16.2568	-10.9203
	3.00	10.51495*	1.10786	.000	7.7977	13.2322
3.00	1.00	-24.10351*	1.20238	.000	-27.0526	-21.1545
	2.00	-10.51495*	1.10786	.000	-13.2322	-7.7977

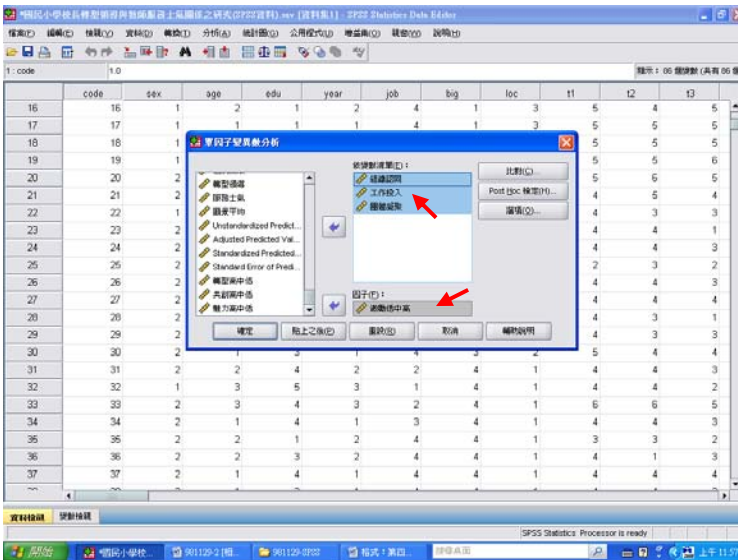
*. 平均差異在 0.05 水準是顯著的。

4考驗『服務士氣』裡的三個變項。(組織認同、工作投入、團體凝聚)

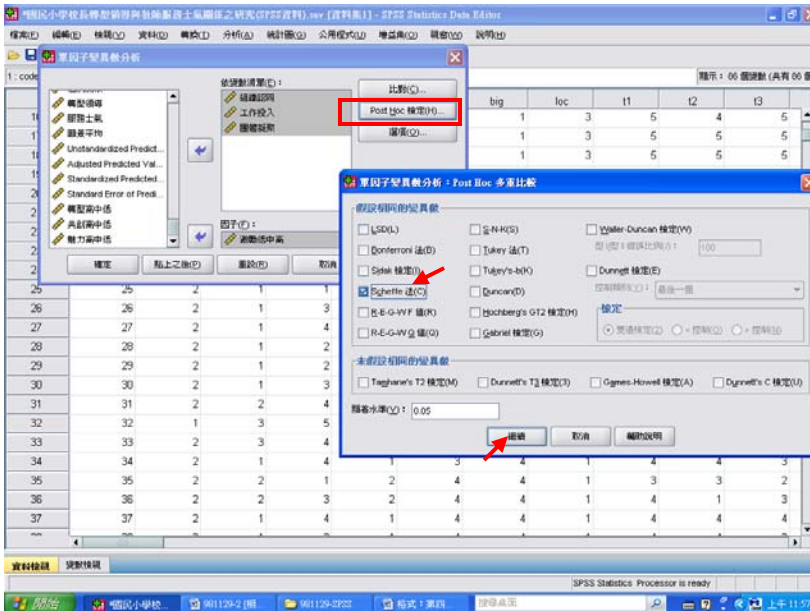
【分析】→【比較平均數法】→【單因子變異數分析】



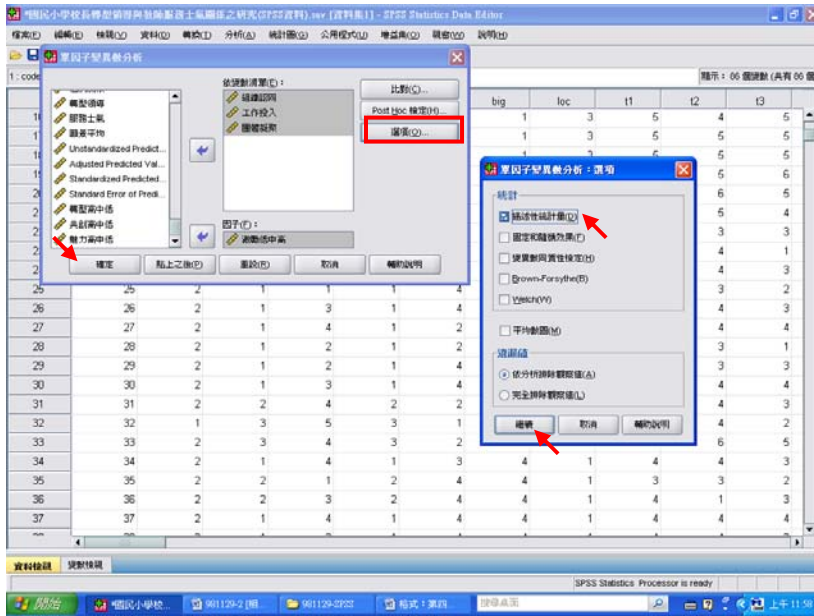
【輸入「依變數清單」：組織認同、工作投入、團體凝聚】→
 【輸入「因子」：激勵低中高】



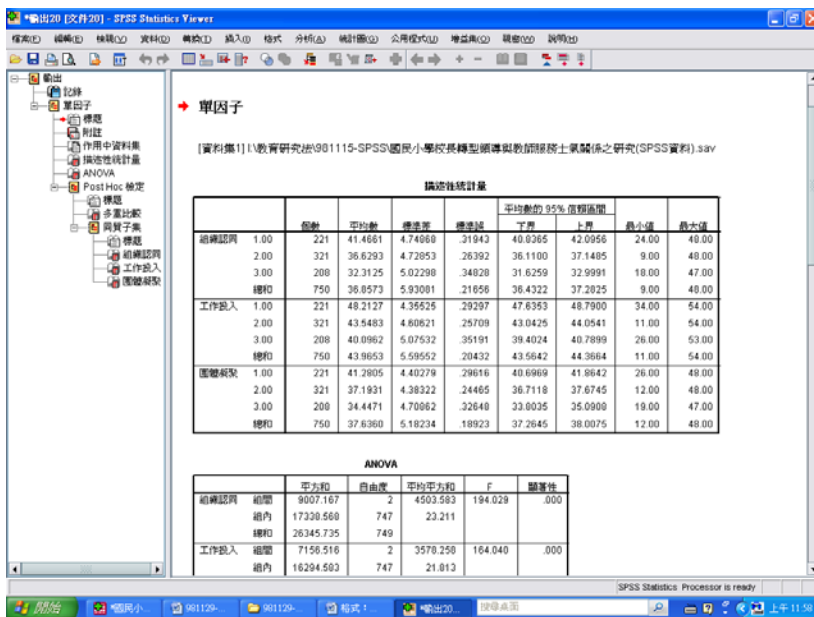
【點選「Post Hoc 檢定」】→【勾選「Scheffe 法 (C)」】→【繼續】



【點選「選項」】→【勾選「描述性統計量」】→【繼續】→【確定】



結果出爐



即可與 P.50 表 4-62 對照

表 4-62 知覺校長不同激勵動機程度之教師在服務士氣各向度差異比較摘要表

向度	激勵動機	人數	平均數	標準差	F 值	差異比較
向度一 組織認同	(1) 高分組	221	41.46	4.74	194.02***	1 > 2
	(2) 中分組	321	36.62	4.72		1 > 3
	(3) 低分組	208	32.31	5.02		2 > 3
向度二 工作投入	(1) 高分組	221	48.21	4.35	164.04***	1 > 2
	(2) 中分組	321	43.54	4.60		1 > 3
	(3) 低分組	208	40.09	5.07		2 > 3
向度三 團體凝聚力	(1) 高分組	221	41.28	4.40	127.31***	1 > 2
	(2) 中分組	321	37.19	4.38		1 > 3
	(3) 低分組	208	34.44	4.70		2 > 3

***p<.001

SPSS統計圖表

描述性統計量

		個數	平均數	標準差	標準誤	平均數的 95% 信賴區間		最小值	最大值
						下界	上界		
組織認同	1.00	221	41.4661	4.74868	.31943	40.8365	42.0956	24.00	48.00
	2.00	321	36.6293	4.72853	.26392	36.1100	37.1485	9.00	48.00
	3.00	208	32.3125	5.02298	.34828	31.6259	32.9991	18.00	47.00
	總和	750	36.8573	5.93081	.21656	36.4322	37.2825	9.00	48.00
工作投入	1.00	221	48.2127	4.35525	.29297	47.6353	48.7900	34.00	54.00
	2.00	321	43.5483	4.60621	.25709	43.0425	44.0541	11.00	54.00
	3.00	208	40.0962	5.07532	.35191	39.4024	40.7899	26.00	53.00
	總和	750	43.9653	5.59552	.20432	43.5642	44.3664	11.00	54.00
團體凝聚	1.00	221	41.2805	4.40279	.29616	40.6969	41.8642	26.00	48.00
	2.00	321	37.1931	4.38322	.24465	36.7118	37.6745	12.00	48.00
	3.00	208	34.4471	4.70862	.32648	33.8035	35.0908	19.00	47.00
	總和	750	37.6360	5.18234	.18923	37.2645	38.0075	12.00	48.00

SPSS統計圖表

ANOVA

		平方和	自由度	平均平方和	F	顯著性
組織認同	組間	9007.167	2	4503.583	194.029	.000
	組內	17338.568	747	23.211		
	總和	26345.735	749			
工作投入	組間	7156.516	2	3578.258	164.040	.000
	組內	16294.583	747	21.813		
	總和	23451.099	749			
團體凝聚	組間	5113.578	2	2556.789	127.311	.000
	組內	15002.050	747	20.083		
	總和	20115.628	749			

SPSS統計圖表

多重比較

Scheffe 法

依變數	(I) 激勵 低中高	(J) 激勵 低中高	平均差異 (I-J)	標準誤	顯著性	95% 信賴區間	
						下界	上界
組織認同	1.00	2.00	4.83678*	.42111	.000	3.8039	5.8696
		3.00	9.15356*	.46542	.000	8.0120	10.2951
	2.00	1.00	-4.83678*	.42111	.000	-5.8696	-3.8039
		3.00	4.31678*	.42883	.000	3.2650	5.3686
	3.00	1.00	-9.15356*	.46542	.000	-10.2951	-8.0120
		2.00	-4.31678*	.42883	.000	-5.3686	-3.2650
工作投入	1.00	2.00	4.66438*	.40824	.000	3.6631	5.6657
		3.00	8.11652*	.45119	.000	7.0099	9.2231
	2.00	1.00	-4.66438*	.40824	.000	-5.6657	-3.6631

		3.00	3.45213*	.41572	.000	2.4325	4.4718
	3.00	1.00	-8.11652*	.45119	.000	-9.2231	-7.0099
		2.00	-3.45213*	.41572	.000	-4.4718	-2.4325
團體凝聚	1.00	2.00	4.08740*	.39171	.000	3.1267	5.0481
		3.00	6.83343*	.43293	.000	5.7716	7.8953
	2.00	1.00	-4.08740*	.39171	.000	-5.0481	-3.1267
		3.00	2.74603*	.39890	.000	1.7677	3.7244
	3.00	1.00	-6.83343*	.43293	.000	-7.8953	-5.7716
		2.00	-2.74603*	.39890	.000	-3.7244	-1.7677

*. 平均差異在 0.05 水準是顯著的。

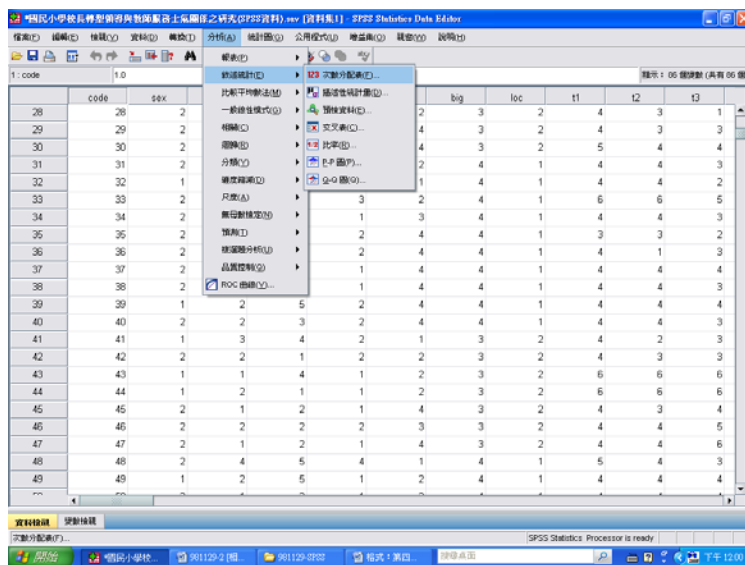
第四章 第四節

伍、知覺校長不同智能啓發程度之教師在教師服務士氣上得分的差異分析

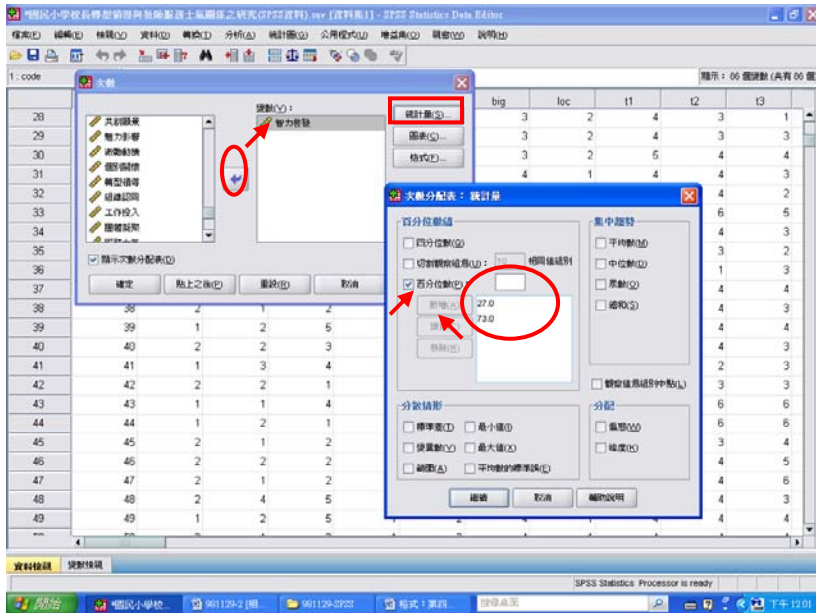
教學活動五：表 4-63、4-64、4-65 怎麼產生？

1 Freq (frequency)：先找出高中低分組的高點（73%）、低點（27%）何在？

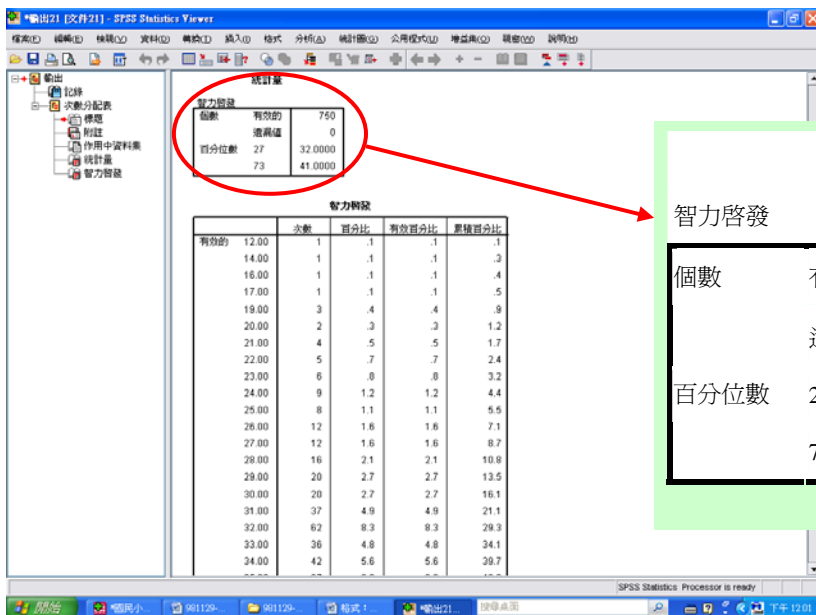
【分析】→【敘述統計】→【次數分配表】



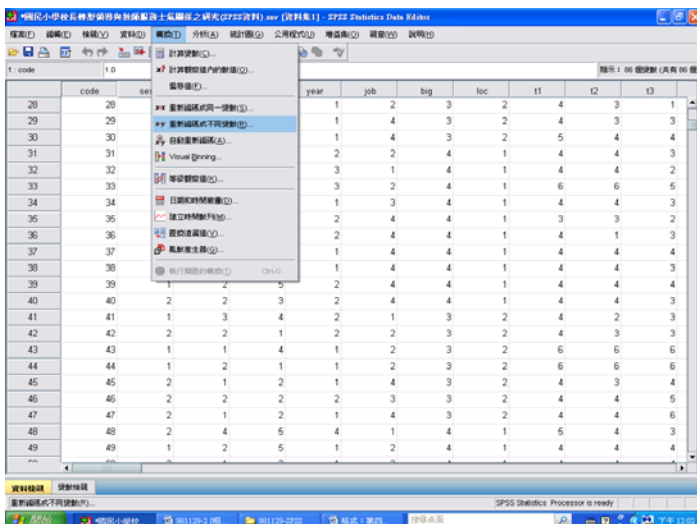
【選取欲分析的變項：「智力啓發」】→【點選「統計量」】→【勾選「百分位數」】
→【填入「73」】→【新增】→【填入「27」】→【新增】→【繼續】→【確定】



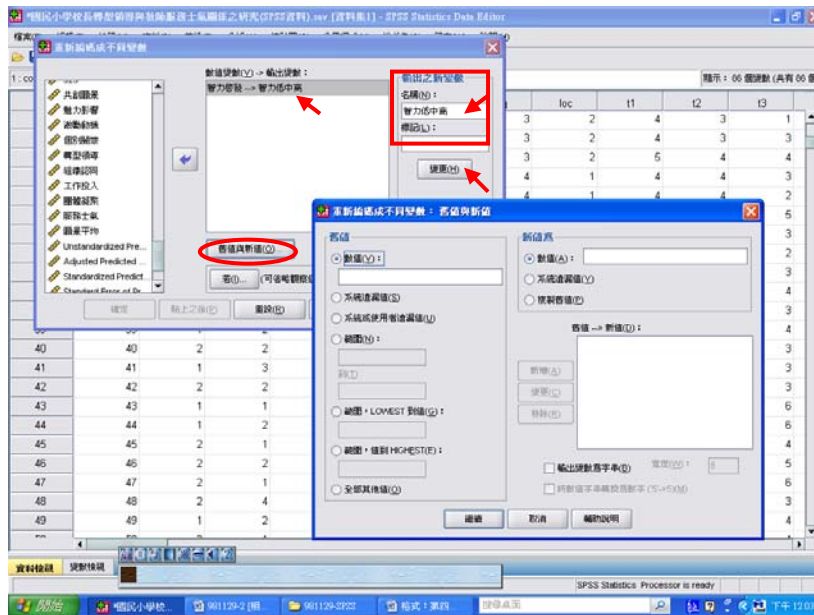
結果出爐



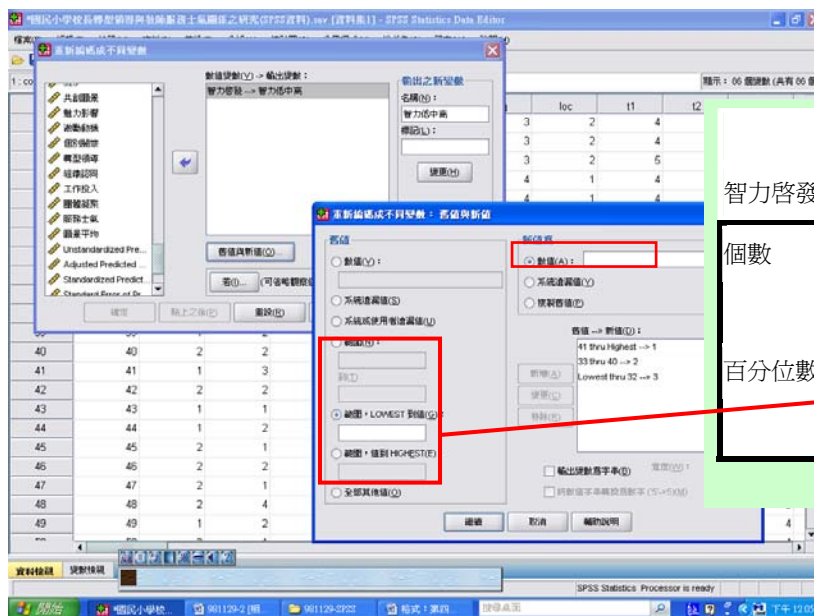
2 轉換成不同變項：高分組（73%以上）、中分組（72-28）、低分組（27%以下）
【轉換】→【重新編碼成不同變數】



【輸入要轉換的變數：「智力啟發」】→【輸入新變數的名稱：「智力低中高」】→【點選「變更」】→【點選「舊值與新值」】

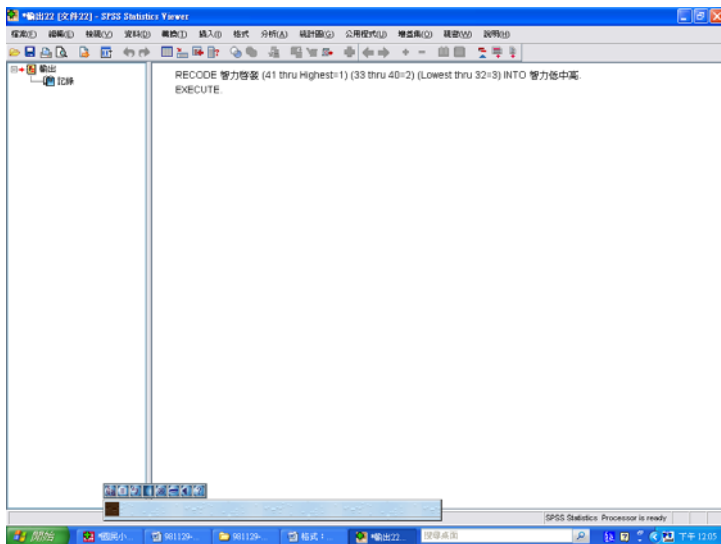


【輸入高分組的數值】→【新增】→【輸入中分組的數值範圍】→【新增】→【輸入低分組數值】→【新增】→【確認數值無誤後】→【繼續】→【確定】



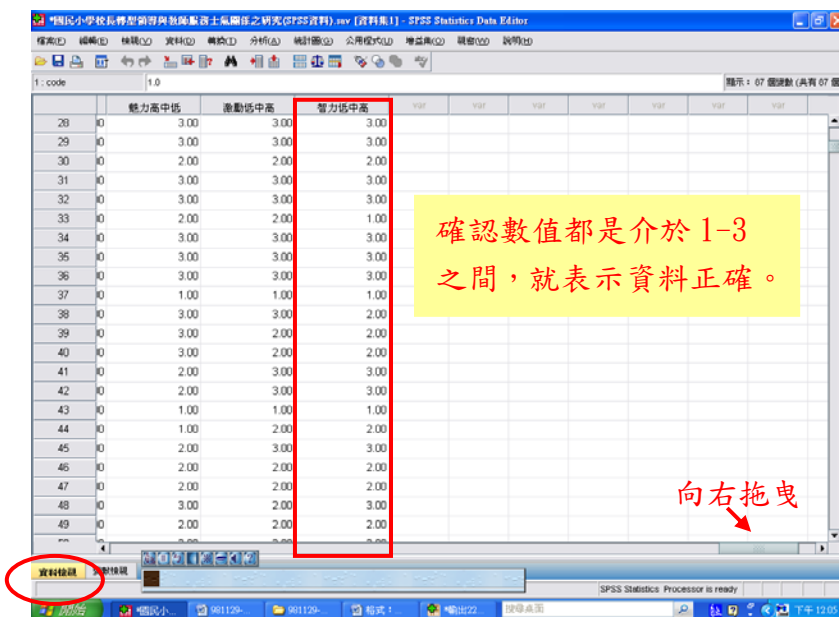
統計量		
智力啟發		
個數	有效的	750
	遺漏值	0
百分位數	27	32.0000
	73	41.0000

結果出爐



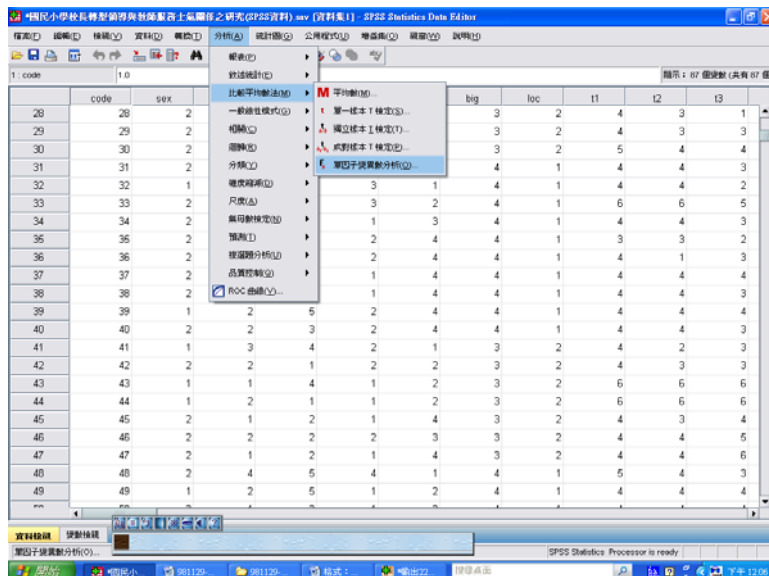
到資料檢視檢驗

【程式檔首頁】→【資料檢視】→【頁面向右拖曳】→【顯示「智力低中高」】

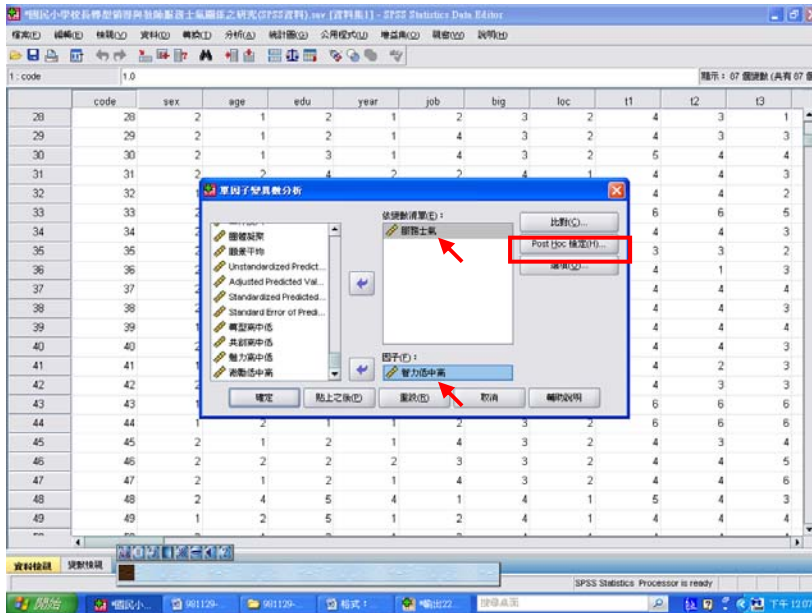


3 RUN ANOVA (進單因子變異數分析檢視)

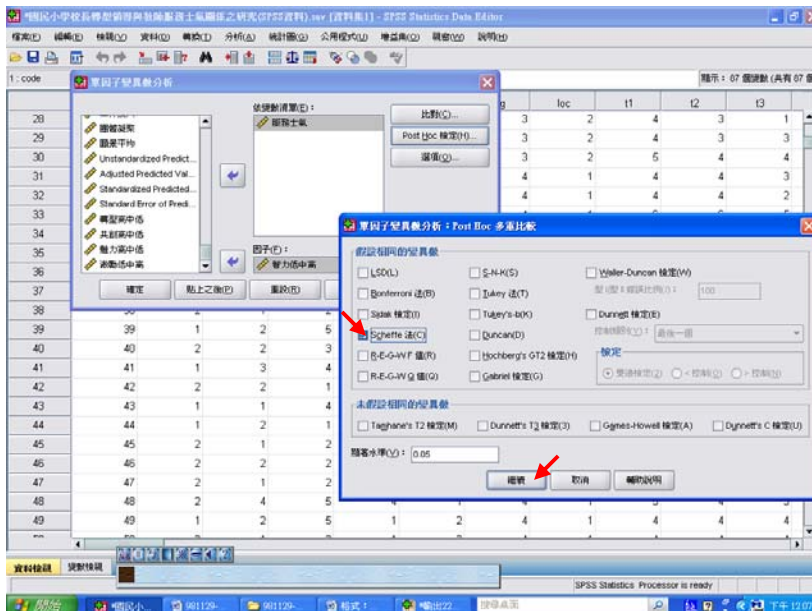
【分析】→【比較平均數法】→【單因子變異數分析】



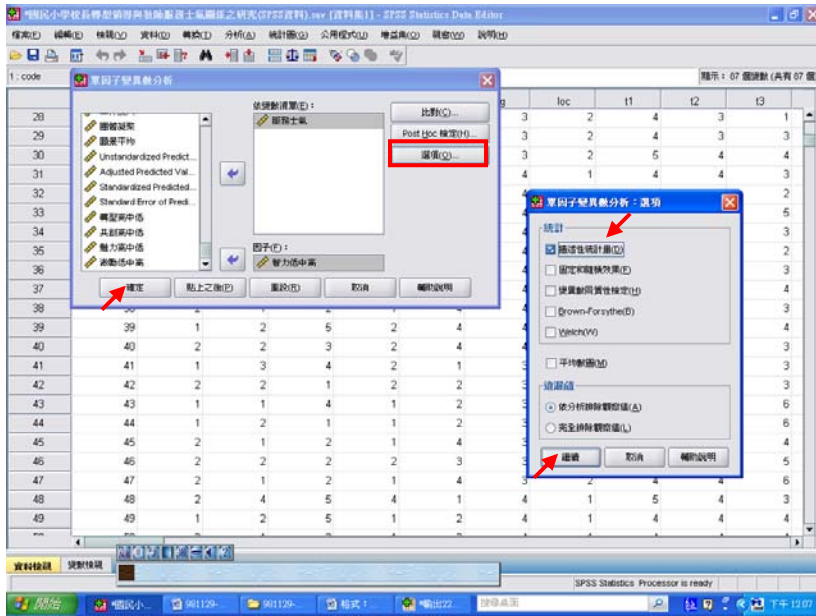
【輸入「依變數清單」：服務士氣】→【輸入「因子」：智力低中高】→
 【點選「Post Hoc 檢定」】



【勾選「Scheffe 法 (C)」】→【繼續】



【點選「選項」】→【勾選「描述性統計量」】→【繼續】→【確定】



結果出爐



即可與P.51表4-63、4-64進行對照

表 4-63 知覺校長不同智能啓發程度之教師在整體服務士氣之變異數分析摘要表

向度	變異來源	df	SS	MS	F
整體服務士氣	組間	2	64507.57	32253.78	211.10***
	組內	747	114128.64	152.78	
	全體	749	178636.21		

***p<.001

SPSS統計圖表

ANOVA

服務士氣

	平方和	自由度	平均平方和	F	顯著性
組間	64507.575	2	32253.787	211.109	.000
組內	114128.644	747	152.783		
總和	178636.219	749			

表 4-64 知覺校長不同智能啓發程度之教師在整體服務士氣之平均數、標準差及事後比較

向度	組別	智能啓發	人數	平均數	標準差	差異組別
整體服務士氣	1	高分組	205	131.50	11.86	1 > 2
	2	中分組	325	118.07	11.56	1 > 3
	3	低分組	220	106.86	13.85	2 > 3

SPSS統計圖表

描述性統計量

服務士氣

	個數	平均數	標準差	標準誤	平均數的 95% 信賴區間		最小值	最大值
					下界	上界		
1.00	205	131.5073	11.86882	.82895	129.8729	133.1417	95.00	150.00
2.00	325	118.0738	11.56440	.64148	116.8119	119.3358	78.00	149.00
3.00	220	106.8682	13.85858	.93435	105.0267	108.7096	32.00	145.00
總和	750	118.4587	15.44343	.56391	117.3516	119.5657	32.00	150.00

SPSS統計圖表

多重比較

服務士氣

Scheffe 法

(I) 智力	(J) 智力	平均差異 (I-J)	標準誤	顯著性	95% 信賴區間	
					下界	上界
1.00	2.00	13.43347*	1.10244	.000	10.7295	16.1374
	3.00	24.63914*	1.19989	.000	21.6962	27.5821
2.00	1.00	-13.43347*	1.10244	.000	-16.1374	-10.7295
	3.00	11.20566*	1.07915	.000	8.5589	13.8525
3.00	1.00	-24.63914*	1.19989	.000	-27.5821	-21.6962
	2.00	-11.20566*	1.07915	.000	-13.8525	-8.5589

多重比較

服務士氣

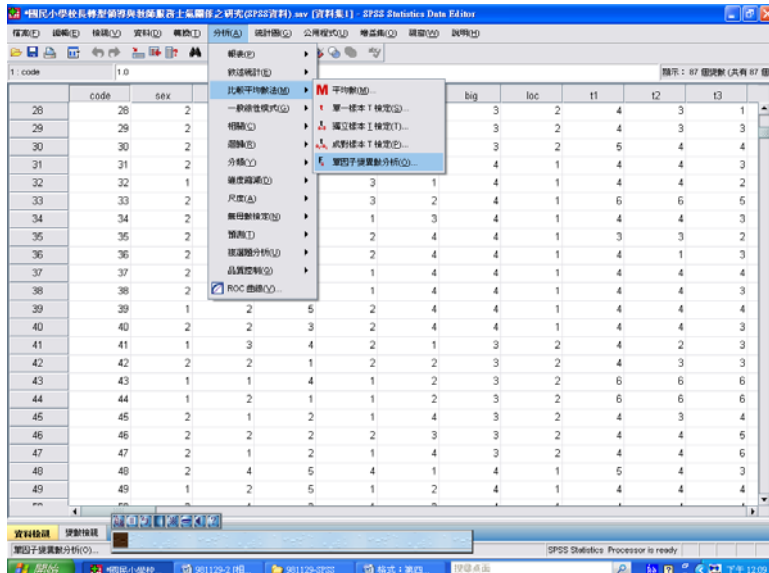
Scheffe 法

(I) 智力 低中高	(J) 智力 低中高	平均差異 (I-J)	標準誤	顯著性	95% 信賴區間	
					下界	上界
1.00	2.00	13.43347*	1.10244	.000	10.7295	16.1374
	3.00	24.63914*	1.19989	.000	21.6962	27.5821
2.00	1.00	-13.43347*	1.10244	.000	-16.1374	-10.7295
	3.00	11.20566*	1.07915	.000	8.5589	13.8525
3.00	1.00	-24.63914*	1.19989	.000	-27.5821	-21.6962
	2.00	-11.20566*	1.07915	.000	-13.8525	-8.5589

*. 平均差異在 0.05 水準是顯著的。

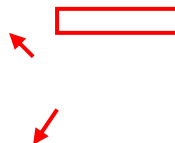
4考驗『服務士氣』裡的三個變項。(組織認同、工作投入、團體凝聚)

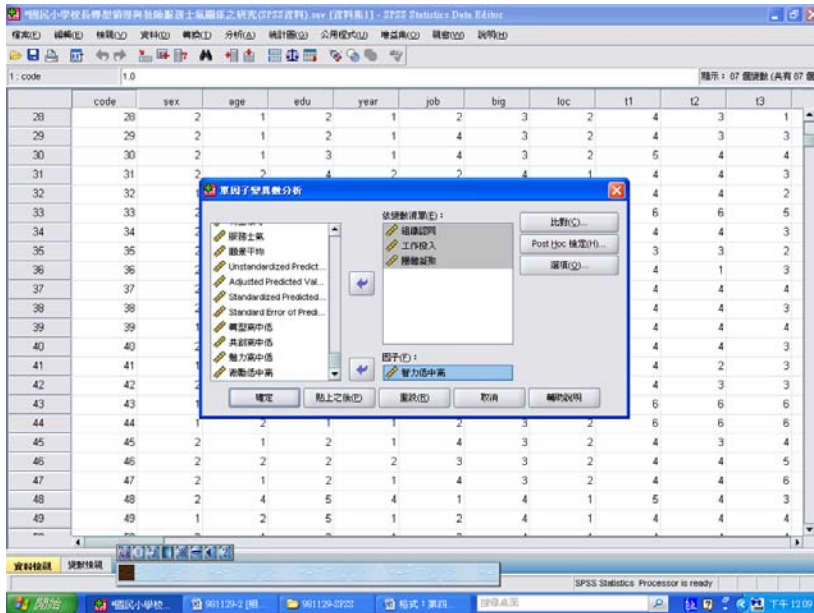
【分析】→【比較平均數法】→【單因子變異數分析】



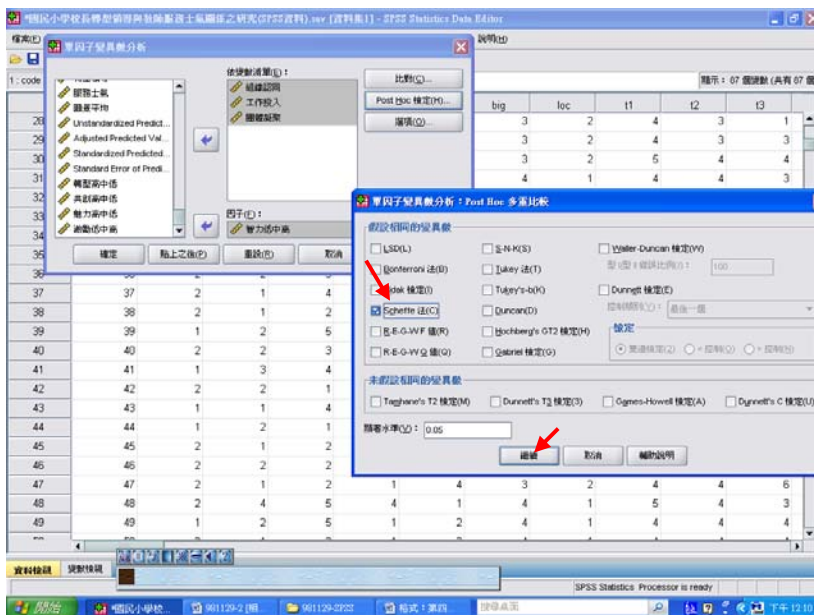
【輸入「依變數清單」：組織認同、工作投入、團體凝聚】→

【輸入「因子」：智力低中高】→【點選「Post Hoc 檢定」】

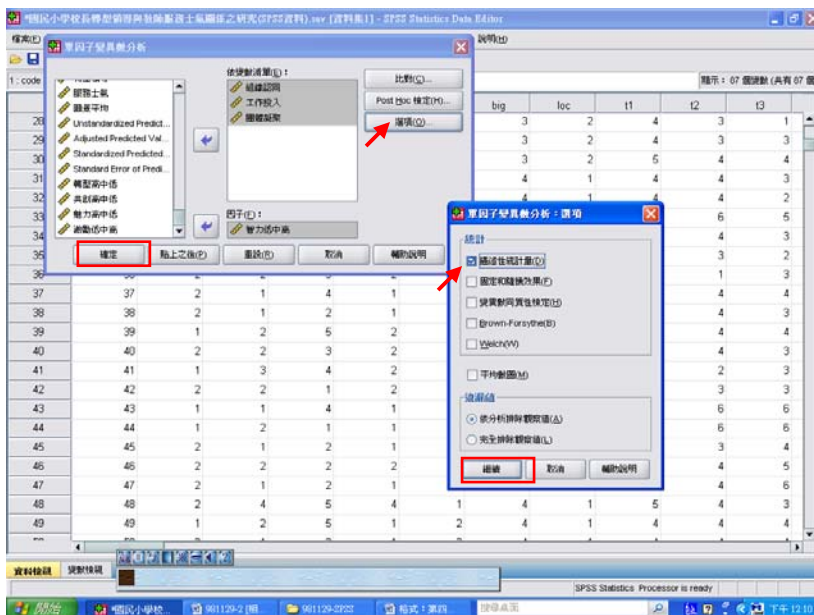




【勾選「Scheffe 法 (C)」】→【繼續】



【點選「選項」】→【勾選「描述性統計量」】→【繼續】→【確定】



結果出爐



即可與 P.52 表 4-65 對照

表 4-65 知覺校長不同智能啓發程度之教師在服務士氣各向度差異比較摘要表

向度	智能啓發	人數	平均數	標準差	F 值	差異比較
向度一 組織認同	(1) 高分組	205	41.75	4.64	205.91***	1 > 2
	(2) 中分組	325	36.80	4.48		1 > 3
	(3) 低分組	220	32.36	5.25		2 > 3
向度二 工作投入	(1) 高分組	205	48.25	4.35	156.82***	1 > 2
	(2) 中分組	325	43.81	4.40		1 > 3
	(3) 低分組	220	40.18	5.39		2 > 3
向度三 團體凝聚力	(1) 高分組	205	41.49	4.16	139.70***	1 > 2
	(2) 中分組	325	37.44	4.17		1 > 3
	(3) 低分組	220	34.32	4.99		2 > 3

***p < .001

SPSS統計圖表

描述性統計量

	個數	平均數	標準差	標準誤	平均數的 95% 信賴區間		最小值	最大值	
					下界	上界			
組織認同	1.00	205	41.7561	4.64199	.32421	41.1169	42.3953	24.00	48.00
	2.00	325	36.8092	4.48873	.24899	36.3194	37.2991	22.00	48.00
	3.00	220	32.3636	5.25987	.35462	31.6647	33.0625	9.00	47.00
	總和	750	36.8573	5.93081	.21656	36.4322	37.2825	9.00	48.00
工作投入	1.00	205	48.2585	4.35625	.30425	47.6587	48.8584	34.00	54.00
	2.00	325	43.8185	4.40198	.24418	43.3381	44.2988	28.00	54.00
	3.00	220	40.1818	5.39183	.36352	39.4654	40.8983	11.00	53.00
	總和	750	43.9653	5.59552	.20432	43.5642	44.3664	11.00	54.00
團體凝聚力	1.00	205	41.4927	4.16288	.29075	40.9194	42.0659	28.00	48.00
	2.00	325	37.4462	4.17011	.23132	36.9911	37.9012	24.00	48.00
	3.00	220	34.3227	4.99776	.33695	33.6597	34.9889	12.00	47.00
	總和	750	37.8360	5.18234	.18923	37.2645	38.0075	12.00	48.00

2.00	325	37.4462	4.17011	.23132	36.9911	37.9012	24.00	48.00
3.00	220	34.3227	4.99776	.33695	33.6587	34.9868	12.00	47.00
總和	750	37.6360	5.18234	.18923	37.2645	38.0075	12.00	48.00

SPSS統計圖表

ANOVA

		平方和	自由度	平均平方和	F	顯著性
組織認同	組間	9362.848	2	4681.424	205.915	.000
	組內	16982.886	747	22.735		
	總和	26345.735	749			
工作投入	組間	6934.785	2	3467.392	156.823	.000
	組內	16516.314	747	22.110		
	總和	23451.099	749			
團體凝聚	組間	5475.995	2	2737.997	139.709	.000
	組內	14639.633	747	19.598		
	總和	20115.628	749			

SPSS統計圖表

多重比較

Scheffe 法

依變數	(I) 智力 低中高	(J) 智力 低中高	平均差異 (I-J)	標準誤	顯著性	95% 信賴區間	
						下界	上界
組織認同	1.00	2.00	4.94687*	.42527	.000	3.9038	5.9899
		3.00	9.39246*	.46286	.000	8.2572	10.5277
	2.00	1.00	-4.94687*	.42527	.000	-5.9899	-3.9038
		3.00	4.44559*	.41628	.000	3.4246	5.4666
	3.00	1.00	-9.39246*	.46286	.000	-10.5277	-8.2572
		2.00	-4.44559*	.41628	.000	-5.4666	-3.4246
工作投入	1.00	2.00	4.44008*	.41939	.000	3.4115	5.4687
		3.00	8.07672*	.45646	.000	6.9572	9.1963
	2.00	1.00	-4.44008*	.41939	.000	-5.4687	-3.4115
		3.00	3.63664*	.41053	.000	2.6298	4.6435
	3.00	1.00	-8.07672*	.45646	.000	-9.1963	-6.9572
		2.00	-3.63664*	.41053	.000	-4.6435	-2.6298
團體凝聚	1.00	2.00	4.04653*	.39484	.000	3.0781	5.0149
		3.00	7.16996*	.42975	.000	6.1159	8.2240
	2.00	1.00	-4.04653*	.39484	.000	-5.0149	-3.0781
		3.00	3.12343*	.38650	.000	2.1755	4.0714
	3.00	1.00	-7.16996*	.42975	.000	-8.2240	-6.1159
		2.00	-3.12343*	.38650	.000	-4.0714	-2.1755

*. 平均差異在 0.05 水準是顯著的。

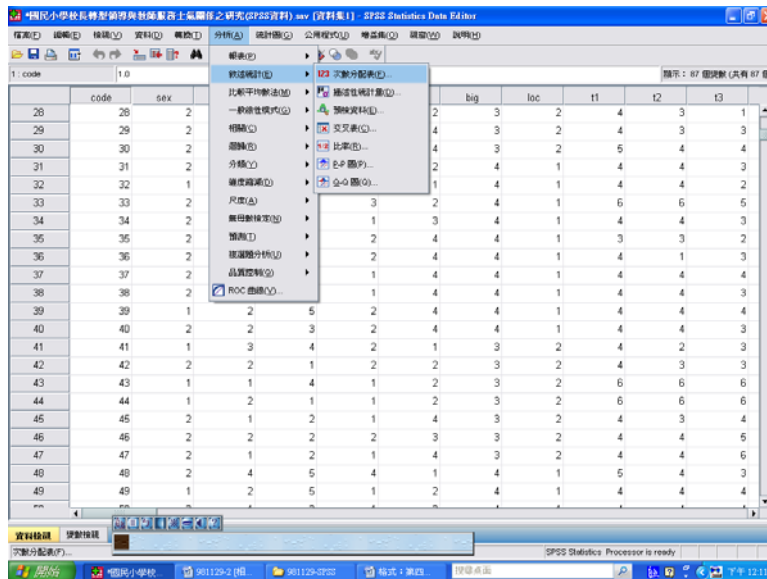
第四章 第四節

陸、知覺校長不同個別關懷程度之教師在教師服務士氣上得分的差異分析

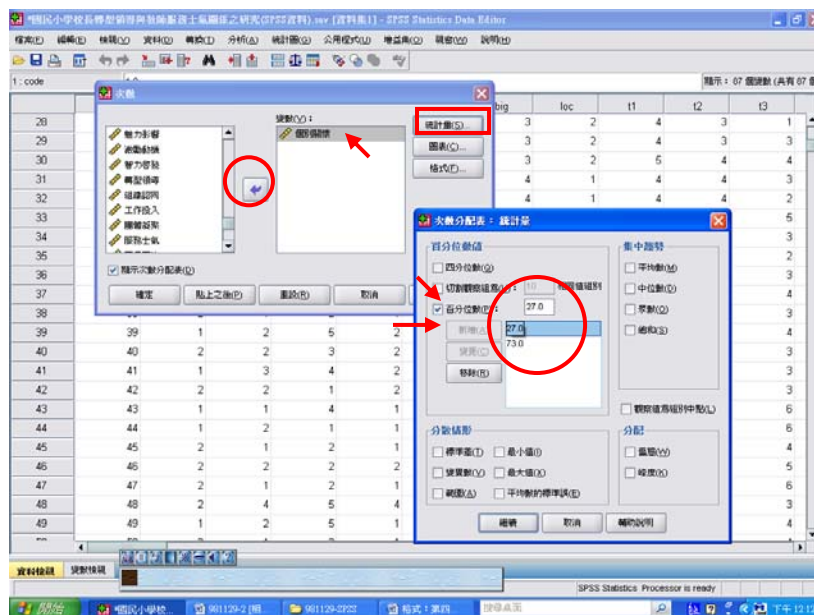
教學活動六：表 4-66、4-67、4-68 怎麼產生？

1 Freq (frequency)：先找出高中低分組的高點（73%）、低點（27%）何在？

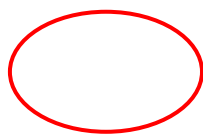
【分析】→【敘述統計】→【次數分配表】

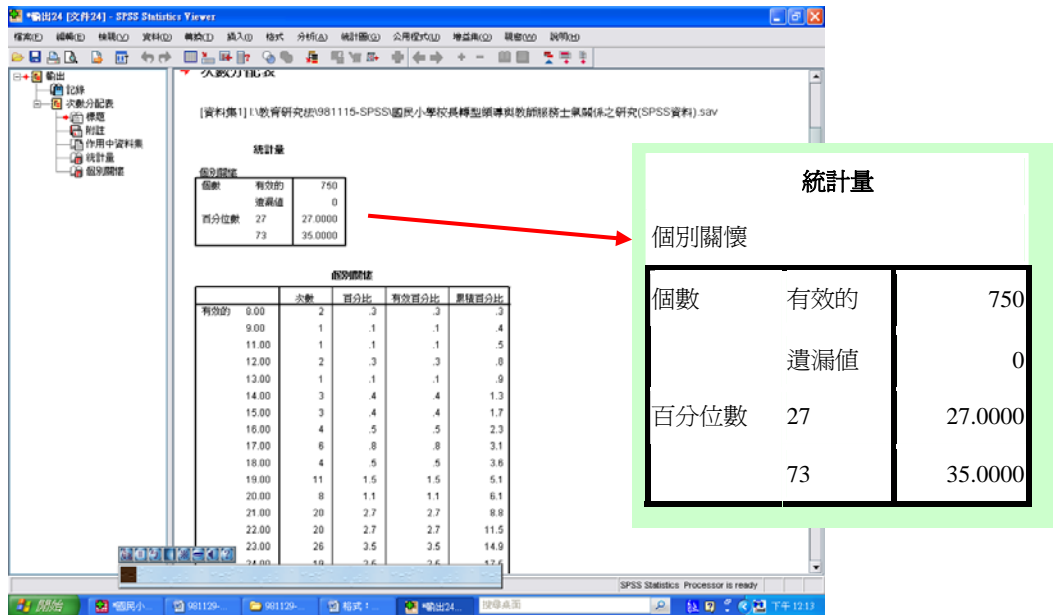


【選取欲分析的變項：「個別關懷」】→【點選「統計量」】→【勾選「百分位數」】→【填入「73」】→【新增】→【填入「27」】→【新增】→【繼續】→【確定】

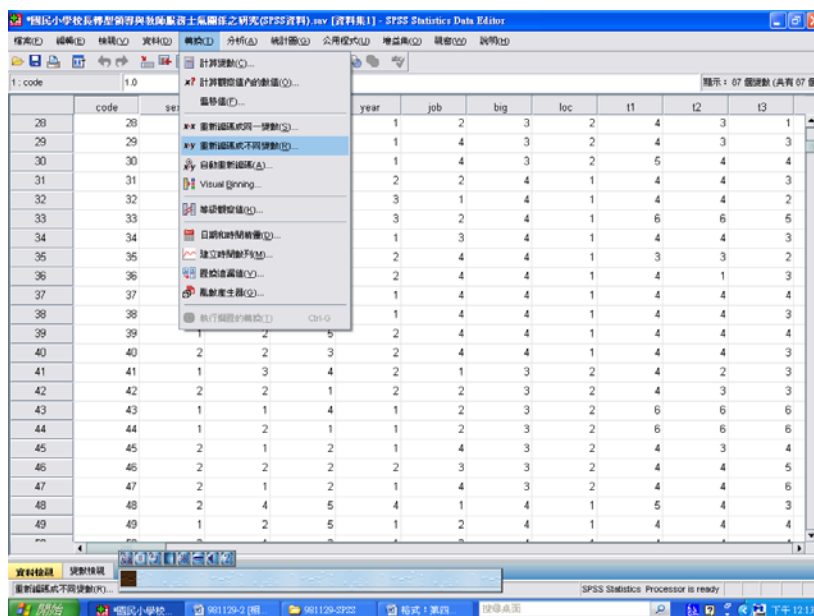


結果出爐





2 轉換成不同變項：高分組（73%以上）、中分組（72-28）、低分組（27%以下）
 【轉換】→【重新編碼成不同變數】



【輸入要轉換的變數：「個別關懷」】→【輸入新變數的名稱：「個別低中高」】→
 【點選「變更」】→【點選「舊值與新值」】→【輸入高分組的數值】→【新增】
 →【輸入中分組的數值範圍】→【新增】→【輸入低分組數值】→【新增】→
 【確認數值無誤後】→【繼續】→【確定】→結果出爐

到資料檢視檢驗

【程式檔首頁】→【資料檢視】→【頁面向右拖曳】→【顯示「個別低中高」】

3 RUN ANOVA（進單因子變異數分析檢視）

【分析】→【比較平均數法】→【單因子變異數分析】→【輸入「依變數清單」：
 服務士氣】→【輸入「因子」：個別低中高】→【點選「Post Hoc 檢定」】→
 【勾選「Scheffe 法 (C)」】→【繼續】→【點選「選項」】→【勾選「描述性統計
 量」】→【繼續】→【確定】→結果出爐

即可與P.53表4-66、4-67進行對照

4-66 知覺校長不同個別關懷程度之教師在整體服務士氣之變異數分析摘要表

向度	變異來源	df	SS	MS	F
整體服務士氣	組間	2	59409.54	29704.77	186.11***
	組內	747	119226.67	159.60	
	全體	749	178636.21		

***p<.001

表 4-67 知覺校長不同個別關懷程度之教師在整體服務士氣之平均數、標準差及事後比較

向度	組別	個別關懷	人數	平均數	標準差	差異組別
整體服務士氣	1	高分組	228	130.54	11.85	1>2
	2	中分組	293	117.34	12.68	1>3
	3	低分組	229	107.85	13.29	2>3

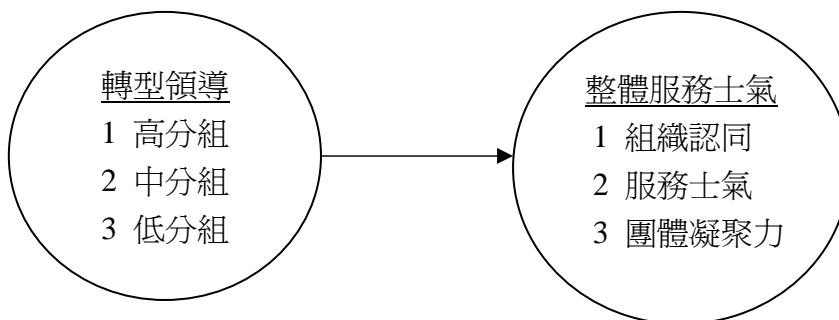
太陽神註解

因為工讀生跟我說電腦教室只開放到 12 點，所以剩下的幾個步驟，大家就想像一下吧！參考前面的教學活動應該就能舉一反三囉！



課後總結：

今天授課所教授內容就是在處理



木金小百科

成人的學習模式和兒童的不一樣，成人學習就只需要兩個字母，就是「U」和「P」

U：understand 瞭解（深入瞭解來龍去脈）

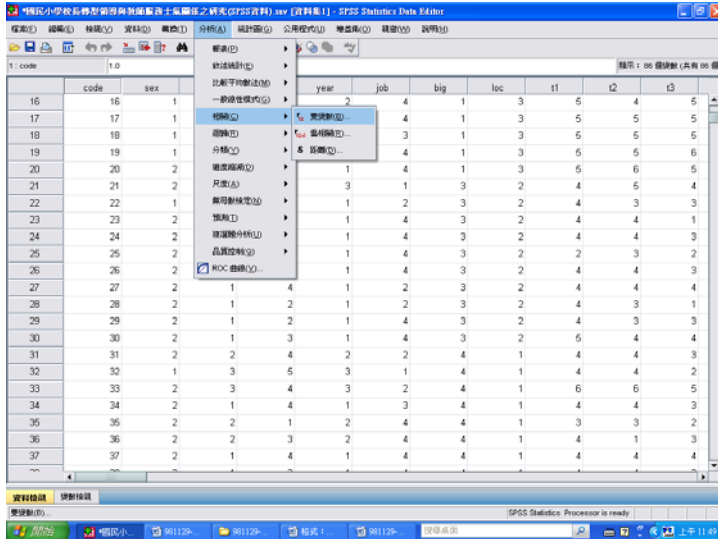
P：practice 練習（不斷練習）

把握這兩個原則，能力就能不斷往上 UP！UP！

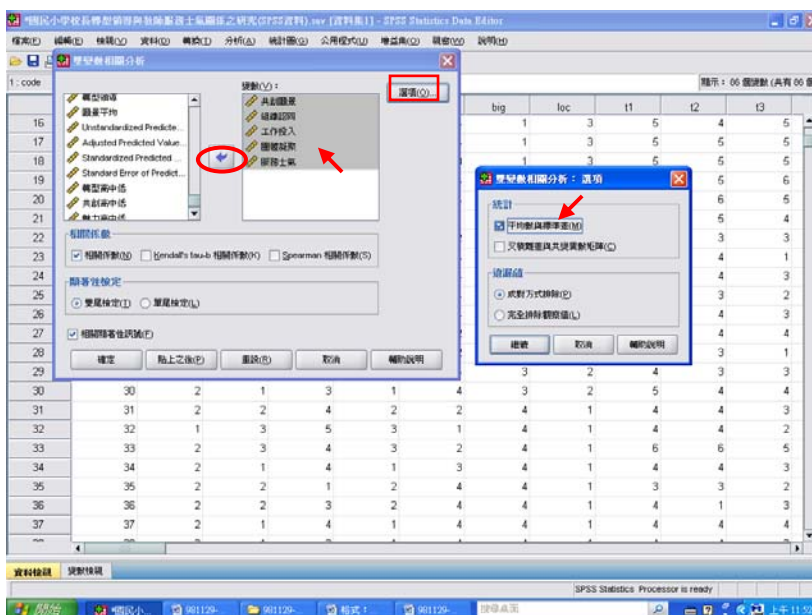
下週 981206 上課內容預告

第四章 第五節 國民小學校長轉型領導與教師服務士氣之相關分析
以 P.55 表 4-69 為例：

【分析】→【相關】→【雙變數】



【輸入欲分析的變數：共創願景、組織認同、工作投入、團體凝聚、服務士氣】
→【點選「選項」】→【勾選「平均數與標準差」】→【繼續】→【確定】



結果出爐

The screenshot displays two tables from an SPSS analysis. The first table, titled '描述性統計量' (Descriptive Statistics), shows the mean, standard deviation, and count for five variables. The second table, titled '相關' (Correlation), shows the Pearson correlation coefficients and significance levels between these variables.

變項	平均數	標準差	個數
共創願景	31.2787	6.27632	750
組織認同	36.8573	5.93081	750
工作投入	43.9653	5.59552	750
團體凝聚力	37.6360	5.18234	750
服務士氣	118.4587	15.44343	750

	共創願景	組織認同	工作投入	團體凝聚力	服務士氣
共創願景	1	.612**	.516**	.499**	.590**
組織認同		1	.803**	.806**	.945**
工作投入			1	.731**	.916**
團體凝聚力				1	.910**
服務士氣					1

表 4-69 共創願景與教師整體服務士氣及其各向度之相關係數摘要表

項 目		組織認同	工作投入	團體凝聚力	整體服務士氣
共創願景	積差相關係數	.612***	.516***	.499***	.590***
	顯著性考驗	.000	.000	.000	.000
	人數	750	750	750	750

***p < .001

SPSS統計圖表

描述性統計量

	平均數	標準差	個數
共創願景	31.2787	6.27632	750
組織認同	36.8573	5.93081	750
工作投入	43.9653	5.59552	750
團體凝聚	37.6360	5.18234	750
服務士氣	118.4587	15.44343	750

SPSS統計圖表

相關

		共創願景	組織認同	工作投入	團體凝聚	服務士氣
共創願景	Pearson 相關	1	.612**	.516**	.499**	.590**
	顯著性 (雙尾)		.000	.000	.000	.000
	個數	750	750	750	750	750
組織認同	Pearson 相關	.612**	1	.803**	.806**	.945**
	顯著性 (雙尾)	.000		.000	.000	.000
	個數	750	750	750	750	750
工作投入	Pearson 相關	.516**	.803**	1	.731**	.916**
	顯著性 (雙尾)	.000	.000		.000	.000

	個數	750	750	750	750	750
團體凝聚	Pearson 相關	.499**	.806**	.731**	1	.910**
	顯著性 (雙尾)	.000	.000	.000		.000
	個數	750	750	750	750	750
服務士氣	Pearson 相關	.590**	.945**	.916**	.910**	1
	顯著性 (雙尾)	.000	.000	.000	.000	
	個數	750	750	750	750	750

** . 在顯著水準為0.01時 (雙尾), 相關顯著。

看到木金老師分享成人學習的 UP 理論，太陽神也分享一下我的教學品牌及信念，跟大家共勉，歡迎大家不吝賜教。



這個標誌是我班級經營的理念，也是我們的班徽，

P 代表專業 (profession)

L 代表學習 (learning)

A 代表行動 (action)

Y 代表保持一顆年輕的心 (youth)

我這樣跟孩子們解釋『透過老師專業的帶領，我們將不斷的學習，但學習的過程一定要藉由行動來證明，除此之外，還要保有一顆年輕的心，熱情的接收每一個學習機會，就像圖中的太陽，跨出步伐向前邁進，才是生活之道』，用 PLAY 的心情來學習，就不累！